

R-AQUA®

LUCHT/WATER WARMTEPOMPEN CGW-M MONOBLOCK



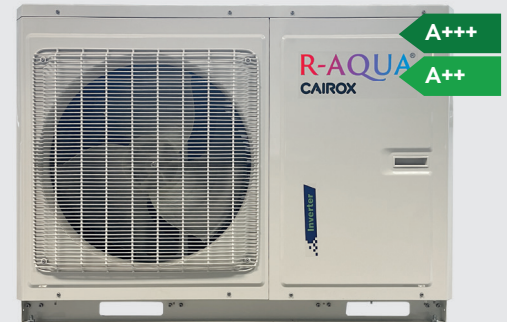
A+++
A++

CAIROX
AIRVANCE
GROUP

Eén toestel om al uw verwarmingsbehoeften te vervullen!

De CGW-M warmtepomp haalt de energie uit de buitenlucht om hiermee uw woning zowel te verwarmen, te koelen als te voorzien van sanitair warm water. Zo geniet u het hele jaar door van een optimaal comfort op een energiezuinige manier.

- Verkrijgbaar van 6 tot 16 kW monofasig (16 kW ook driefasig)
- Milieuvriendelijk koelmiddel (R32)
- Ideaal voor nieuwbouw en (volledige) renovatie
- Verwarming bij buitentemperaturen tot -20°C
- Energieklasse A+++ in combinatie met vloerverwarming



R-AQUA MONOBLOCK
CGW-M

De CGW-M R-AQUA monoblock is een warmtepomp waarbij alle onderdelen samen gebracht zijn in één buitenunit. Dit maakt de warmtepomp eenvoudig te monteren zonder dat er koeltechnische handelingen nodig zijn. De CGW-M R-AQUA is dé perfecte oplossing als u op zoek bent naar eenvoud en flexibiliteit van installatie.

Overall thuis

Door het brede gamma is er steeds een CGW-M warmtepomp die perfect aansluit aan het nodige vermogen van uw woning.

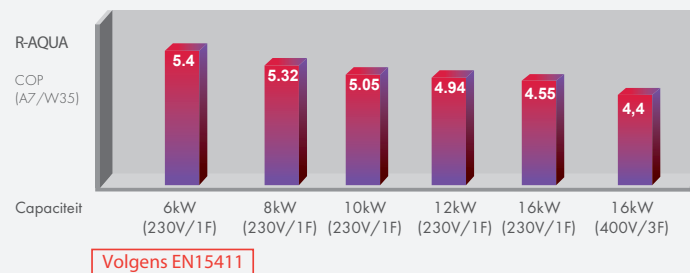
De warmtepomp kan zowel individueel werken alsook gecombineerd worden met uw bestaande installatie.



COP tot 5.0

COP staat voor Coëfficiënt of Performance, deze waarde geeft het rendement van een warmtepomp weer: hoe hoger de COP, hoe hoger het rendement en hoe zuiniger de warmtepomp.

De intelligente sturing en de dubbele roterende compressortechnologie gekoppeld aan een zeer efficiënte inox platenwisselaar, zorgen ervoor dat de CGW-M een uitermate hoge COP haalt.

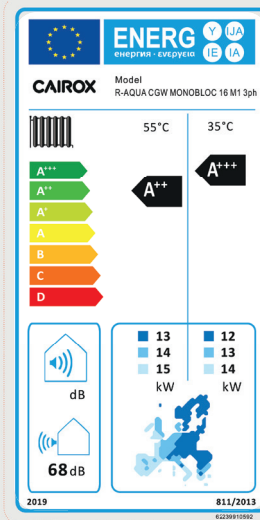
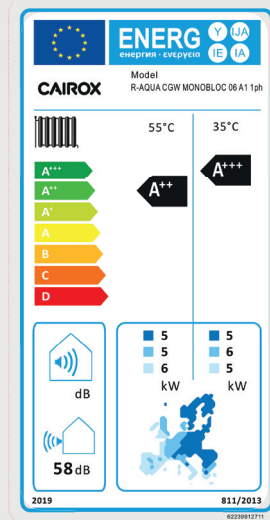


**Gun jezelf en je woning
het comfort van een warmtepomp
en geniet van betaalbare warmte.**

Zeer gunstig energielabel !

De monoblock CGW-M heeft een zeer laag energieverbruik, wat resulteert in lage energiekosten voor de eigenaar van de woning of het gebouw. Bovendien draagt dit bij tot een lagere CO₂-uitstoot, wat een positieve impact heeft op het milieu.

De monoblock CGW-M heeft een zeer gunstig energielabel A++/A+++.



Klaar voor meer energie-efficiëntie?



Bediening via smartphone of tablet

- Bediening vanop afstand
- Overzichtelijk menu
- Geschikt voor iOS en Android



WiFi bediening

Alle modellen zijn standaard voorzien van WiFi. Hiermee kunt u de status van uw warmtepomp bekijken en uw toestel eenvoudig bedienen vanop afstand.

Misschien komt u in aanmerking voor een premie van de overheid!

Vlaanderen

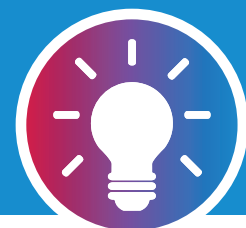
- www.vlaanderen.be/bouwen-wonen-en-energie

Brussel

- <https://renolution.brussels>

Wallonië

- <https://energie.wallonie.be>



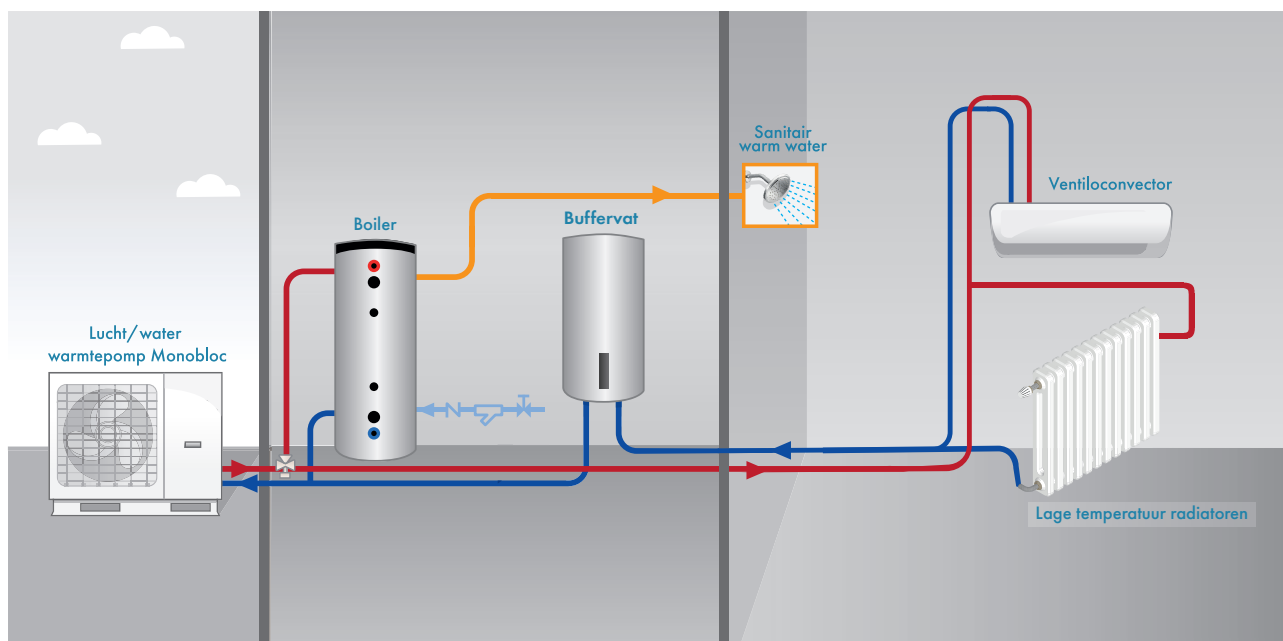
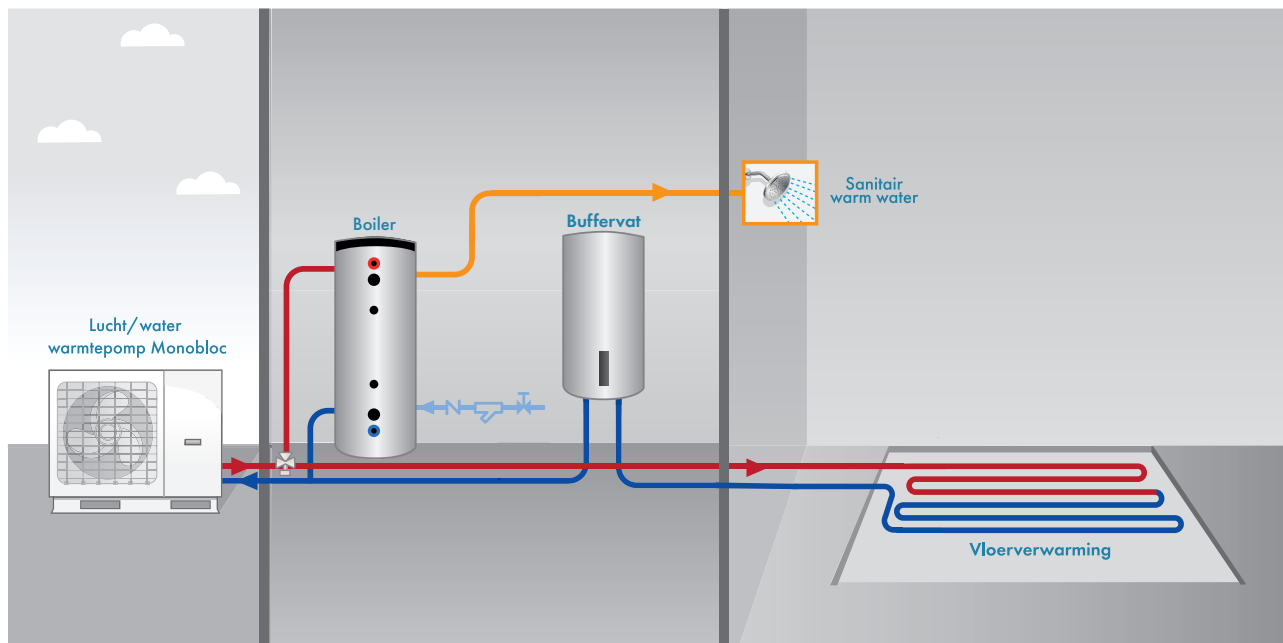
Optie: Smart Grid Ready



Klaar voor het intelligente elektriciteitsnetwerk (Smart Grid Ready): Ons product heeft de mogelijkheid om uitgebreid te worden met een Smart Grid contact*. Dit kan geschakeld worden door de regelaar in samenspraak met de slimme meter. Hierdoor kan het energieverbruik verminderd worden en zelfconsumptie prioriteit krijgen.

(* het Smart Grid Ready contact moet aangestuurd worden door een slimme regelaar)

Principeschema's



R-AQUA BOILERS

Combineer de R-AQUA CGW-M Monoblock met onze kwalitatieve R-AQUA boilers:

- R-AQUA SANI 300+
- R-AQUA SANI 500+

Zo ben je zeker van de compatibiliteit, een optimale efficiëntie, garantie en ondersteuning!
Ook een eenvoudige installatie en onderhoud worden gegarandeerd.



Stille modus

De stille bedrijfsmodus is speciaal ontwikkeld om de akoestiek te optimaliseren: hij garandeert een laag geluidsniveau bij een hoog rendement en een optimaal comfort.

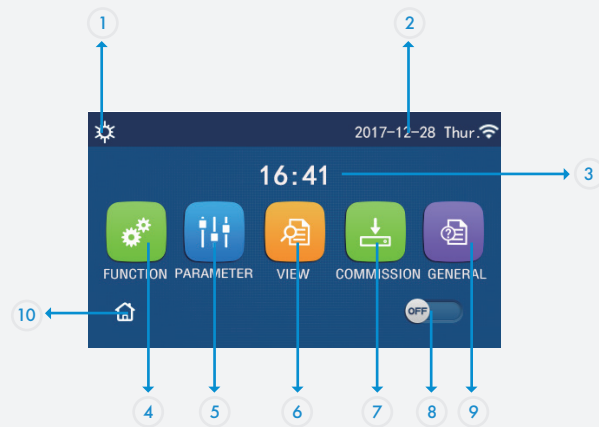


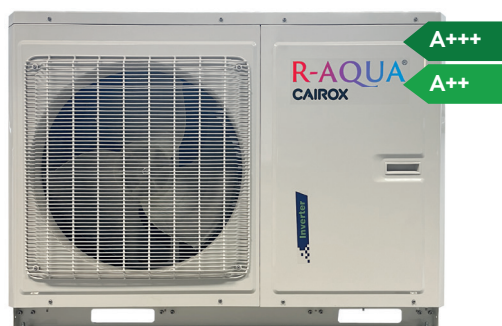
Wilt u uw bestaande ketel behouden en de verschillende energiebronnen optimaal benutten?

Dan is R-AQUA CGW-M dé oplossing voor u!

Gebruiksvriendelijke bediening

Nr	Item
1	Huidige modus
2	Datum
3	Tijd
4	Functie-instellingen
5	Parameterinstellingen
6	Parameters bekijken
7	Inbedrijfstelling parameters
8	AAN/UIT
9	Algemene instellingen
10	Overzichtspagina





- Energieklasse A+++/A++
- Wifi en modbus interface standaard voorzien
- Weersafhankelijke regeling
- Invertertechnologie
- Gebruiksvriendelijke functies
- Hoge efficiëntie
- Anti-legionellacyclus

Technische gegevens		R-AQUA CGW-M 06-A1-1f	R-AQUA CGW-M 08-A1-1f	R-AQUA CGW-M 10-A1-1f	R-AQUA CGW-M 12-A1-1f	R-AQUA CGW-M 16-A1-1f	R-AQUA CGW-M 16-M1-3f
Verwarmingsvermogen A7/W35	kW	6,00	8,20	10,20	12,00	15,70	15,70
COP A7/W35		5,40	5,32	5,05	4,94	4,55	4,40
Verwarmingsvermogen A7/W45	kW	5,88	8,12	10,10	12,00	15,62	15,62
COP A7/W45		4,10	4,26	4,04	3,95	3,64	3,52
Verwarmingsvermogen A2/W35	kW	5,16	7,46	9,28	10,92	14,13	14,13
COP A2/W35		4,32	4,26	4,04	3,66	3,37	3,26
Verwarmingsvermogen A2/W45	kW	5,04	7,30	9,18	10,80	13,97	13,97
COP A2/W45		3,51	3,67	3,48	3,41	3,14	3,04
Verwarmingsvermogen A-7/W35	kW	4,20	6,56	8,16	8,76	11,15	11,15
COP A-7/W35		3,19	3,14	2,98	3,01	2,78	2,68
Verwarmingsvermogen A-7/W45	kW	4,08	6,40	8,06	8,64	10,99	10,99
COP A-7/W45		2,38	2,55	2,42	2,37	2,23	2,16
Verwarmingsvermogen A-10/W35	kW	3,84	6,07	7,55	8,16	10,36	10,36
Verwarmingsvermogen A-10/W45	kW	3,72	5,90	7,45	8,04	10,21	10,21
Koelvermogen A35/W7	kW	4,90	5,71	7,20	8,66	10,79	10,79
EER A35/W7		3,47	3,53	3,43	3,30	2,97	2,62
Koelvermogen A35/W18	kW	6,50	8,30	10,20	12,00	15,50	15,50
EER A35/W18		5,10	5,32	5,10	4,90	4,31	3,80
SEER A35		4,96	5,02	5,06	4,93	4,81	4,68
SCOP W35/W55		5,04 /3,50	4,51 /3,70	4,48 /3,45	4,78 /3,67	4,68 /3,70	4,56 /3,52
Seizoensrendement warmtepomp η_s W35/W55		199/137	177/145	176/135	188/144	184/145	179/138
Jaarlijks energieverbruik warmtepomp W35/W55	kWh	2386 /2882	3827 /5206	4163 /6076	5194 /6606	6072 /7768	5927 /8014
Energieklasse W35/W55		A+++/A++					
Koelmiddel (GWP)		R32 (675)					
Hoeveelheid koelmiddel	gr (CO ₂ eq-T)	950 (0,64)	1600 (1,08)	1600 (1,08)	2200 (1,49)	2200 (1,49)	2200 (1,49)
Spanning	V / Ph / Hz	230/1/50					400/3/50
Nominaal vermogen	kW	2,45	5,20	5,75	6,85	6,90	8,66
Luchtdebiet	m ³ /h	3200	5800	5800	5800	5015	5015
Hydraulische aansluitingen (aanvoer - retour)	inch	1"					
Uitgaande watertemperaturen (min.-max.)	Verwarming	20 ~ 60					
	Koeling	7 ~ 25					
	Sanitair warm water	40 ~ 80					



Technische gegevens			R-AQUA CGW-M 06-A1-1f	R-AQUA CGW-M 08-A1-1f	R-AQUA CGW-M 10-A1-1f	R-AQUA CGW-M 12-A1-1f	R-AQUA CGW-M 16-A1-1f	R-AQUA CGW-M 16-M1-3f	
Componenten	Compressor	Type	DC Rotary						
		Opgenomen vermogen	W	1230	2375	2375	3680	3680	3680
	Pomp	Type	Hoogrendementspomp						
		Regeling	Elektronisch - Traploos						
		Vermogen (min.-max.)	W	3 ~ 87					
		Debiet (max.)	l/h	720					
	Expansievat	Inhoud*	l	2		3			
		Voordruk	bar	1,5					
	Elektrische verwarming	Type	Nat						
		Materiaal	Incoloy825						
		Regeling	Automatisch						
		Aantal trappen	2						
		Vermogen	kW	3	6				
	Combinatie	kW	1,50 + 1,50	3 + 3					
Warmte-wisselaar	Type	Platenwarmtewisselaar							
	Aantal	1							
Geluidsdruk**		dB(A)	58	68	54	56	68	68	
Sectie voedingskabel warmtepomp		mm ²	3G2,5	3G4	3G4	3G6	3G6	5G2,5	
Automatische zekering (traag) warmtepomp		A	16	32	32	40	40	16	
Sectie voedingskabel weerstand		mm ²	3G2,5	3G6	3G6	3G6	3G6	5G1,5	
Automatische zekering (traag) weerstand		A	16	32	32	32	32	16	
Afmetingen	(LxDxH)	mm	735 x 1150 x 365	878 x 1206 x 445					
	Gewicht	kg	95	127	127	142	142	148	
Specificaties en design kunnen wijzigen voor verbetering zonder voorafgaande kennisgeving									
Vermogens gemeten volgens EN14511									
* De grootte van het expansievat dient te worden bepaald in functie van de totale waterinhoud van het systeem									
** Gemeten op 1m afstand in een semi-anechoïsche-kamer									



**ZEG NIET WARMTEPOMP,
ZEG R-AQUA!**

5 jaar garantie*

Stempel installateur: