

# Plaatsing instructie Silenzio ZR

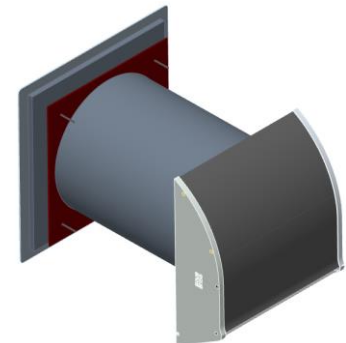
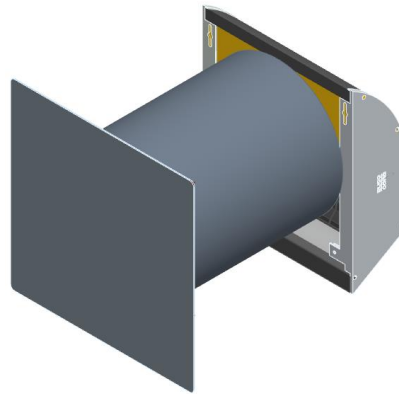
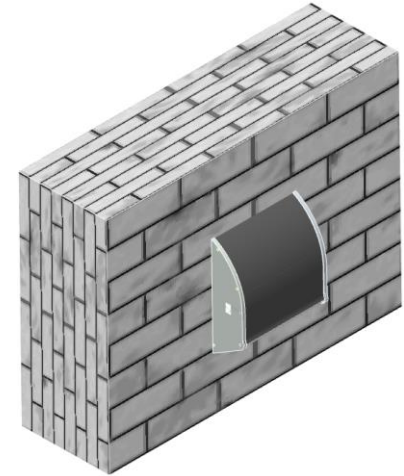
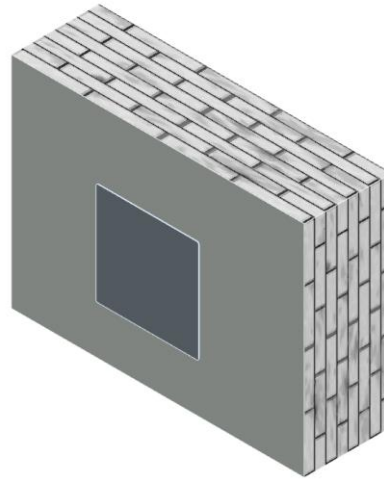
## Inhoud

Plaatsing - PVC buis

Plaatsing - Buitendeel

Plaatsing - Binnendeel

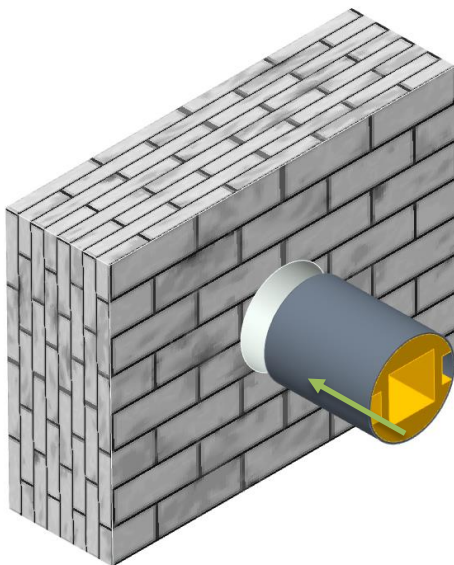
Bediening



# Plaatsing – PVC buis

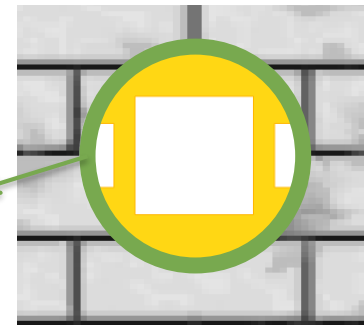
1

De PVC buis wordt samen met de mousse via de buitenzijde van de muur in het geboorde gat van 250mm geduwd.



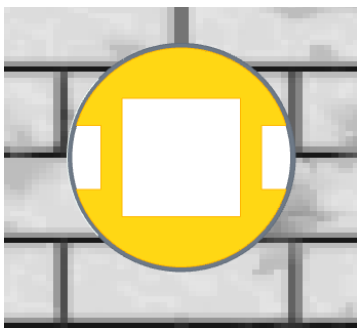
3

Spuit de naad tussen de PVC buis en de muur op met Silicone voor een goede dichting.



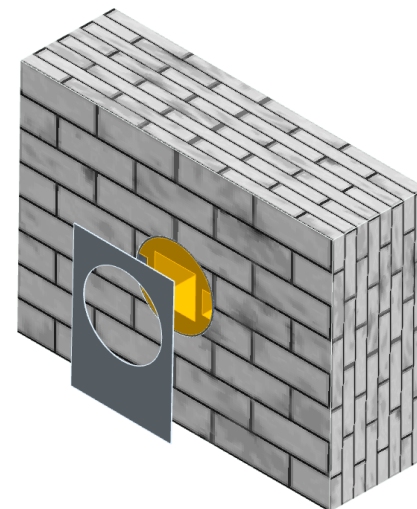
2

Plaats de PVC buis zoals op de figuur. Het vierkant in de mousse moet recht staan met de twee uitsparingen links en rechts.



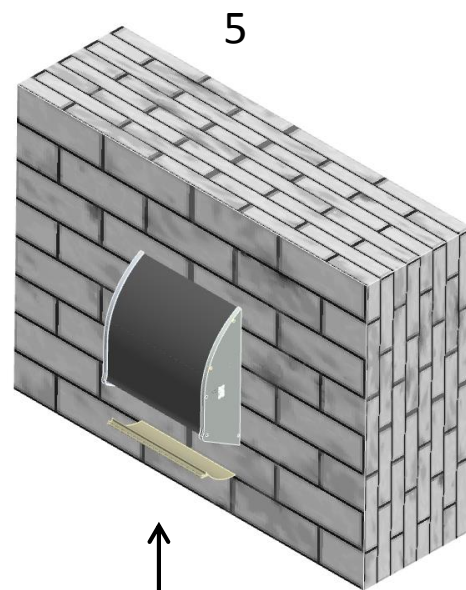
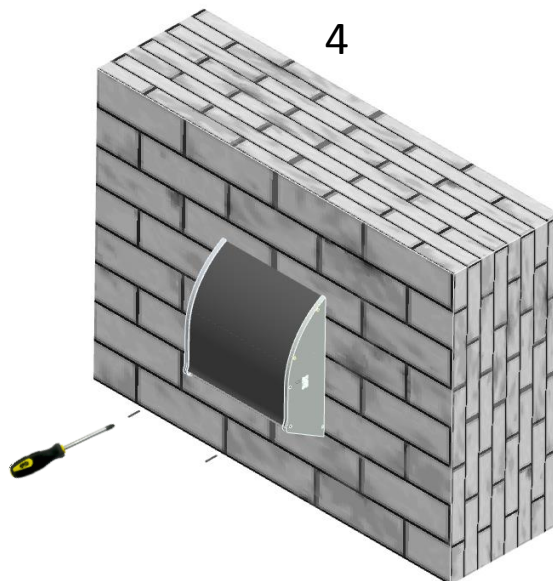
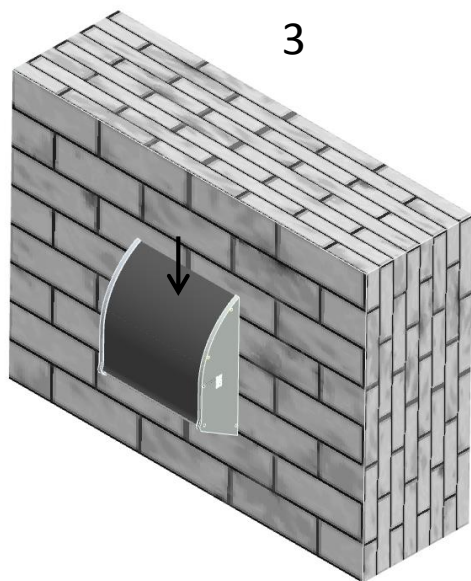
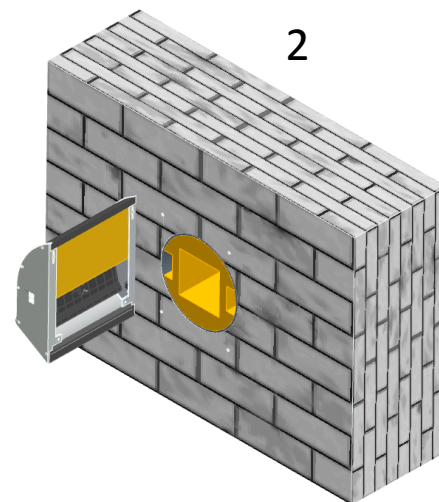
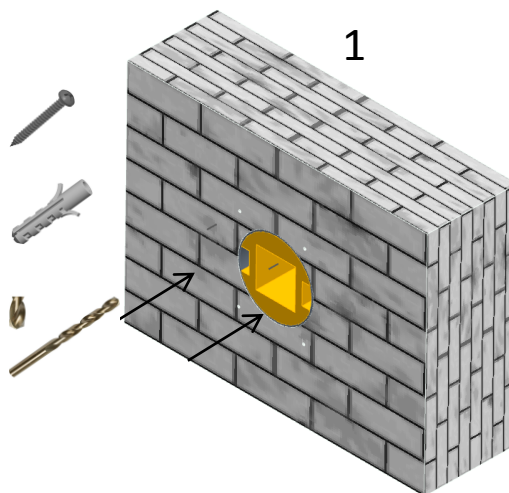
4

Kleef het bijgeleverde sjabloon op de muur om zo de boorgaten af te tekenen. Volg de verdere instructies op dit sjabloon of neem de volgende pagina.



# Plaatsing - Buitendeel

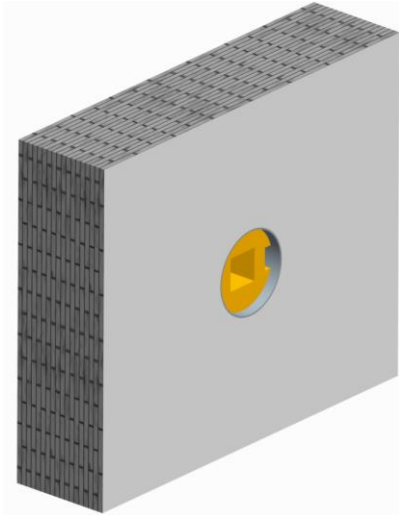
1. Boor de schroefgaten volgens het sjabloon van de 250mm buis. Plaats alle muurpluggen in de geboorde gaten en breng de twee schroeven bovenaan tot op 1 cm van de muur in.
2. Breng de Silenzio ZR met de opening in de bovenste gleuven over de schroeven.
3. Schuif de Silenzio ZR circa 1.5cm voorzichtig naar beneden.
4. Schroef de onderzijde vast met twee schroeven.
5. Bevestig het muggengaas.



# Plaatsing - Binnendeel

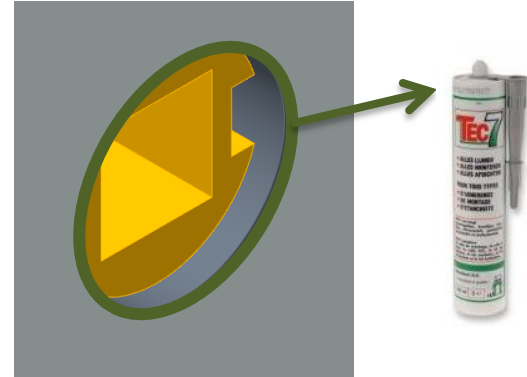
1

Resultaat binnenzijde  
na plaatsten  
buitendeel.



2

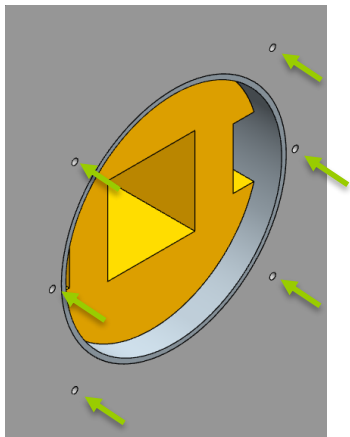
Naad  
opspuiten met  
silicone om  
goede dichting  
te garanderen.



# Plaatsing - Binnendeel

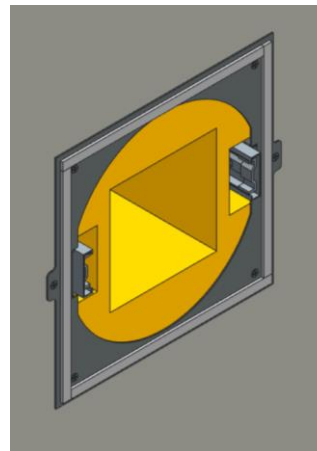
3

Plaats de geplooid aluminiumplaat met reeds gemonteerde glijlagers in de PVC buis. Plaats de plaat waterpas en teken de 6 gaten af. Neem de plaat terug weg en boor de 6 gaten met diamater 6mm. Stop de bijgeleverde pluggen 6x30 in de geboorde gaten.



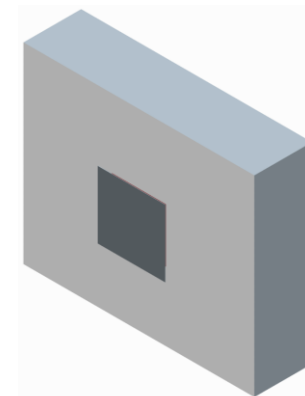
5

Resultaat binnenzijde na plaatsten eerste deel.



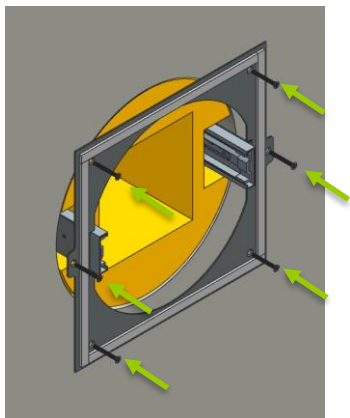
7

Resultaat



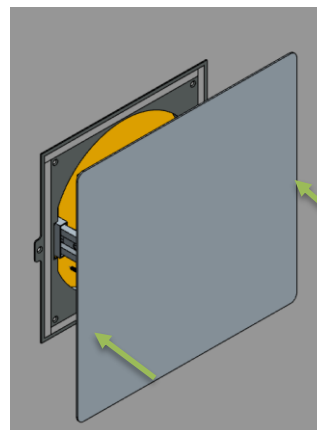
4

Plaats de plaat terug in de buis en schroef deze vast met bijgeleverde schroeven 4x38



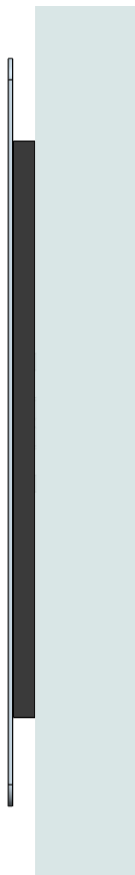
6

Schuif de afwerkingplaat met reeds gemonteerde kunststofstukken en profielen over de glijlagers.

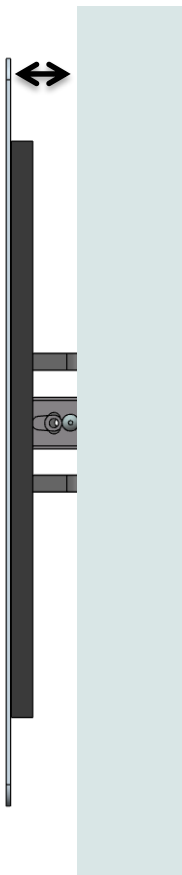


# Bediening

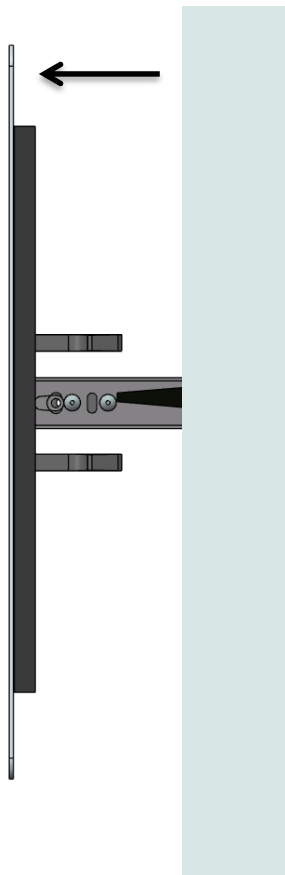
Dicht



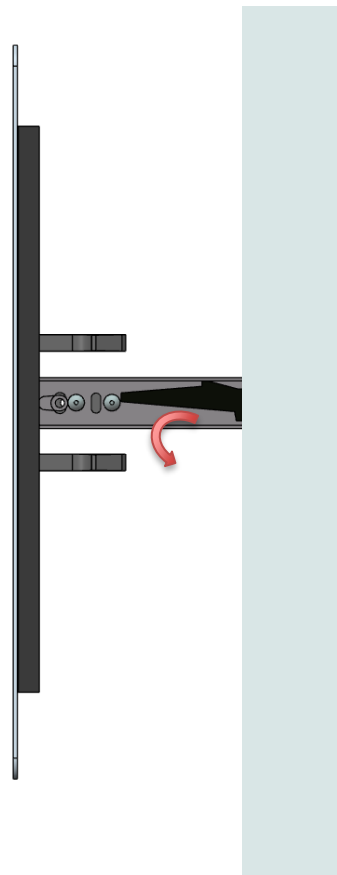
Open +/- 35mm



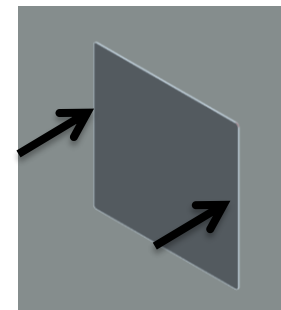
Harder trekken om volledig uit te schuiven



Zwarte hendel naar beneden of boven duwen (afh. L of R) om los te maken.



Enkel Handbediening



Bedienen op de plaats van de pijlen!

