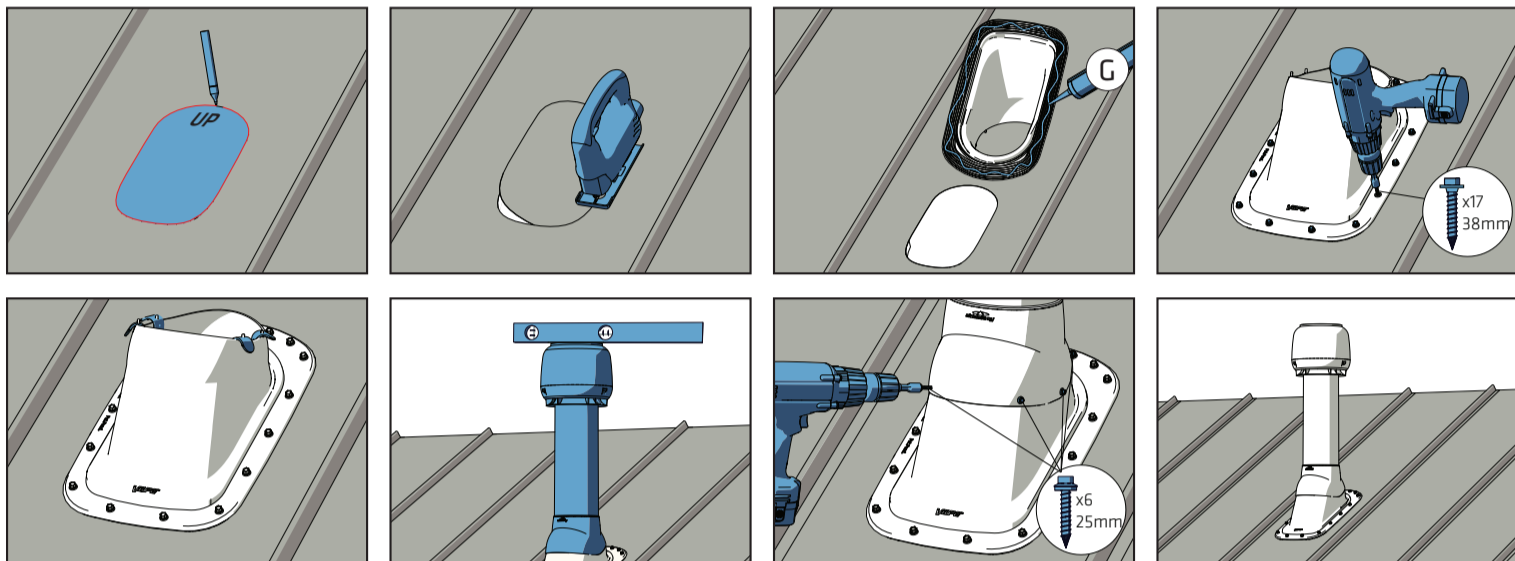


**Rivipeltikatteelle**  
**För bandtäckt plåt**  
**For standing seam steel roofing**

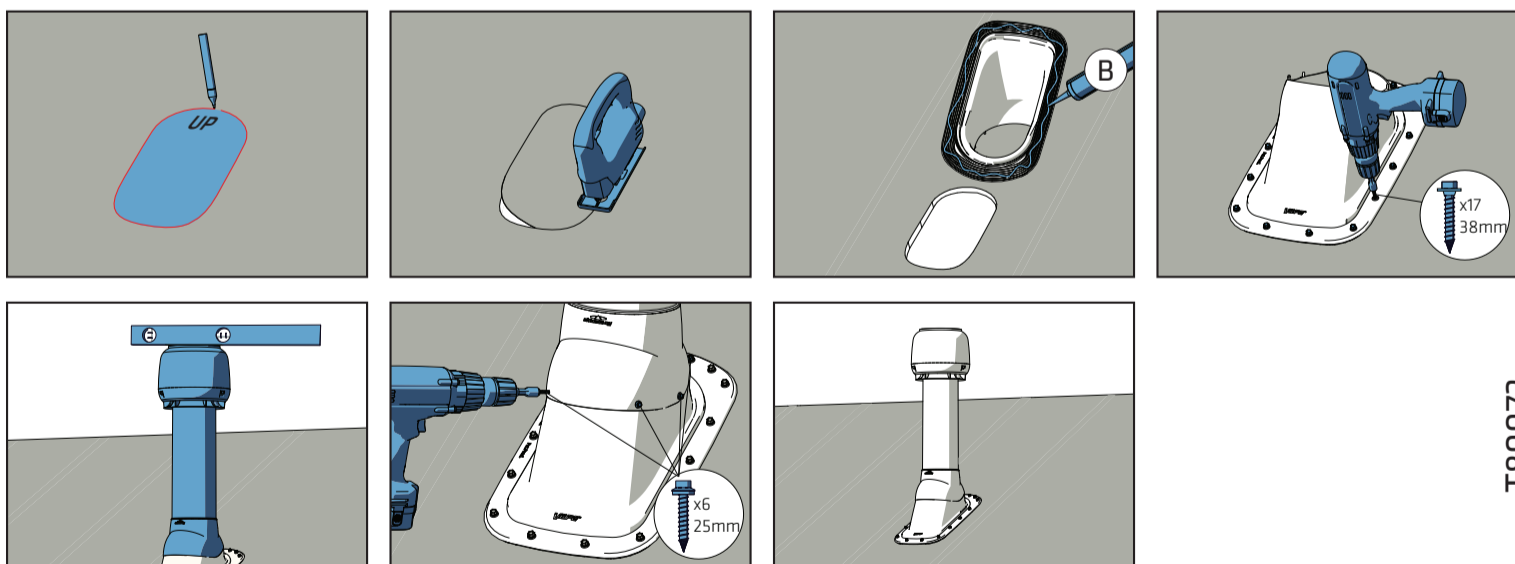
**Для фальцевой кровли**  
**Für Stehfalz Metaldach**  
**Dla stalowych pokryć dachowych**



Käytä liimamassaa, joka soveltuu muovien ja metalliosien liimaamiseen ja tiivistämiseen.  
Använd fogmassa lämplig för sammanfogning och tätning av plast- och metalldelar.  
Use adhesive mass suitable for bonding and sealing plastic and metal parts.  
Применять клей и герметики для пластика и металла (на безускусной основе).  
Klebmasse verwenden, die sich zum Verkleben und Abdichten von Kunststoff und Metall eignet.  
Użyj masy klejącej odpowiedniej do łączenia i uszczelniania plastikowych oraz metalowych elementów.

**Huopakatteelle**  
**För papptak**  
**For felt roofing**

**Для битумной кровли**  
**Für Bitumendächer**  
**Do pokrycia bitumicznego**



Käytä bitumimassaa, joka soveltuu muovien ja kattohuopien ja -kermien liimaamiseen ja tiivistämiseen.  
Använd bitumenmassa lämplig för sammanfogning och tätning av plast och takpapp och lister.  
Use bituminous mass suitable for bonding and sealing plastic and roofing felts and strips.  
Применять герметики для пластика и битумных материалов.  
Bitumenmasse verwenden, die sich zum Verkleben und Abdichten von Kunststoff und Bitumen eignet.  
Użyj masy bitumicznej odpowiedniej do łączenia i klejenia pokryć dachowych i listew.