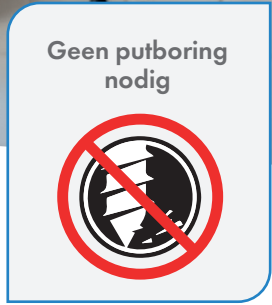


Auer

HTi⁷⁰ - Lucht/water
inverter monobloc warmtepomp
op hoge temperatuur



A+++



CAIROX
AIRVANCE
GROUP

Warmtepomp op hoge temperatuur met een traploze capaciteitsregeling

HOGE TEMPERATUREN

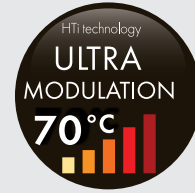
Verwarmt water tot 70°C

ZEER ENERGETISCH

Capaciteitsregeling van 15% tot 100%

WEERSAFHANKELIJKE REGELING

Bij dalende buitentemperatuur stijgt de temperatuur van uw CV water



Een compleet en betrouwbaar assortiment met verwarmingsvermogens van 6 tot 14 kW



Haal warmte uit de natuur!

De HTI lucht/water warmtepomp maakt gebruik van warmte uit de buitenlucht en zet die om naar bruikbaar warm water. De opbouw van de unit maakt het mogelijk water te verwarmen tot 70°C en dit zelfs op de koudste dagen van het jaar. De unit garandeert een goede werking tot een buitentemperatuur van -20°C. Het natuurlijke koudemiddel R290 (Propan) heeft een GWP (Global Warming Potential) van 3 en is hierdoor velen malen beter dan alternatieve koelgassen.

De HTI is een enkel verwarmen toestel dat gebruik maakt van een inverter compressor. Dit zorgt voor een optimale werking in deellast en een laag stroomverbruik. Door zijn opbouw zal het toestel weinig in ontdooiing gaan en wordt de ontdooicyclus zo efficiënt mogelijk doorlopen. De unit behoudt haar hoge rendement zelfs bij negatieve buitentemperaturen.

Toepassing

- Verwarming van woningen en kleine commerciële ruimtes en dit zowel voor gebruik op lage temperatuur (vloerverwarming, ventilatoren) als op hoge temperaturen (radiatoren).
- Productie van sanitair warm water

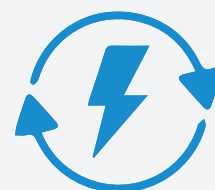
Geschikt voor

- Renovatie van woningen
- Nieuwbouw



Bespaar energie

Voor elke kWh aan verbruikte elektriciteit wordt tot 4,9 kWh warmte teruggevoerd naar het circuit, wat leidt tot bijna 80% energiebesparing.



Milieuvriendelijk

Auer warmtepompen worden geproduceerd met het niet-gefluoreerde koudemiddel R290. Het heeft aanzienlijk minder impact op de uitstoot van broeikasgassen dan de koelmiddelen die in standaardssystemen worden gebruikt. Dit milieuvriendelijke koudemiddel is niet onderworpen aan verplichte jaarlijkse onderhoudscontroles en ook niet aan de Europese F-GAS-regelgeving.



Milieuvriendelijk
koudemiddel
spaart onze planeet

- 5 jaar garantie op de compressor
- Invertertechnologie
- Hoge efficiëntie
- Energieklasse A+++
- Groot werking bereik
- Water tot 70°C

Pilote binnenmodules



PREMIUM+



DS 170D

- Pilote Premium+
- Pilote DS 170D

HTI⁷⁰ Buitenunit



- Verwarmingsvermogens: 6, 8, 11, 14 kW

Eenvoudige installatie

- Geen koeltechnische verbinding, enkel hydraulisch aansluiten tussen HTI⁷⁰ & Pilote
- Dankzij het lage energieverbruik, volstaat een zekering van 16A
- Behoud de bestaande verwarmingselementen (radiatoren, vloerverwarming)



Stille werking

- Extreem stil door de low-speed ventilator.
- Ruisonderdrukkingstechnologie voor verbeterde luchtstroom en akoestiek.
- 4 verstelbare schokabsorberende voeten.
- Geluidsgeïsoleerde compressor-omkasting.



**VERWARMING GEGARANDEERD,
ZELFS BIJ EXTREEM KOUD WEER !**

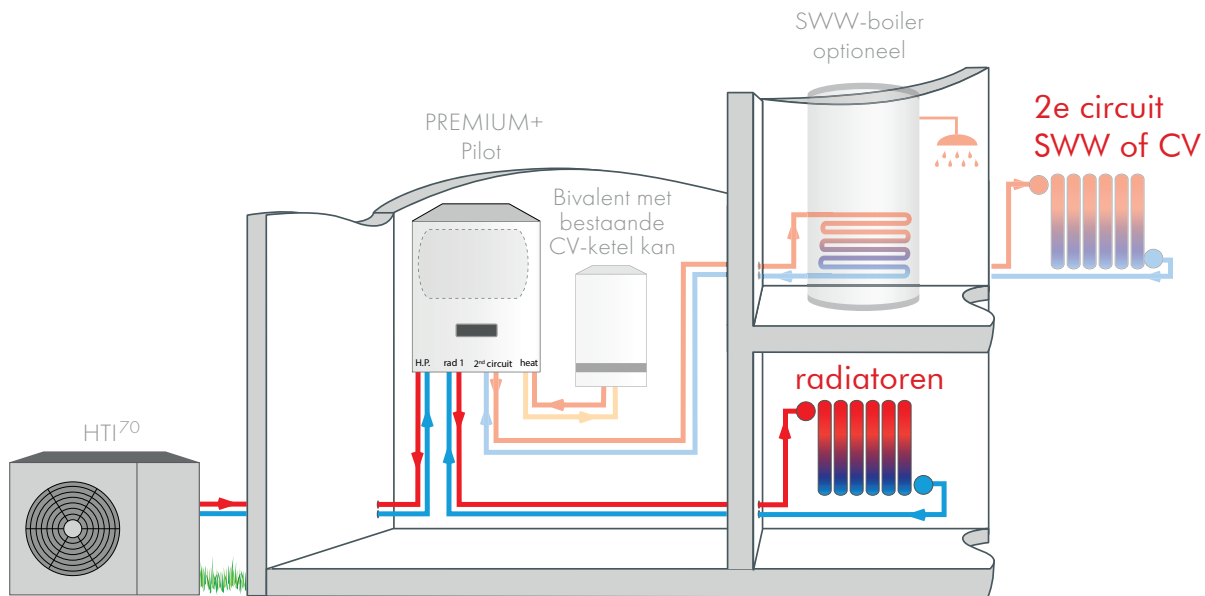


Seizoensafhankelijke verwarmingscapaciteiten

HTI⁷⁰ past zijn verwarmingscapaciteiten aan uw vereisten. Afhankelijk van het seizoen zal de compressor op grote of kleine snelheid werken.

HTI PREMIUM+:

Een warmtepomp HTI70 met de binnenmodule Pilote PREMIUM+



Pilote PREMIUM +

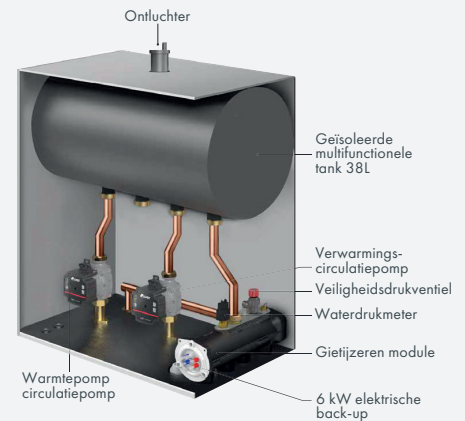
Pilote PREMIUM +

Pompmodule met ingebouwde regelaar voor verdeling en als buffer van CV-water

- Hydraulische evenwichtsfles (38 L), met ingebouwde ontluchter
- Mogelijkheid om extra een CV-ketel bij aan te sluiten
- 2e verwarmings- of warmwatercircuit mogelijk
- Programmeerbare elektrische back-up weerstand

Toepassing

- Nieuwbouw & renovaties



Combineer de Pilote PREMIUM+ met volgende boilers:



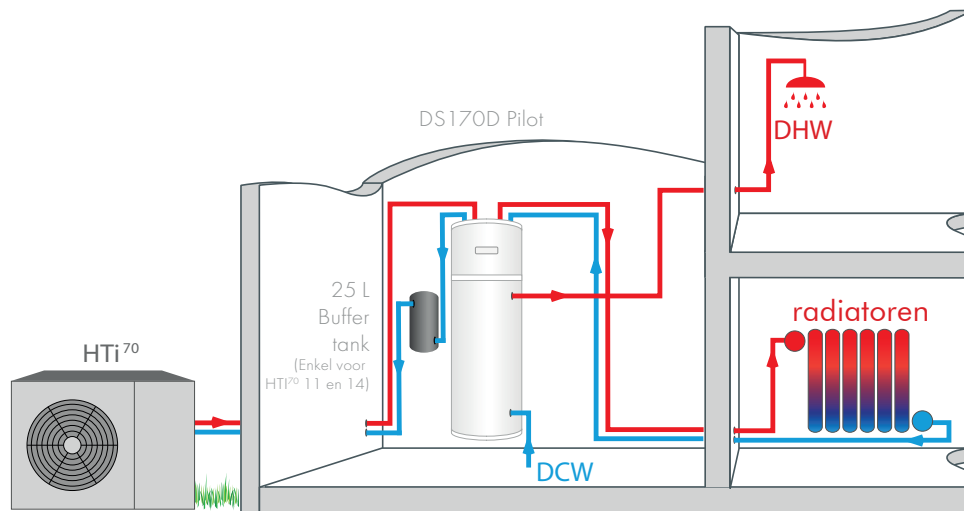
R-AQUA SANI

- R-AQUA SANI 300 L
- R-AQUA SANI 500 L

R-AQUA SANI is een boiler die geschikt is voor de opslag van sanitair warm water. Deze boiler is uitgerust met één spiraal en wordt aangesloten op de Pilote PREMIUM+. De boiler is vervaardigd uit staal met een email bekleding als bescherming tegen corrosie aan de binnenkant. Een magnesiumanode zal de tank extra beschermen tegen ionisatie. De boiler is thermisch geïsoleerd met een laag polyurethaan isolatie (50 mm dikte). Aan de buitenkant is de boiler afgewerkt met een grijze kunststoflaag.

HTI DS170 Inverter:

Een warmtepomp HTI170 met de binnenmodule Pilote DS 170 D



Pilote DS170D

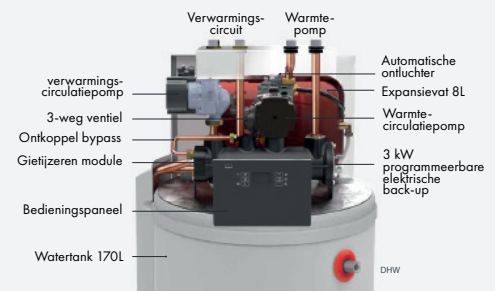
Pilote DS170D

Hydromodule met ingebouwde Sanitair warm water boiler

- Complete hydro-elektronische piloot inbegrepen in de SWW-tank
- Voorzien van een expansievat
- Gietijzeren unit voor programmeerbare 3 kW elektrische back-up
- Een 170L SWW-tank geïntegreerd
- Hydraulische ont koppeling van de circuits

Toepassing

- Huishoudelijk warm water en verwarming



* ONIX 25 buffervat standaard meegeleverd bij Pilote DS170D 11kW & 14kW



ONIX 25

ONIX 25

- Buffervat 25L
- Meegeleverd bij de DS170D 11kW & 14kW

Buffertank voor wandmontage in combinatie met de DS170 warmtepomp. De tank dient als warmtereserve om een vlotte ontdooingscyclus te garanderen.

Toebehoren



TH HRC70

TH HRC70

- Ruimtethermostaat

Te gebruiken in combinatie met de Auer HRC70 monobloc units. Maakt het mogelijk de temperatuur te regelen in de ruimte.

DHW S HRC70

- Sanitair warm water sensor

Deze sensor meet de temperatuur van het sanitair warm water in de boiler.



HRC PK Premium+

HRC PK Premium +

- Pomp kit

Secundaire pomp kit voor plaatsing in de HRC PREMIUM+. De pomp zorgt voor de circulatie in een 2de verwarmingskring waarbij gebruik gemaakt wordt van een gelijke watertemperatuur als de eerste kring.

Te gebruiken bij bv. vloerverwarming of radiatoren.

THORIX

- Module voor aansluiting circuit op lage temperatuur



THORIX

Thorix EVOLUTION zorgt voor de regeling en verdeling van een 2de temperatuurcircuit in de installatie. Deze regeling maakt het mogelijk om te werken met 2 verschillende watertemperaturen voor zowel vloerverwarming op lage watertemperatuur als een hoge watertemperatuur voor bv. ventilo's of radiatoren. In combinatie met de kamerthermostaat bekomt men een correcte inregeling. De module is toe te passen bij de Auer monoblock warmtepompen die hiervoor geschikt zijn.

De module is uitgerust met een elektronisch gestuurde 3-weg mengkraan voor de inregeling van de 2 temperatuurcircuits van bv. radiatoren en vloerverwarming en dit in functie van de buitentemperatuur (met buitensensor) en de temperatuur in de te verwarmen ruimte (zonder of met thermostaat of interactieve ruimtesensor). Deze is uitgerust met een gemotoriseerde 2-weg klep die de circulatie van het water mogelijk maakt van de warmtepomp naar circuit nr. 1 - radiatoren of vloerverwarming in functie van de temperatuur in de kamer.

Toepassing

- Vloerverwarming

WIJ ONTWERPEN ONZE APPARATEN
OM UW LEVEN GEMAKKELIJKER TE MAKEN

Onnodig uw bestaande radiatoren te vervangen
een eenvoudige elektrische en hydraulische aansluiting volstaan



LUCHT



VERWARMING



SANITAIR

Technische gegevens HTI⁷⁰ warmtepompen

HTI buitenunit		6 mono	8 mono	8 tri	11 mono	11 tri	14 mono	14 tri
Maximale watertemperatuur	°C	70						
Maximaal verwarmingsvermogen -7/35°C	kW	6	8	8	11	11	14	14
Nom. verwarmingsvermogen +7°C/+35°C	kW	4.17	6.06	6.06	9.01	9.01	11.21	11.21
Opgenomen vermogen +7°C/+35°C	kW	0.83	1.13	1.13	1.85	1.85	2.29	2.29
COP +7°C/+35°C		5.05	5.35	5.35	4.86	4.86	4.89	4.89
Verwarmingsvermogen -7°C/+65°C	kW	5.5	6.85	6.85	11.0	11.0	13.0	13.0
Energieklasse 35°C/55°C		A+++/ A++	A+++/ A+++	A+++/ A+++	A+++/ A++	A+++/ A++	A+++/ A++	A+++/ A++
Jaarlijks energieverbruik	KWh/jaar	2571	3134	3134	4894	4894	6324	6324
Geluidsvermogen (EN 14825 +7°C/+55°C Aver.)	dB(A)	56	57	57	50	50	60	60
Koelgas (GWP)	kg	R290 (3)						
Hoeveelheid koelmiddel R290	kg	0.42	0.6	0.6	0.8	0.8	0.95	0.95
Afmetingen buitenunit	mm	1035 x 820 x 480	1035 x 1070 x 480	1035 x 1070 x 480	1235 x 1070 x 480	1235 x 1070 x 480	1235 x 1070 x 480	1235 x 1070 x 480
Gewicht buitenunit	kg	84	98	109	121	126	128	133
Nominaal luchtdebiet	m ³ /h	3500	3500	3500	7250	7250	8000	8000
Nominaal waterdebiet	m ³ /h	1.05	1.35	1.35	1.65	1.65	1.85	1.85
Water aansluitmaten	mm	26/34 mannel.						
Werkingsbereik	°C	-20°C tot +40°C						
Maximaal opgenomen stroom	A	15	15	6	30	10	30	10
Voeding buitenunit		230V	230V	400V tri	230V	400V tri	230V	400V tri
Afzekeringswaarde (traag)	A	20 mono	20 mono	16 tri	32 mono	16 tri	32 mono	20 tri
Kabelsectie		3G2,5	3G2,5	5G2,5	3G6	5G2,5	3G6	5G2,5
Vermogen OFF stand (POFF)		0.003	0.003	0.003	0.003	0.003	0.003	0.003
Vermogen Thermostaat OFF (PTO)		0.005						
Vermogen Standby (PSB)		0.003						
Vermogen carterverwarming (PCK)		0.013						



Technische gegevens Pilote PREMIUM+

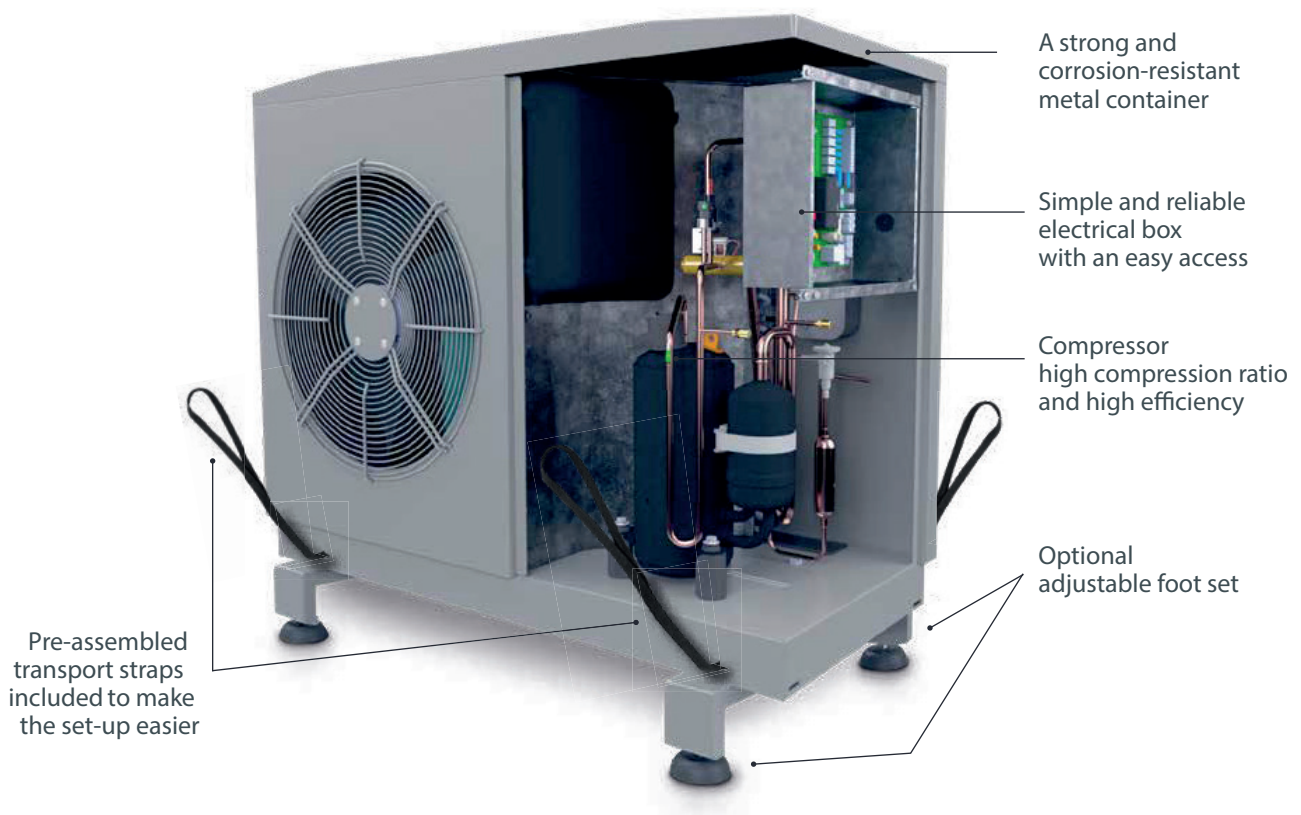
Binnenmodule PILOT		Pilote PREMIUM+	
Elektrische voedingskabel	mm ²	3G6	5G2,5
Afzekeringswaarde	A	32	16
Voeding Pilote PREMIUM+		230V 1 ph	400V 3ph
Ingebouwd buffervat/evenwichtsfles	L	38	
Afmetingen Pilote PREMIUM+	mm	H 845 x L 590 x D 420	
Gewicht (leeg)	kg	47	
Hydraulische aansluitingen	mm	26/34 mannelijk	
Aansluitingen bijkomende CV-ketel		voorzien	
Ingebouwde elektrische verwarming	kW	0 tot 6 kW	
Hydraulische scheiding primair/secundair circuit		Ja	



Technische gegevens Pilote DS170

DS170 binnenmodule		
Afmetingen	mm	1725 x Ø 520
Gewicht	kg	80
Backup weerstand	W	2 x 1500
Voedingsspanning	V	230 mono
Opgenomen stroom	A	23
Kabelsectie		3G4
Afzekeringswaarde		25A
Hydraulische aansluitingen		4 x 1"
Maximale cv waterdruk	Bar	2.5





*Subject to compliance with the warranty conditions stipulated in our current Terms and Conditions.

Geen vloerverwarming of radiatoren? Combineer de HTI Pilote met onze discrete ventilo convectoren



VLOERMODELLEN

- **Minislim-ECM**
Ventiloconvectoren met tangentiële ventilatoren & EC-motoren 0-10V
- **AIR(-Hy) / AIR-ECM(-Hy)**
Ventiloconvectoren met centrifugaal ventilatoren
- **VCE / VCE-ECM**
Ventiloconvectoren met centrifugaal ventilatoren AC/EC-motoren 0-10V



CASSETTEMODELLEN

- **LIGHT-600x600**
LIGHT-ECM-600x600(-Hy)
Ijswatercassettes 600 x 600 mm
AC/EC-motoren 0-10V
- **LIGHT-900x900**
LIGHT-ECM-900x900
Ijswatercassettes 900 x 900 mm
AC/EC-motoren 0-10V



KANAALMODELLEN


- **UTC/UTV / UTC-ECM/UTV-ECM**
Ventiloconvectoren AC/EC-motoren 0-10V
- **FRESH / FRESH-ECM**
Ventiloconvectoren AC/EC-motoren 0-10V



WANDMODELLEN

- **GALILEO**
Ventiloconvectoren AC/EC 0-10V

Stempel installateur:

A large, empty rectangular box with a thin black border, intended for an installer's stamp or signature.