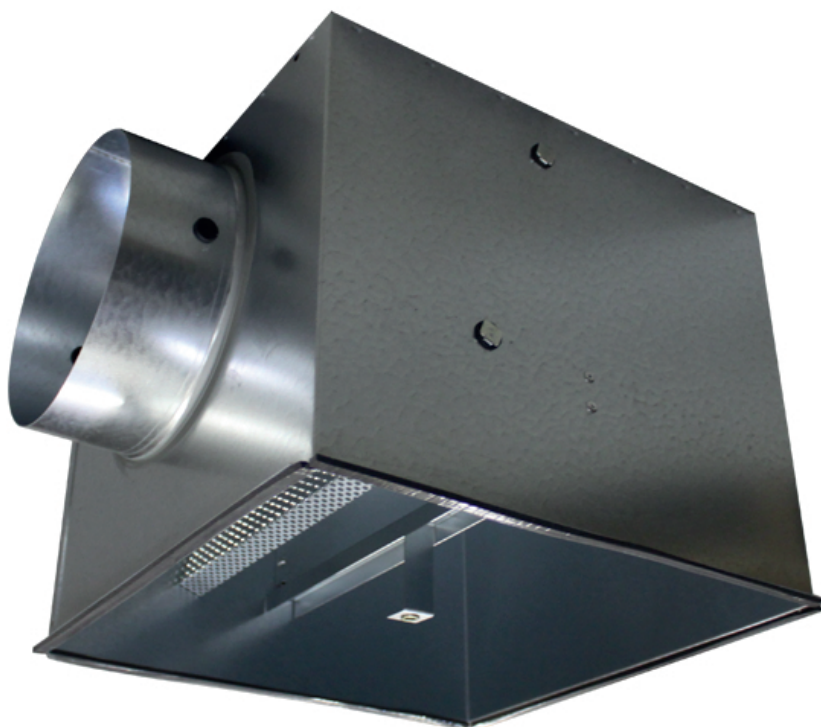


- Caissons de raccordement
- Carré
- Acier



Caissons de raccordement carrés type REV-B

Caissons universels avec plaque perforée en acier galvanisé

Marque

- Cairox

Matière

- Acier galvanisé

Composition

- Habillage rectangulaire en acier galvanisé
- Traverse pour fixation centrale par vis M6 de la grille de finition
- Plaque de distribution d'air perforée pour une diffusion d'air homogène dans le caisson
- Joint d'étanchéité pour raccordement étanche à l'air avec la grille de finition

Accessoires

- Clapet de régulation circulaire, type **CRC**

Exemple de commande

- **REV-B 600 + CRC 250**

Explication

REV-B = Type de caisson

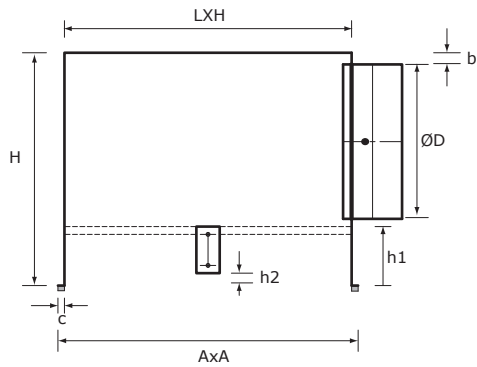
600 = Dimension du caisson

Accessoire

CRC 250 = Clapet de réglage pour caisson avec raccordement Ø250

Autres exécutions disponibles

- Caisson isolé type **REV-B ISO**



Dimensions								
REV-B	L X H [mm]	A X A [mm]	ØD [mm]	H [mm]	b [mm]	c [mm]	h1 [mm]	h2 [mm]
300	270 X 270	288 X 288	160	250	15	9	65	10
400	370 X 370	388 X 388	200	300	15	9	65	10
500	470 X 470	488 X 488	200	300	15	9	65	10
600	570 X 570	588 X 588	250	350	15	9	65	10