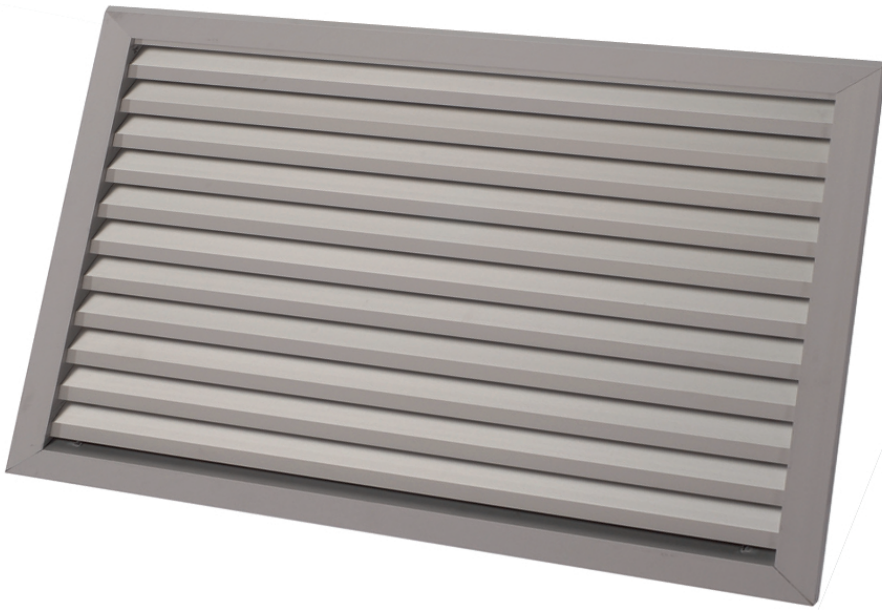


- Encastré
- Rectangulaire
- Aluminium
- Naturel



## Grilles extérieures rectangulaires en aluminium type BLR-1

Louvres rectangulaires en aluminium en dimensions standards à passage physique moyenne de 50%

### Marque

- Cairox

### Application

- Pour le soufflage ou la reprise d'air frais, montage mural.

### Matière

- Aluminium

### Couleur

- Anodisé, finition teinte naturelle

### Composition

- Cadre et ailettes en aluminium
- Moustiquaire en inox304 à mailles 2.3 x 2.3 mm montée derrière la grille
- Les ailettes résistantes aux intempéries auront un pas de 33 mm
- Peut être fabriqué dans toutes autres dimensions ou couleurs RAL, type **BLR-1M**

### Montage

- A monter au moyen de goujons de montage

### Accessoires

- Goujons de montage (compris)

### Description pour cahier de charge

- Les grilles de soufflage ou de reprise d'air seront dotées d'ailettes résistantes aux intempéries avec pas de 33 mm. Elles seront en aluminium anodisé avec finition teinte naturelle
- **CAIROX** type **BLR-1**

### Exemple de commande

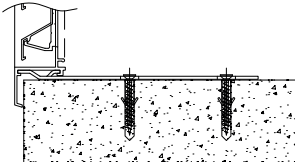
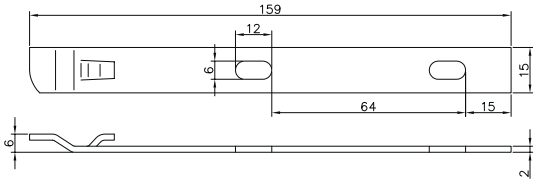
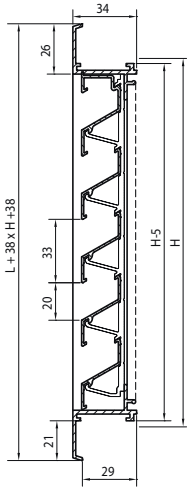
- **BLR-1, 400, 200**

Explication

**BLR-1** = type de grille

**400** = longueur de la grille

**200** = hauteur de la grille



Sélection rapide																	
Q	Type	200x200	300x200	400x200	300x300	400x300 600x200	500x300	400x400	600x300	600x400	500x500	600x600	700x700	1000x500			
100	Ak	0.020	0.030	0.040	0.045	0.060	0.075	0.080	0.090	0.120	0.125	0.180	0.245	0.250			
	Vk	1.39	0.93														
	Ps	5.9	2.6														
	Lw(A)	20.2	9.3														
150	Vk	2.08	1.39	1.04	0.93												
	Ps	13.3	5.9	3.3	2.6												
	Lw(A)	32.6	22	14.2	11												
	Vk	2.78	1.85	1.39	1.23	0.93											
200	Ps	23.7	10.5	5.9	4.7	2.6											
	Lw(A)	41.1	30.8	23.2	20.1	12.3											
	Vk	3.47	2.31	1.74	1.54	1.16	0.93										
	Ps	37.1	16.5	9.3	7.3	4.1	2.6										
250	Lw(A)	47.7	37.5	30.1	27	19.3	13.2										
	Vk		2.78	2.08	1.85	1.39	1.11	1.04	0.93								
	Ps		23.7	13.3	10.5	5.9	3.8	3.3	2.6								
	Lw(A)		42.9	35.6	32.6	25	19	17.3	14								
300	Vk			2.78	2.47	1.85	1.48	1.39	1.23	0.93							
	Ps			23.7	18.7	10.5	6.7	5.9	4.7	2.6							
	Lw(A)			44.2	41.2	33.8	28	26.2	23.1	15.3							
	Vk			3.47	3.09	2.31	1.85	1.74	1.54	1.16	1.11						
400	Ps			37.1	29.3	16.5	10.5	9.3	7.3	4.1	3.8						
	Lw(A)			50.7	47.8	40.5	34.8	33.1	30	22.3	21.2						
	Vk					2.78	2.22	2.08	1.85	1.39	1.33	0.93					
	Ps					23.7	15.2	13.3	10.5	5.9	5.5	2.6					
500	Lw(A)					45.9	40.3	38.6	35.6	28	26.9	17					
	Vk						3.24	2.59	2.43	2.16	1.62	1.56	1.08				
	Ps						32.3	20.7	18.2	14.4	8.1	7.4	3.6				
	Lw(A)						42.4	44.8	43.2	40.2	32.7	31.7	21.9				
600	Vk						2.96	2.78	2.47	1.85	1.78	1.23	0.91				
	Ps						27	23.7	18.7	10.5	9.7	4.7	2.5				
	Lw(A)						48.8	47.2	44.2	36.8	35.8	26.1	17.7				
	Vk							3.47	3.09	2.31	2.22	1.54	1.13	1.11			
700	Ps							37.1	29.3	16.5	15.2	7.3	4	3.8			
	Lw(A)							53.7	50.8	43.5	42.5	33	24.8	24.2			
	Vk								2.78	2.67	1.85	1.36	1.33				
	Ps								23.7	21.9	10.5	5.7	5.5				
800	Lw(A)								48.9	47.9	38.6	30.5	29.9				
	Vk									3.24	3.11	2.16	1.59	1.56			
	Ps									32.3	29.8	14.4	7.7	7.4			
	Lw(A)									53.4	52.4	43.2	35.2	34.7			
1000	Vk											2.47	1.81	1.78			
	Ps											18.7	10.1	9.7			
	Lw(A)											47.2	39.3	38.8			
	Vk												2.78	2.04	2		
1200	Ps												23.7	12.8	12.3		
	Lw(A)												50.7	42.8	42.3		
	Vk													3.09	2.27	2.22	
	Ps													29.3	15.8	15.2	
1400	Lw(A)													53.8	46	45.5	
	Vk														3.4	2.49	2.44
	Ps														35.4	19.1	18.4
	Lw(A)														56.6	48.8	48.3
1600	Vk															2.72	2.67
	Ps															51.4	50.9
	Lw(A)																
	Vk															3.17	3.11
1800	Ps															31	29.8
	Lw(A)															55.9	55.4
	Vk																
	Ps																
2000	Lw(A)																
	Vk																
	Ps																
	Lw(A)																
2200	Vk																
	Ps																
	Lw(A)																
	Vk																
2400	Ps																
	Lw(A)																
	Vk																
	Ps																
2800	Lw(A)																

### Symboles et spécifications

- Ps = Perte de pression statique en Pa
- Q = Débit d'air en m<sup>3</sup>/h
- Type = Trou LXH dans le mur en mm
- Vk = Vitesse effective passant à travers la grille en m/s
- Ak = Surface effective en m<sup>2</sup>
- Lw(A) = Puissance sonore en dB(A)