



Chapeaux de toiture avec sortie verticale type DKA

Chapeaux de toiture en acier galvanisé pour sortie d'air verticale, avec grille de protection et système d'évacuation d'eau

Composition

- Galvanisé de qualité Sendzimir

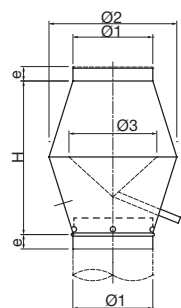
Exemple de commande

- **DKA, 250**

Description :

DKA = Type de chapeau de toiture

250 = Diamètre du chapeau de toiture



| Dimensions | | | | | | |
|------------|---------|---------|--------|--------|-------|------|
| Ø1 [mm] | Ø2 [mm] | Ø3 [mm] | H [mm] | e [mm] | kg | d |
| 100 | 167 | 128 | 200 | 45 | 0.77 | 0.60 |
| 125 | 209 | 160 | 250 | 45 | 1.08 | 0.60 |
| 160 | 267 | 205 | 320 | 45 | 1.45 | 0.60 |
| 200 | 334 | 256 | 400 | 45 | 2.25 | 0.60 |
| 250 | 418 | 320 | 500 | 45 | 4.30 | 0.75 |
| 315 | 526 | 403 | 630 | 45 | 6.55 | 0.75 |
| 355 | 593 | 454 | 710 | 45 | 8.25 | 0.75 |
| 400 | 668 | 512 | 800 | 45 | 10.34 | 0.75 |
| 450 | 752 | 576 | 900 | 45 | 13.02 | 0.75 |
| 500 | 835 | 640 | 1000 | 45 | 15.92 | 0.75 |
| 560 | 953 | 717 | 1120 | 70 | 19.82 | 0.75 |
| 630 | 1052 | 806 | 1260 | 70 | 24.94 | 0.75 |

Dimensions

Pour les dimensions veuillez consulter le site web www.cairox.be

Perte de charge et niveau sonore

