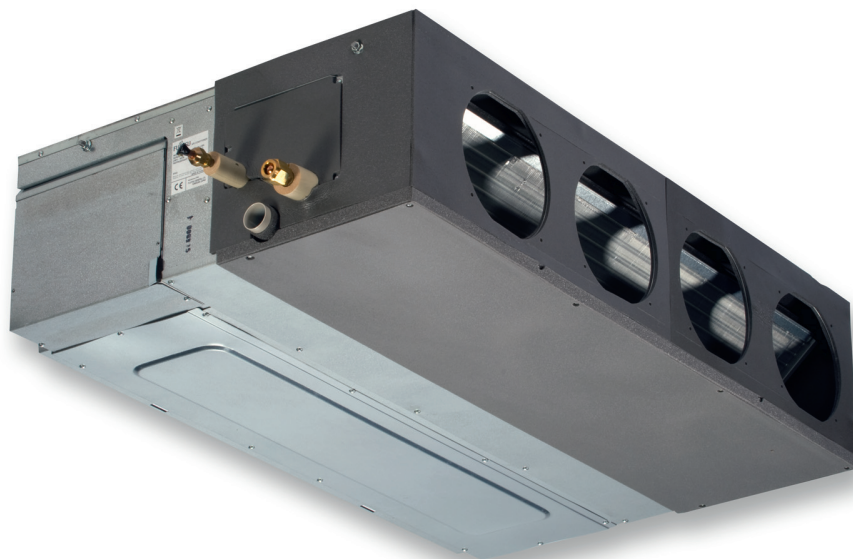


- Fujitsu
- Super Multi
- Modèle gainable
- Unité intérieure
- R410a



Modèles gainables super multi type ARYG LMLA SM

Ce modèle gainable combine une puissante portée d'air, un fonctionnement silencieux et une grande capacité. Cette pompe à chaleur air-air inverter split est un appareil équipé d'une commande à distance câblée avec une minuterie hebdomadaire. Filtre non compris, voir accessoires.

Marque

- Fujitsu

Produit

- Unité intérieure type super multi split, modèle gainable

Application

- Refroidissement ou chauffage de bureaux, pièces ou magasins
- Dans les locaux commerciaux, dissimulé dans le plafond ou suspendu au plafond
- Pour les surfaces de 100 à 150 m²

Fonction

- Pompe à chaleur air-air, inverter

Réfrigérant

- R410A

Caractéristiques

- Commande à distance à fil incluse. Type **UTY-RNNYM**
- Position de montage horizontal obligatoire
- Quatre positions de ventilation (High/Medium/Low/**QUIET**)
- Entretien facile
- Filtres à longue durée de vie faciles à installer (accessoire).
- Design plat et compact
- Entrée d'air interchangeable et amovible, en-dessous ou à l'arrière
- Chauffage électrique facultatif connectable (connexion sur le tableau électronique)
- Pression statique réglable jusque 150 Pa
- Conduit d'évacuation à double orientation
- Déshumidification
- Réglage automatique du débit d'air
- Redémarrage automatique
- Changement de côté automatique
- Minuterie de jour (marche/arrêt)
- Minuterie hebdomadaire (uniquement sur UTY-RNNYM et RVNYM)

- Minuterie d'abaissement de nuit (uniquement sur UTY-RNNYM et RVNYM)
- Gaine de distribution connectable
- Capteur thermique intégré dans la commande à distance. (uniquement sur UTY-RNNYM et RVNYM)
- Fonction sécurité enfant (uniquement sur UTY-RNNYM et RVNYM)
- Réglage de commande centralisée (une seule commande à distance pour plusieurs unités intérieures)
- Signal d'entrée et de sortie EIB
- Commande à distance de deux unités (uniquement à partir d'une commande à distance à fil simplifiée)

Unités extérieures applicables

- Type **AOYG 36 LATT**
- Type **AOYG 45 LATT**
- Type **AOYG 54 LATT**
- Type **AOYG 36 LBTB**
- Type **AOYG 45 LBTB**
- Type **AOYG 54 LBTB**

Accessoires

- Tube de séparation. Type **UTP-SXSM** (toujours nécessaire)
- Kit commande I.R. Type **UTB-LRHYM**
- Commande à distance design câblée. Type **UTY-RVNYM**
- Commande câblée simplifiée. Type **UTY-RSNYM**
- Set commande externe. Type **UTR-ECS5A**
- Interface WIFI. Type **UTY-TFNXZ1** (pas en combinaison avec une commande câblé)
- Commande d'interruption externe. Type **UTY-TERX**
- Convertisseur Modbus. Type **FJ-RC-MBS-1**
- Convertisseur KNX. Type **FJ-RC-KNX-1**
- Interface WIFI. Type **FJ-RC-WIFI-1**
- Sonde d'ambiance. Type **UTY-XSZX**
- Kit pompe de relevage de condensats. Type **UTZ-PX1NBA**
- Piquages de pulsion (rond, 4xdia.200 mm). Type **UTD-RF204**
- Piquage rectangulaire (1065 x 204 mm). Type **UTD-SF045T**
- Caisson d'aspiration de l'air avec 4xdia. 200 mm. Type **UTD-BF204**
- Caisson d'aspiration pour filtres avec accès au filtre du côté court. Type **UTD-LFC25**
- Caisson d'aspiration pour filtres avec accès au filtre du côté long. Type **UTD-LFD25**
- Filtre de rechange pour UTD-LFC. Type **UTD-LFT25**
- Filtre à longue durée de vie. Type **UTD-LF25NA**

Spécifications techniques*	Spécifications				
		ARYG 22 LMLA		ARYG 24 LMLA	
		AOYG 45 LBTB	AOYG 45 LATT	AOYG 54 LBTB	AOYG 54 LATT
Modèle d'unité extérieure					
Tension d'alimentation	230V/1	400V/3	230V/1	400V/3	
Combinaison	2 x 22	2 x 22	2 x 24	2 x 24	
Capacité frigorifique (min. - nom. - max.)**	kW 5,0 - 12,1 - 13,0	5,4 - 13,3 - 14,0	4,7 - 10,0 - 11,4	5,4 - 14,0 - 16,0	
Capacité calorifique (min. - nom. - max.)**	kW 5,4 - 14,0 - 15,0	5,8 - 16,0 - 16,7	5,0 - 11,2 - 14,0	5,8 - 16,0 - 18,0	
Capacité calorifique @ -10/22C	kW 10,86	11,29	11,27	12,4	
Puissance absorbée (nom.) (F/C)	kW 3,70/3,93	3,89/3,88	4,40/4,40	4,65/4,67	
Courant absorbé (nom.) (F/C)	A 16,4/17,4	5,8/5,8	19,5/19,5	6,9/6,9	
Déshumidification	l/h	2,50		2,70	
Pression statique (min. - max.)	Pa	30 - 150		30 - 150	
Débit d'air niveau max. (F/C)	m³/h	1100/1100		1100/1100	
Débit d'air niveau moyen. (F/C)	m³/h	950/950		950/950	
Débit d'air niveau min. (F/C)	m³/h	800/800		800/800	
Débit d'air en mode Quiet (F/C)	m³/h	600/600		600/600	
Pression sonore niveau max. (F/C)	dB	32/32		32/32	
Pression sonore niveau moyen (F/C)	dB	30/30		30/30	
Pression sonore niveau min. (F/C)	dB	28/28		28/28	
Pression sonore Quiet (F/C)	dB	26/26		26/26	
Dimensions (HxLxP)	mm	270x1135x700		270x1135x700	
Poids	kg	38		38	
Tuyaux frigorifiques	pouce	3/8 - 5/8		3/8 - 5/8	
Commande à distance		câblée		câblée	
Evacuation condensat (u.e./u.i.)	mm	38/36		38/36	
Alimentation de courant		AOYG		AOYG	

* Spécifications et design peuvent être modifiés pour amélioration sans avis préalable
** Les capacités frigorifiques/calorifiques sont réalisées dans les conditions suivantes:
(Réfrigération) Temp. intérieure: 27°C B.S./19°C B.H. - Temp. Extérieure: 35°C B.S./24°C B.H.
(Chauffage) Temp. intérieure: 20°C B.S. - Temp. Extérieure: 7°C B.S./6°C B.H.
Niveau sonore mesuré en mode de fonctionnement simultané à une distance de 1 m.
Les fixations et raccordements frigorifiques ne sont pas compris dans les dimensions.

Dimensions

