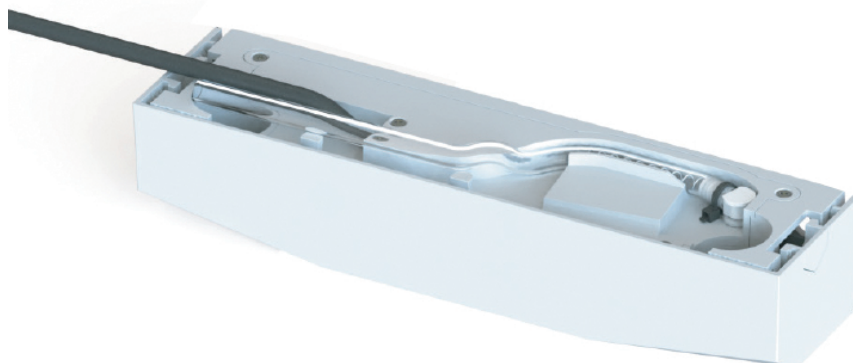


**FREEZY (RAL
9016)**

— Pompe à condensat sous le climatiseur
— Eckerle



Pompes à condensat pour montage sous le climatiseur 20 l/h type FREEZY (RAL 9016)

La pompe à condensat FREEZY avec habillage peut être montée à gauche ou à droite sous l'unité intérieure. Cela permet un montage flexible dans des endroits où vous disposez d'un espace limité pour installer la pompe à condensat.

Cette pompe est équipée d'un système de détection capacitif. L'habillage fait office de réservoir. En conséquence, un minimum d'entretien est nécessaire.

L'électronique intelligente veille à ce que le débit de la pompe soit adapté à la quantité d'eau de condensation générée, réduisant ainsi le niveau sonore et la consommation d'énergie de la pompe.

Marque

- Eckerle

Utilisation

- Unités split jusqu'à 12 kW

Spécifications

- Débit max.: 20 l/h
- Hauteur de refoulement max.: 10 m
- Couleur: RAL 9016
- Contact d'alarme: 230V, 8A - NO/NC
- Montage flexible à gauche ou à droite
- Entretien minimal: l'habillage fait office de réservoir
- Système de détection capacitif
- Niveau sonore et consommation d'énergie faibles grâce à l'électronique intelligente

Montage

- Montage en-dessous du climatiseur

Dimensions

- (L x l x H): 259 x 64 x 50 mm

Accessoires

- Tuyau d'évacuation de condensat 6mm, type **Kristal 6/9 mm** (L=50m)
- Pièce de raccordement 6 mm (jeu de 10 pièces), type **ACC-CON6**

Données techniques

- Alimentation électrique: 120V et 230V - 50/60Hz
- Protection thermique: 100°C

