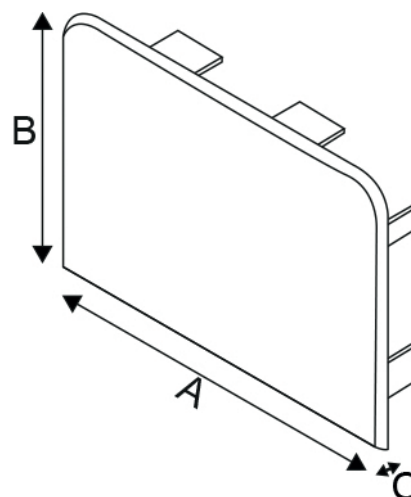
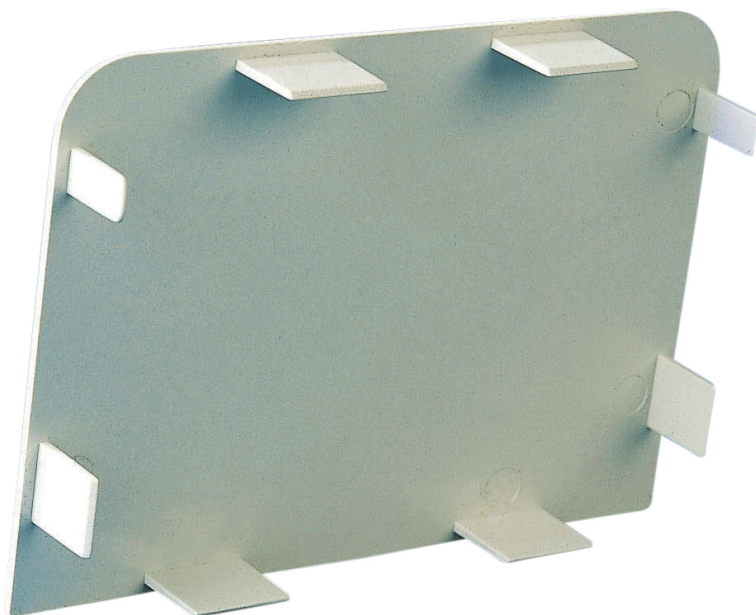


DMS DC

- Goulotte de montage et accessoires
- Pièce d'obturation



Pièces d'obturation (RAL9002) type DMS DC

Pièce d'obturation

- Peut être peint et est résistant aux UV: pour la peinture, il est conseillé de choisir une couleur vive. Il faut éviter que la température de la surface peinte excède +60°C. Nous vous renvoyons au fournisseur de la peinture pour de plus amples renseignements.
- Classe de feu M1

Matériel

- PVC

Couleur

- Ivoire (RAL 9002)

	Dimensions		
	A [mm]	B [mm]	C [mm]
DMS DC 070	70	65	2
DMS DC 105	105	75	2
DMS DC 150	150	80	2

Exemple de commande

DMS DC 070

Explication

DMS DC = Type pièce d'extrémité

070 = Largeur

Emballage

- Boîte de 10 pièces
- Disponible par pièce
- Prix par pièce