

- Plenum boxen
- Lineair
- Staal



Geïsoleerde plenums voor GYP-(P-) LINE type WING-BOX-I

Geïsoleerde plenumboxen in gegalvaniseerd staal voor **GYP-LINE** en **GYP-P-LINE** lijnroosters.

De aansluitkasten zijn voorzien van montagevleugels voor eenvoudige installatie op Metal Stud profielen.

Merk

- CAIROX - Ventmann

Toepassing

- De plenums zijn ontworpen zodat deze geschikt zijn zowel voor individuele montage als montage in-lijn.

Accessoires

- Rechte aftakkingen **APD** of **APG** zelf te voorzien naargelang de benodigde aansluitingen.
- Plenums **WING-BOX-I** worden steeds zonder aftakkingen geleverd.
- L-Houders, type **HLC**

Ordervoorbeeld

- **WING-BOX-I - A - 3xD160 L=1000 MM**

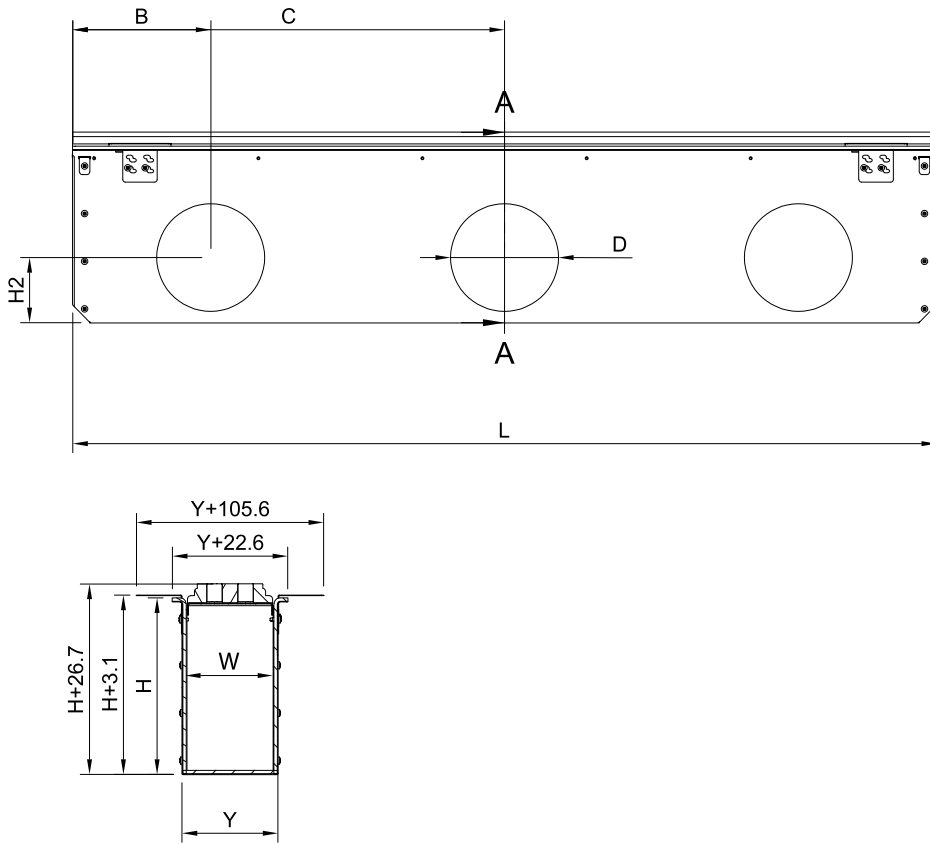
Verklaring

WING-BOX-I = Thermisch geïsoleerd plenum

A = Aansluitmaat naargelang het rooster

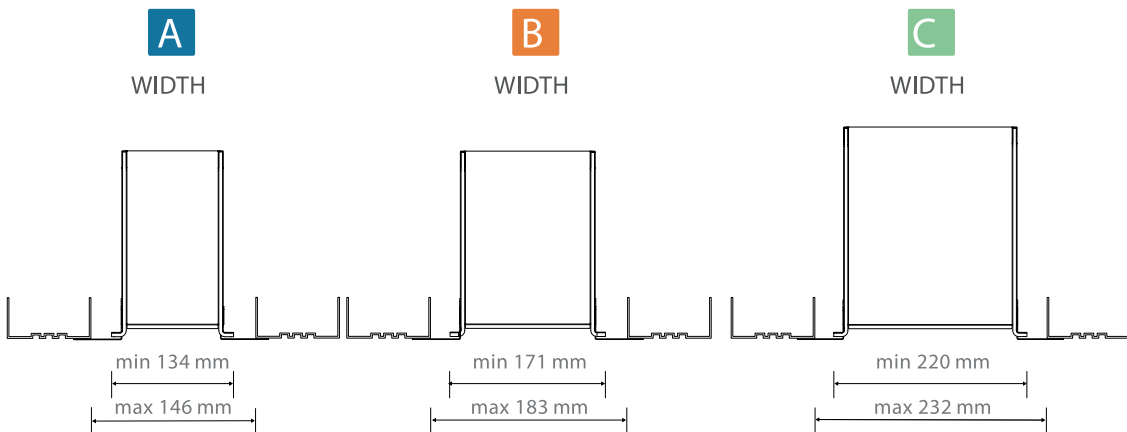
3xD160 = Diameter van aansluiting

1000 = Lengte naargelang het rooster



| Afmetingen | | | | | | | | | | |
|---------------|---------|--------|--------|--------|--------|---------|--------|--------|-----|-----|
| WING-BOX Size | D [mm] | L [mm] | B [mm] | C [mm] | H [mm] | H2 [mm] | Y [mm] | W [mm] | | |
| A | 3x Ø125 | 625 | 112.5 | 310.5 | 204 | 75.3 | 111 | 99 | | |
| | 3x Ø125 | 1000 | 160 | 494.7 | | | | | | |
| | 4x Ø125 | 1250 | 160 | 466.5 | | | | | | |
| | 3x Ø160 | 625 | 124 | 310.5 | 239 | 92.8 | | | | |
| | 3x Ø160 | 1000 | 158 | 494.7 | | | | | | |
| B | 3x Ø125 | 625 | 112.5 | 310.5 | 204 | 75.3 | 148 | 135 | | |
| 3x Ø125 | 1000 | 160 | 494.7 | | | | | | | |
| 4x Ø125 | 1250 | 160 | 466.5 | | | | | | | |
| C | 3x Ø160 | 625 | 124 | 310.5 | 239 | 92.8 | | | 197 | 185 |
| | 3x Ø160 | 1000 | 158 | 494.7 | | | | | | |
| | 4x Ø160 | 1250 | 158 | 466.5 | 279 | 112.8 | | | | |
| | 2x Ø200 | 625 | 160 | - | | | | | | |
| | 3x Ø200 | 1000 | 160 | 494.7 | | | | | | |
| | 4x Ø200 | 1250 | 160 | 464.5 | | | | | | |

Montage instructies



Afstand tussen profielen bij het installeren van **WING-BOX-I** als het plenum op een gipsplaatprofiel (Metal Stud) wordt bevestigd.
De aanduiding van de aansluitmaat A, B of C van de plenum moet overeenkomen met de vergelijkbare roostermaat A, B of C.