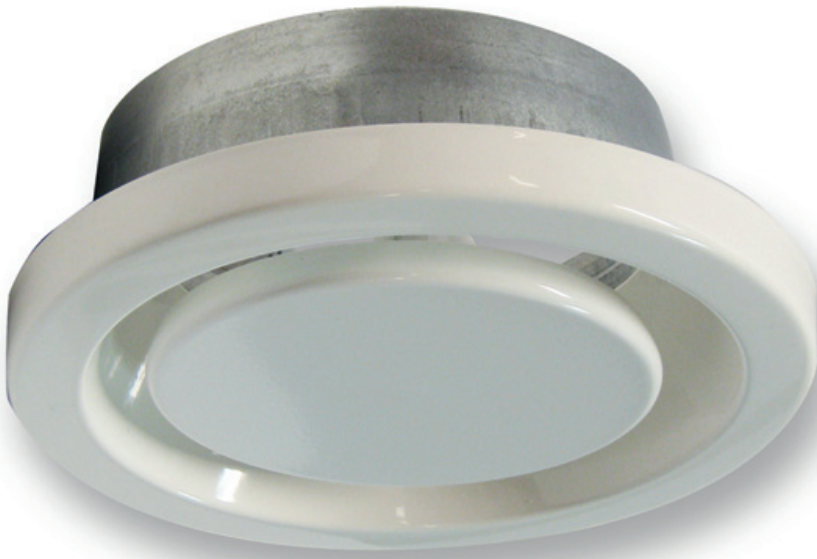


- Luchtventielen
- Staal
- Wit, RAL 9016
- Extractie



Stalen ventielen voor luchtafvoer type EVA (RAL9016)

Luchtafvoerventielen met verstelbare kern

Merk

- Cairox

Toepassing

- Voor luchtafzuiging in ventilatiesystemen
- Geschikt voor kleine ruimtes zoals toiletten, berging, badkamer, enz.

Materiaal

- Staal

Kleur

- Standaard kleur wit, RAL 9016

Samenstelling

- Luchtventiel uit gestanst staal met regelbare conus, geleverd met montagekader uit gegalvaniseerd staal

Bevestiging

- Bevestiging met clips in montagekader
- Kan tevens gebruikt worden voor montage in rond kanaal (met of zonder montagekader)

Accessoires

- Montagering **TR** voor bevestiging van het montagekader in plafondplaten

Order voorbeeld

- **EVA, 125**

Verklaring

EVA = Type ventiel (incl. montagekader)

125 = Aansluitdiameter

Lastenboekbeschrijving

- Ronde stalen luchtventielen voor luchtafvoer, bestaande uit een ringvormig ventiellichaam met dichting en een centrale conus met gegalvaniseerd stalen schroefdraadspindel en borgmoer. De debietinstelling gebeurt door het verdraaien van de centrale conus dewelke na instelling vastgezet kan worden. De zichtbare frontroosters worden wit gepoedercoat (vergelijkbaar met RAL

9016). De ventielen worden door middel van een clipsbevestiging gemonteerd in het meegeleverde gegalvaniseerd stalen montagekader.

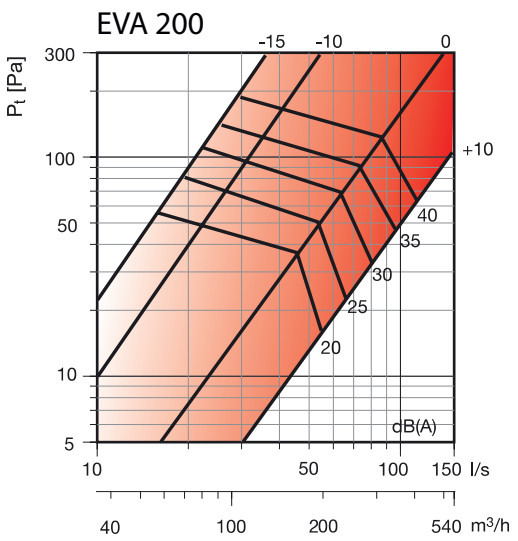
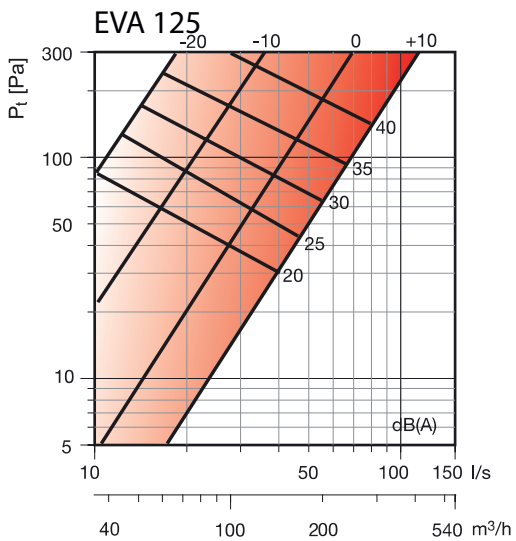
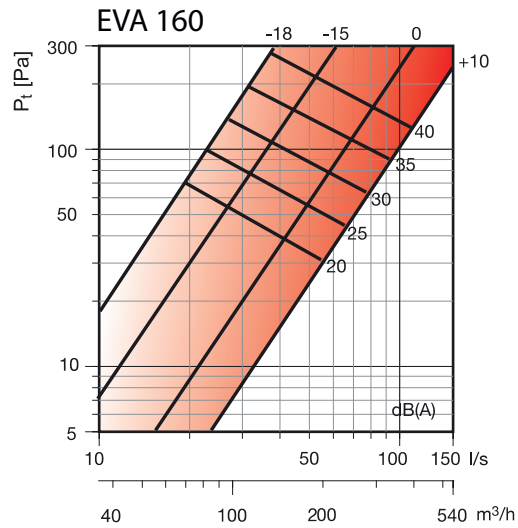
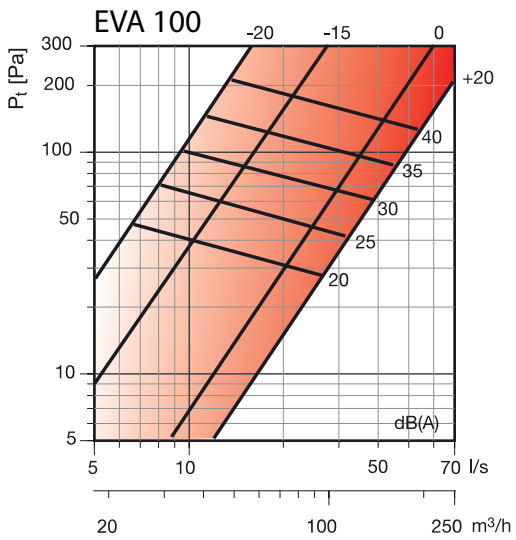
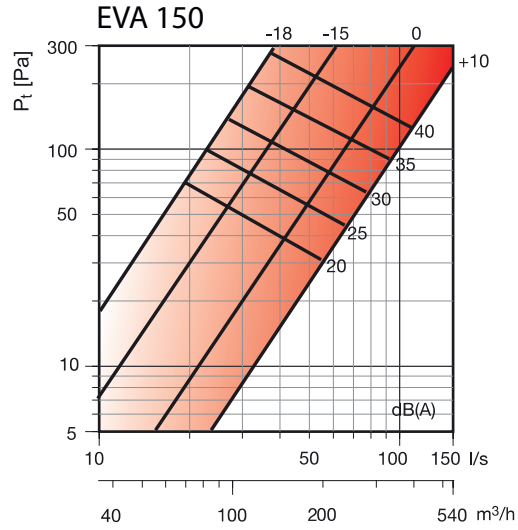
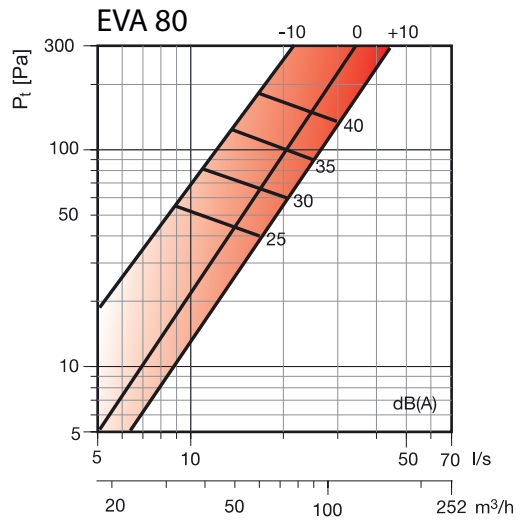
■ **Cairox type EVA**

Q	EVA	Snselectie														
		80			100			125			150/160			200		
	r	-10	0	+10	-20	0	+20	-20	0	+10	-15	0	+10	-10	0	+10
25	Ps	30	10	6	60	<10		50								
	Lw(A)	21	9	<10	26	<10		<10								
50	Ps		40	25		15		175	10							
	Lw(A)		29	21		14		33	<10							
75	Ps			60		35	18	25	8	30	9					
	Lw(A)			34		26	18	16	<5	17	<10					
100	Ps					62	30	40	15	55	17					
	Lw(A)					28	25	24	10	24	11					
125	Ps					100	50	60	20		25	11	80			
	Lw(A)					39	31	29	15		19	9	31			
150	Ps						100	100	30		40	15	130			
	Lw(A)						41	37	20		24	14	39			
200	Ps								60		70	30		50		
	Lw(A)								30		31	24		29		
250	Ps												40	70		20
	Lw(A)												29	34		29
300	Ps												70	100		30
	Lw(A)												34	41		34
400	Ps															60
	Lw(A)															44

Symbolen en specificaties

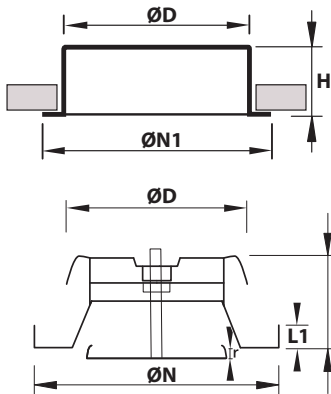
- Q = Luchtdebiet m³/h
- Ps = Statisch drukverlies in Pa
- Lw(A) = Geluidvermogen dB(A), gebaseerd op gemeten Lp geluidsdrukken, verhoogd met 4 dB(A) ruimtedemping
- r = -20 mm, 0, +20 mm = Afstand tussen het frontoppervlak van de centrale conus en het ventiellichaam

Selectiegrafiek



Symbolen

- Q_v = Luchtdebiet m^3/h en l/s
- P_t = Totaal drukverlies in Pa
- $I_{0.2}$ = Horizontale worp bij eindnelheid van 0.20 m/s in m
- L_p = Geluiddruk dB(A)
- r = Afstand tussen de kern en het ventiellichaam



	Afmetingen					
	ØD [mm]	ØN [mm]	ØN1 [mm]	H [mm]	L [mm]	L1 [mm]
EVA 80	80	106	96	50	60	15
EVA 100	100	135	125	50	60	15
EVA 125	125	160	150	50	60	15
EVA 150	150	191	181	50	60	15
EVA 160	160	195	185	50	60	15
EVA 200	200	238	228	50	63	15