

- Luchtventielen
- Polystyreen
- Wit
- Pulsie | Extractie



Instelbare kunststof ventielen type BOREA

Instelbaar ventiel in kunststof voor luchttoevoer of -afvoer in residentiële en in niet-residentiële lokalen. De roosters zijn speciaal ontwikkeld voor plaatsing in zowel muur als plafond. Bij luchttoevoer kan de luchtstroom geleid worden door middel van verwijderbare deflectors. De **BOREA** ventilatieventielen kunnen tevens in combinatie met **KVR-R** constantvolumeregelaars toegepast worden.

Merk

- Cairox

Toepassing

- Luchtventielen voor muur- of plafondmontage voor luchttoevoer en -afvoer in gebouwen.

Materiaal

- Wit polystyreen
- Dichting in EPDM

Kleur

- Standaard kleur wit

Samenstelling

- Behuizing en regelbaar ventiel uit wit polypropyleen
- Verwijderbare deflector
- Dichting in EPDM

Bevestiging

- Te monteren in kanaal, bij zowel muur- als plafondmontage
- Te combineren met constantvolumeregelaars **KVR-R** (zie tekening)

Accessoires

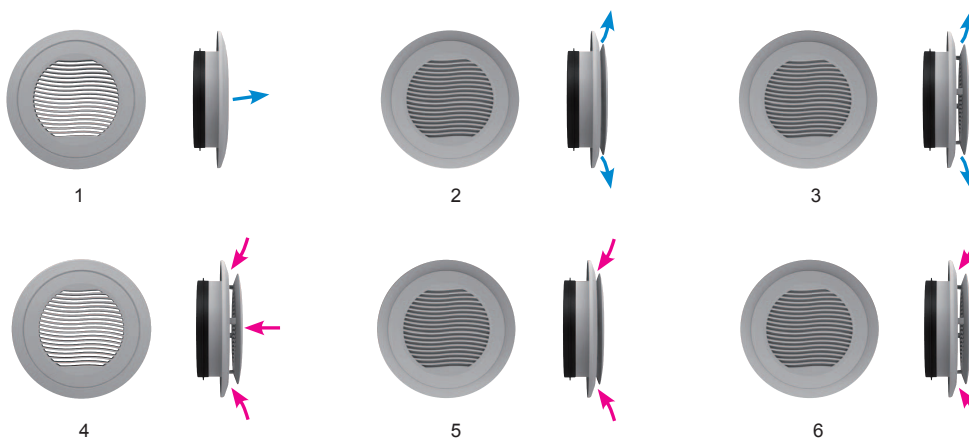
- **KVR-R** constantvolumeregelaar

Order voorbeeld■ **BOREA, 125**

Verklaring

BOREA = Type ventiel**125** = Duct diameter**Lastenboekbeschrijving**

- De kunststof luchtafvoer- en toevoerventielen zijn instelbaar en vervaardigd uit wit polystyreen. Ze zijn opgebouwd uit een ventiellichaam en positioneerbare conus met centraal afsluitbaar rooster. Het rooster wordt rechtstreeks gemonteerd in spiraalkoker. De behuizing is voorzien van een EPDM dichting om lekverlies met het kanaal tegen te gaan. De luchtdoorlaat kan ingesteld worden in verschillende posities waardoor het rooster zowel bij plaatsing in het plafond als plaatsing in de muur kan toegepast worden.
- Cairox type BOREA**

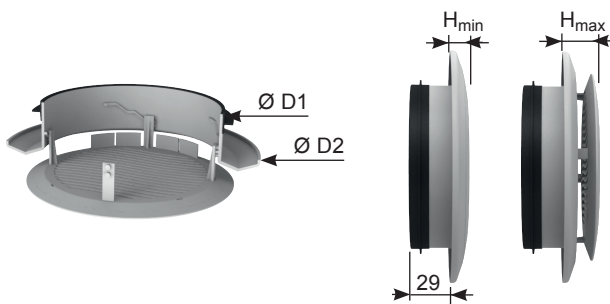
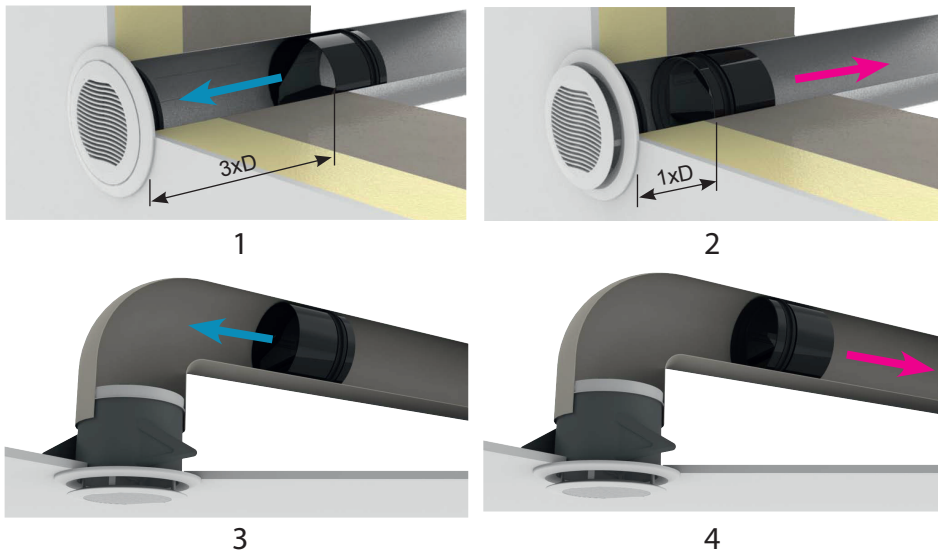


		Selectietabel													
BOREA	Q [m ³ /h]	Toevoer								Extractie					
		Rooster open, binnenrooster gesloten				Rooster gesloten, binnenrooster open				Rooster open, binnenrooster open			Rooster gesloten, binnenrooster open		
		Pt [Pa]	Lw(A) [dB(A)]	Zonder deflector		Met deflector		Pt [Pa]	Lw(A) [dB(A)]	Pt [Pa]	Lw(A) [dB(A)]	Positie 1		Positie 2	
				Positie 1	Positie 2	Positie 1	Positie 2					Positie 1	Positie 2		
80	15	6	<20	10	<20	3	<20	5	<20	2	<20	10	<20	4	<20
	30	33	21	34	33	14	21	18	24	7	<20	36	35	14	22
	45	70	34	-	-	30	31	37	36	15	28	-	-	29	34
125	45	9	<20	18	26	7	<20	13	22	3	<20	20	23	7	<20
	60	17	<20	30	31	13	21	20	27	5	<20	37	33	13	21
	75	25	24	40	35	18	24	31	32	8	<20	57	41	20	25
	90	36	31	56	39	25	28	43	36	11	20	80	46	27	29
	120	62	43	-	-	40	36	70	43	19	28	-	-	48	36
	150	-	-	-	-	62	41	-	-	28	34	-	-	74	43

Symbolen en specificaties

- Q = Luchtdebiet in toevoer of extractie in m³/h
- Pt = Totaal drukverlies in Pa
- Lw(A) = Geluidsvermogen in dB(A)

Montage met KVR-R



BOREA	Afmetingen			
	Ø D1 [mm]	Ø D2 [mm]	Hmin [mm]	Hmax [mm]
80	74	110	9	20
125	119	165	12	24