



Aluminium muurroosters residentieel type TMM (RAL9003)

Aluminium muurroosters voor kleine luchtdebieten

Merk

- Cairox

Toepassing

- Voor luchttoevoer en afvoer in ventilatie- en airconditioningsystemen

Materiaal

- Aluminium

Kleur

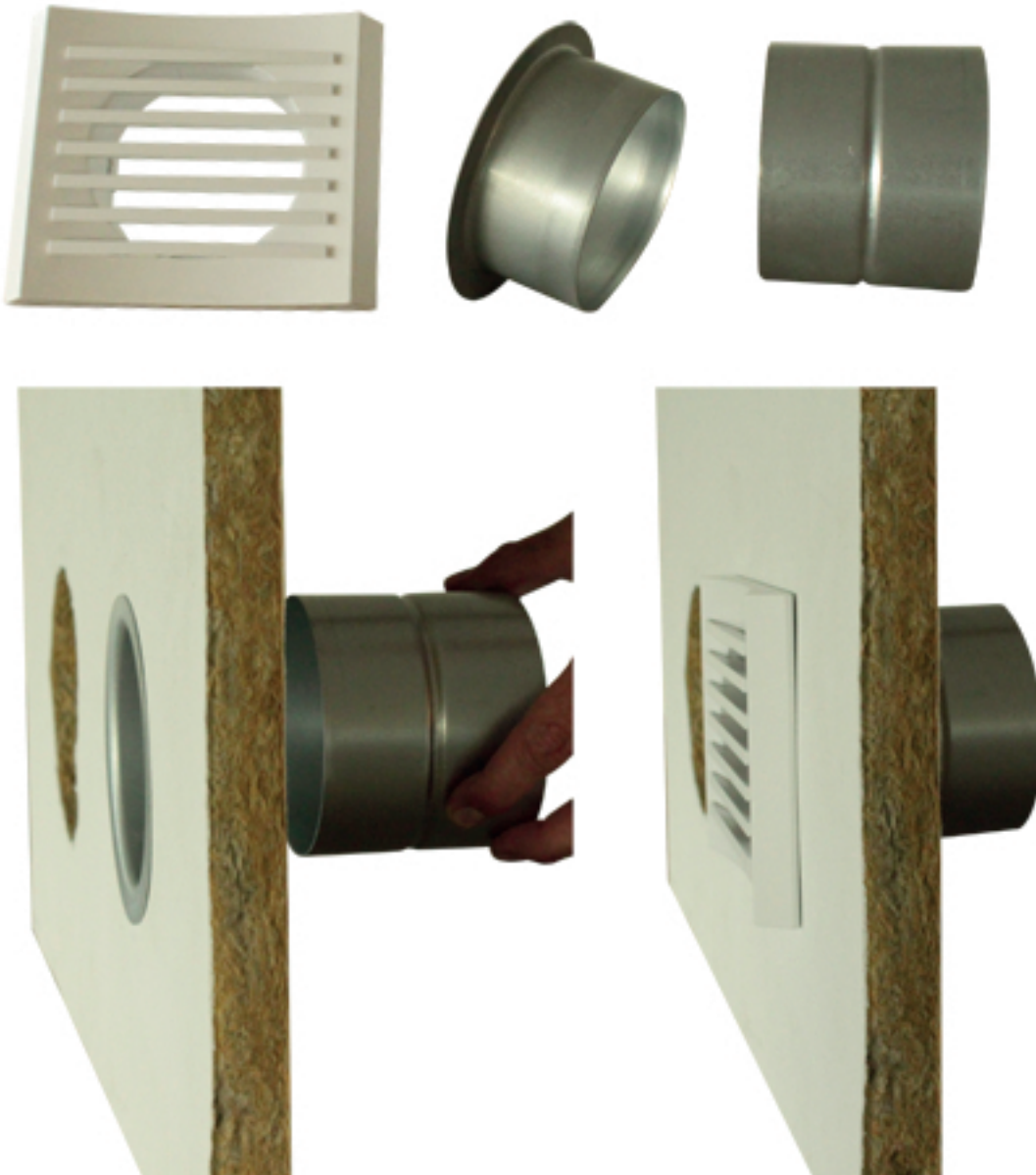
- Standaard kleur wit, RAL 9003

Samenstelling

- Frame en lamellen uit aluminium
- Kanaalaansluiting met metalen clips aan de achterzijde van het rooster
- Kader met luchtdichte afdichtstrip

Bevestiging

- Te monteren in een ronde galva spiraalkoker
- Te monteren in een vals plafond met een recht aftakstuk, type **APG**, en een verbindingsmof, type **MDV**



Lastenboekbeschrijving

- De lucht toevoer- of afvoerroosters hebben een rechthoekige vorm met ronde doorlaat en zijn op de achterzijde voorzien van een ronde kanaalaansluiting. De roosters zijn vormgegoten uit 1 stuk in aluminium. De front van het rooster is voorzien van vaste volle lamellen zonder afbuiging met zeer beperkt drukverlies. De roosters worden rechtstreeks in de muur-, plafond of kanaaldoorvoer gemonteerd door middel van clips op de kanaalaansluiting. Deze aansluiting is tevens voorzien van een dichting om een luchtdichte aansluiting met het kanaal te maken. De roosters worden wit afgewerkt geleverd in RAL 9003
- CAIROX type **TMM**

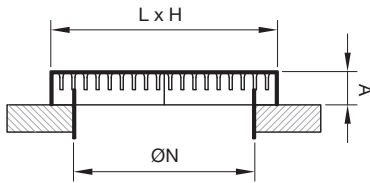
Order voorbeeld

- **TMM, 100**

Verklaring

TMM = Type rooster

100 = aansluitdiameter



Afmetingen			
	A [mm]	ØN [mm]	LxH [mm]
TMM 100	16	95	155x127
TMM 125	22	120	196x150

Snelselectie						
Q	Type	100		125		
	Ak	0.0040		0.0063		
	in/out	in	out	in	out	
30	Vk	2	2,30			
	X0.25	1	-			
	Ps	<2	3			
	Lw(A)	<20	<20			
45	Vk	3,20	3,50	2	2	
	X0.25	2	-	1	-	
	Ps	6	6	<2	2	
	Lw(A)	<20	<20	<20	<20	
75	Vk	5,20	6,50	3,30	3,80	
	X0.25	4	-	2,50	-	
	Ps	25	18	4	6	
	Lw(A)	20	23	<20	<20	
90	Vk	6,30	7,20	4	4,50	
	X0.25	5	-	3,50	-	
	Ps	39	26	5	9	
	Lw(A)	21	35	<20	20	
120	Vk			5,30	6	
	X0.25			5,50	-	
	Ps			9	17	
	Lw(A)			22	29	
180	Vk			8	9,50	
	X0.25			9,50	-	
	Ps			20	37	
	Lw(A)			32	38	

Symbolen en specificaties

- Q = Luchtdebiet in m³/h
- In/out = Waarden voor luchttoevoer (in) of luchtafvoer (out)
- Ak = Effectieve doorlaatoppervlakte in m²
- Vk = Effectieve luchtsnelheid in m/s
- X0.25 = Horizontale worp m (bij muurmontage) bij een eindsnelheid van 0,25 m/s
- Ps = Statisch drukverlies in Pa
- Lw(A) = Geluidsvermogen in dB(A)
- Type = Aansluitdiameter van het rooster