

- Kleppenregisters
- Standard, 165 mm lamellen



Jalouziekleppen met verhoogde temperatuursbestendigheid type JS 251BS+ML

Jalouziekleppen van gegalvaniseerd staal
Voorzien van buitenliggende stangenoverbrenging en messing lagering

Toepassing

- Voor het regelen van de luchtstroom in ventilatie- en aircosystemen
- Temperatuursbestendig tot 250°C

Materiaal

- Gegalvaniseerd stalen bladen, frame en vierkante as
- Contraroterend buitenliggende stangenoverbrenging
- Onderhoudsvrije luchtdichte messing lagering voor toepassingstemperaturen tot 250°C

Kleur

- Gegalvaniseerd staal

Samenstelling

- Gegalvaniseerd stalen aerodynamische lamellen, breedte 165 mm
- Gegalvaniseerd verstijfte stalen vierkante as
- Gegalvaniseerd stalen kader met een diepte van 175 mm en een flens van 30 mm, gemaakt van twee verticale panelen voorzien van luchtdichte messing lagers en twee horizontale panelen; het geheel samengesteld met lasverbindingen
- De diepte van de gegalvaniseerd stalen kader kan aangepast worden op aanvraag groter als 175 mm
- Deze jalouziekleppen worden op maat gemaakt. Om tot een exacte registerhoogte te komen, wanneer tussenmaten besteld worden, worden het boven- en onderliggend kader gebogen naar en van het midden van de registeropening weg (zie tekening) teneinde een perfecte aansluiting met het maximaal aantal geplaatste klepbladen te vormen. Hierdoor is het mogelijk dat de doorlaat van het kleppenregister kleiner wordt dan de opening LXH van het kleppenregister.

Bevestiging

- Te monteren tussen rechthoekige kanalen met flenzen van 30 mm
- Te monteren op het wand-, vloer- of plafondoppervlak

Accessoires

- Montageplaat voor bevestiging van servomotoren en thermische omkasting

Lastenboekbeschrijving

- Standaard jalouziekleppen in rechthoekige uitvoering voor debiet- of drukregeling en afsluiten van luchtkanalen en openingen in wanden en vloeren waar een hogere temperatuurbestendigheid vereist wordt. De registerkleppen worden opgebouwd uit een vormvast gelaste, verzinkt stalen behuizing met minimale diepte van 175 mm, lekdicht naar EN 1751 klasse C en voorzien van aerodynamisch gevormde enkelwandig verzinkt stalen lamellen. De lamellen met breedte van 165 mm worden met buitenliggende stangenoverbrenging (BS) gekoppeld en voorzien van ronde assen voor contra roterende of gelijklopende werking. De assen worden in de behuizing vervat in een onderhoudsvrije messing lagering (ML). Per register wordt een klepblad voorzien van een verlengde bedieningsas om bediening met optionele handbediening of servomotor mogelijk te maken. De kleppen zijn verkrijgbaar in zowel standaardmaten als tussenliggend maatwerk.
- CAIROX type **JS 251BS + ML**

Order voorbeeld

- JS 251BS + ML, 1400, 1500, C30 + MCS-251/255, D=175**

Toelichting

JS 251BS + ML = type luchtdichte jalouzieklep

1400 = lengte

1500 = hoogte

C30 = verbindingsflens

Accessoires (optioneel)

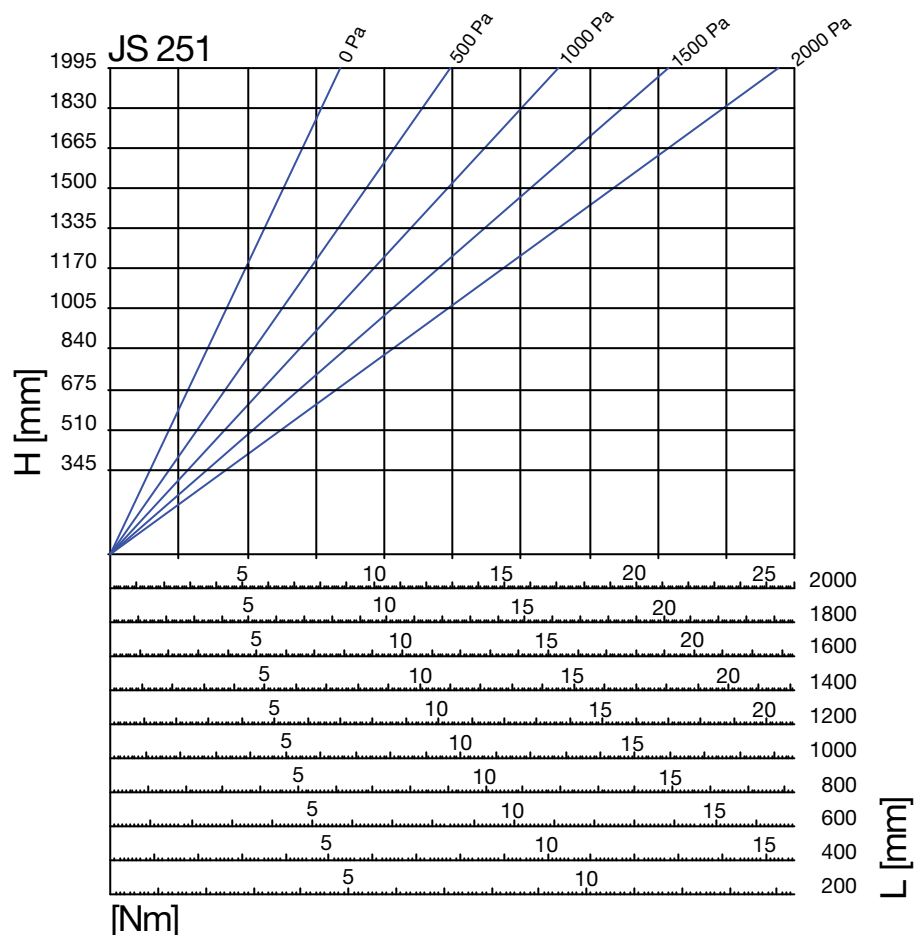
MCS-251/255 = handmatige bediening met bevestigingssysteem

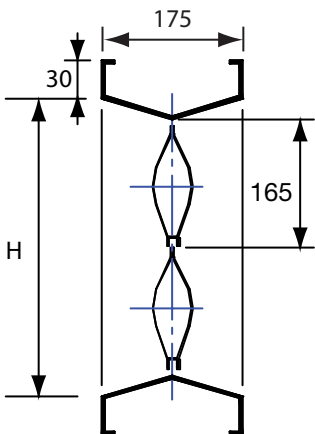
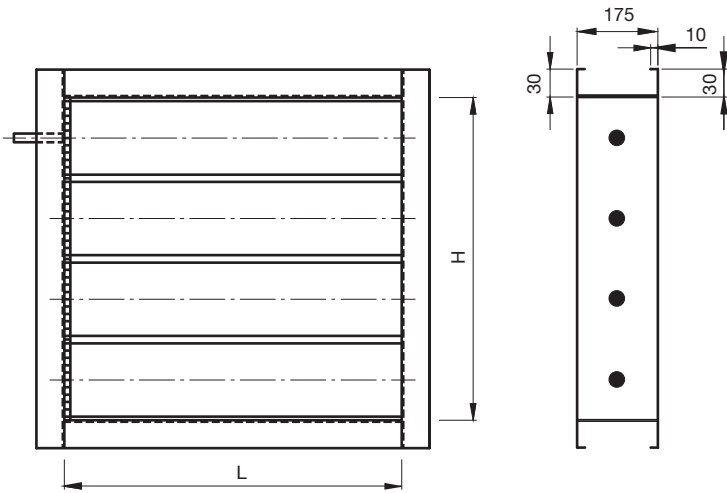
D=175 = standaarddiepte van 175 mm (175 - 230 mm mogelijk)

Prijzen

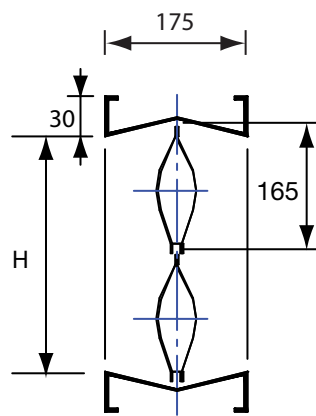
- Prijzen op aanvraag

Draaimoment





345 < H > 477	
510	642
675	807
...	...



478 < H > 509	
643	674
808	839
...	...