

- Kleppenregisters
- Luchtdicht, 165 mm lamellen



Luchtdichte jalouziekleppen op maat (lamel 165 mm) type JL 255

Luchtdichte registerkleppen van gegalvaniseerd staal, klasse DIN EN 1751-4.

Toepassing

- Voor het regelen van de luchtstroom in ventilatie- en aircosystemen

Materiaal

- Gegalvaniseerd stalen bladen, frame en ronde as
- Luchtdichte EPDM afdichtingen tussen de lamellen en de tandwielen
- Aluminium tandwielen
- Luchtdichte polyamide lagers voor toepassingstemperaturen tot 80°C

Kleur

- Gegalvaniseerd staal

Samenstelling

- Gegalvaniseerd stalen aerodynamische lamellen, breedte 165 mm, met aluminium tandwielen voor simultane contraroterende werking van de klep.
- Luchtdichte afdichtingen tussen de lamellen en de tandwielen volgens EN 1751 Klasse 4 en lekdichte omkasting volgens EN 1751 Klasse C.
- Gegalvaniseerd stalen as van Ø 12 mm met een lengte van 100 mm, gemonteerd op een van klepbladen, dewelke 67mm uitsteekt buiten de klepflens. De assen zijn standaard voorzien van een boorgat op het einde voor gemakkelijke plaatsing van asverlenging LOA 100 M of LOA 150 M (op aanvraag) wanneer een langere as vereist is.
- Gegalvaniseerd stalen kader met een diepte van 175 mm en een flens van 30 mm, gemaakt van twee verticale panelen voorzien van luchtdichte polyamide lagers en twee horizontale panelen; het geheel samengesteld met lasverbindingen
- Deze jalouziekleppen worden op maat gemaakt. Om tot een exacte registerhoogte te komen, wanneer tussenmaten besteld worden, worden het boven- en onderliggend kader gebogen naar en van het midden van de registeropening weg (zie tekening) teneinde een perfecte aansluiting met het maximaal aantal geplaatste klepbladen te vormen. Hierdoor is het mogelijk dat de doorlaat van het kleppenregister kleiner wordt dan de opening LXH van het kleppenregister.

Bevestiging

- Te monteren tussen rechthoekige kanalen met flenzen van 30 mm
- Te monteren op het wand-, vloer- of plafondoppervlak

Accessoires

- Handbediening met vastzetsysteem, type **MCS-251/255**
- Gemonteerde asverlengingen, type **LOA 100 M, LOA 150 M**
- Extra as op aanvraag leverbaar
- Rechthoekig aseinde van 9 x 9 mm, type **SQE**
- Servomotoren **BELIMO**
- Alternatieve lagers:
 - PTFE lagers voor toepassing bij lage en hoge temperaturen, type **TBS** (tussen -50°C en 200°C) en drukken tot 2000Pa
 - Messing lagers voor toepassing bij hoge temperaturen, type **MBS** (tot 250°C)
 - Kogellagers voor toepassing bij hoge druk, type **BBS** (tot 80°C en 2500 Pa)
- Silicone dichtingen (voor toepassingen bij hoge temperaturen tot 250°C) **+10%**
- Horizontaal gemonteerd verbindingssysteem, type **HVM**
- Alternatief uitwendig mechanisme (voor toepassing bij hoge temperaturen)
 - Contraroterende bladen **(+20%)**
 - Parallel bewegende bladen **(+20%)**
- Verstevigde frames **(+5%)**
- Jalouzieklep met verticale klepbladen **(+15%)**
- Alternatieve fabricagematerialen
 - Aluminium **(x 2.25)**
 - Roestvrij staal (INOX304) **(x 3.75)** (L max=1300 mm)
 - Roestvrij staal (INOX316) **(x 4.3)** (L max=1300 mm)
 - Aluminium bladen met gegalvaniseerd stalen frame **(x 1.75)**
- ATEX uitvoering verkrijgbaar op aanvraag

Lastenboekbeschrijving

- Luchtdichte jalouziekleppen in rechthoekige uitvoering voor debiet- of drukregeling en luchtdicht afsluiten naar EN 1751 Klasse 4 van luchtkanalen en openingen in wanden en vloeren. De registerkleppen worden opgebouwd uit een vormvast gelaste, verzinkt stalen behuizing met diepte van 175 mm, lekdicht naar EN 1751 klasse C en voorzien van aerodynamisch gevormde enkelwandig verzinkt stalen lamellen. De lamellen met breedte van 165 mm worden individueel voorzien van aluminium tandwielen en ronde assen voor contra roterende werking. De assen worden in de behuizing vervat in een polyamide onderhoudsvrije luchtdichte lagering. Per register wordt een klepblad voorzien van een verlengde bedieningsas om bediening met optionele handbediening of servomotor mogelijk te maken. De lamellendichting wordt verkregen door toepassing van dichtingen in EPDM en dichtingen met gesloten cellenstructuur voor hygiënetoepassingen. De kleppen zijn verkrijgbaar in zowel standaardmaten als tussenliggend maatwerk.
- Type **JL 255**

Order voorbeeld

- **JL255, 1400, 1500, C30 + MCS-251/255**

Toelichting

JL 255 = type luchtdichte jalouzieklep

1400 = lengte

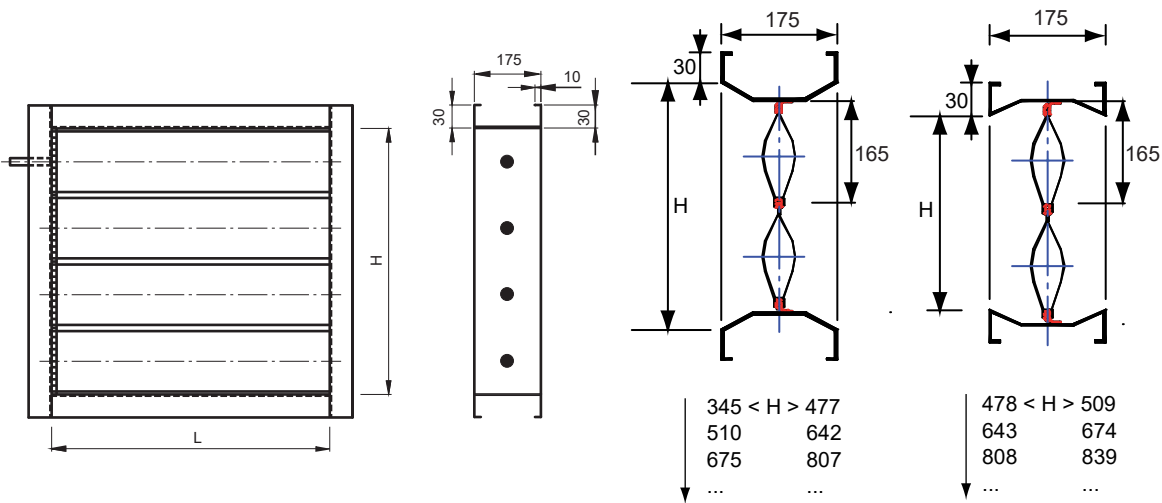
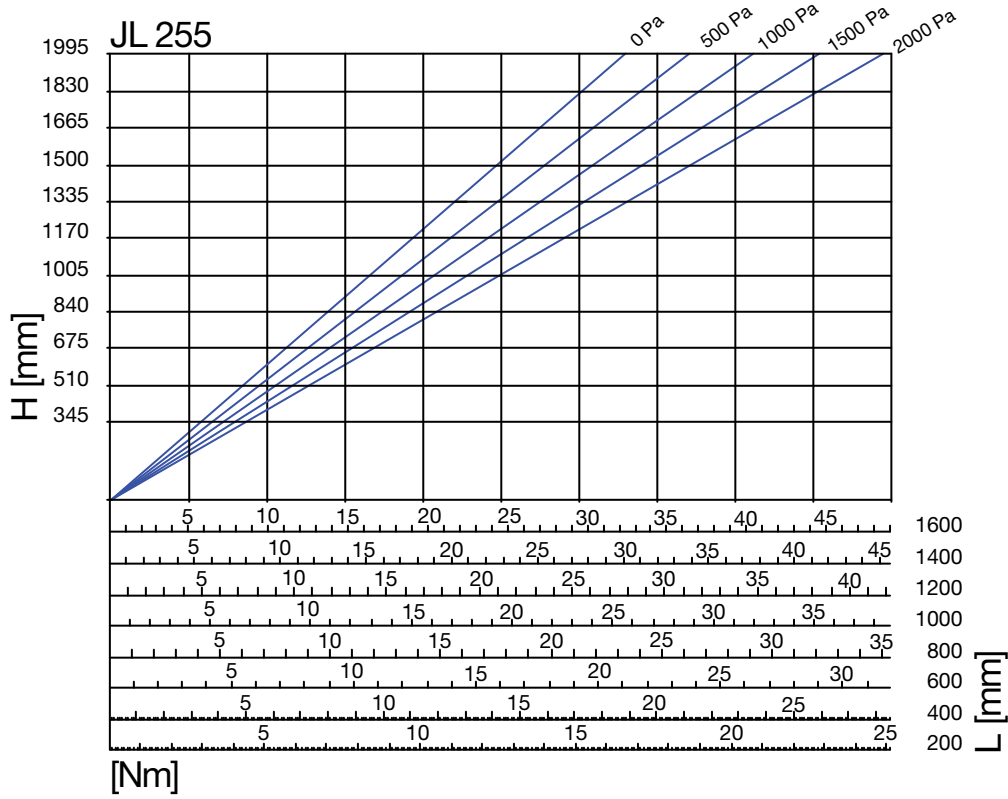
1500 = hoogte

C30 = verbindingsslens

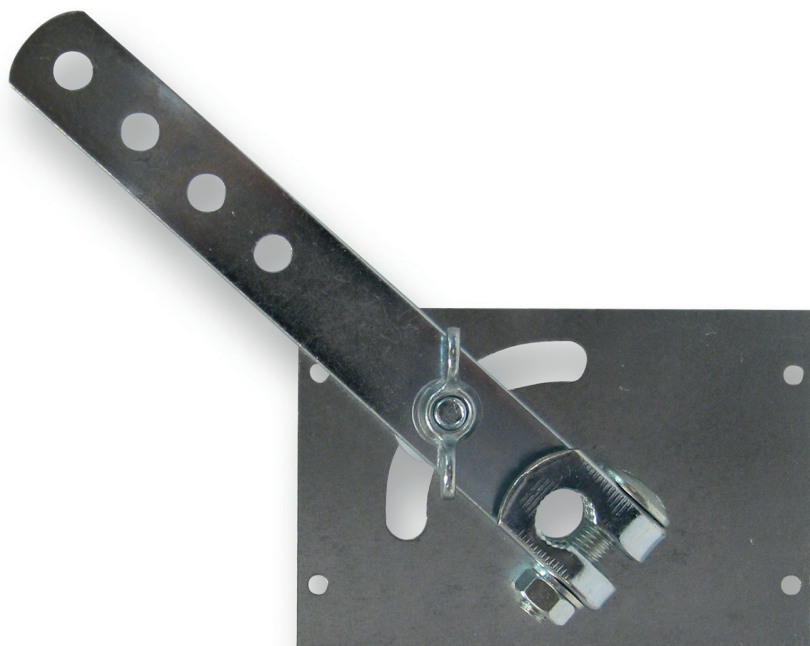
Accessoires (optioneel)

MCS-251/255 = handmatige bediening met bevestigingssysteem

Draaimoment



- Toebehoren voor kleppenregisters
- Manuele bedieningen



Handbedieningen met vastzetsysteem type MCS

Hendels met vastzetsysteem voor handmatige bediening van kleppenregisters

Toepassing

- Hendels type MCS 250E voor handmatige bediening met vastzetsysteem voor JS 250E KIT gemonteerde jalouziekleppen met een kaderbreedte van 120 mm
- Hendels type MCS 250/254 voor handmatige bediening met vastzetsysteem voor JS 250 en JL 254 jalouziekleppen met een kaderbreedte van 110 mm
- Hendels type MCS 251/255 voor handmatige bediening met vastzetsysteem voor JS 251 en JL 255 jalouziekleppen met een kaderbreedte van 175 mm

Order voorbeeld

■ MCS-250/254

Toelichting

MCS = Hengel voor handmatige bediening

250/254 = type jalouzieklep JS250 of JL254, breedte 110 mm