



Dakkappen met verticale uitlaat type DKA

Dakkap in gegalvaniseerd staal voor verticale uitlaat, met traliewerk en waterafvoersysteem

Samenstelling

- Sendzimir verzinkt

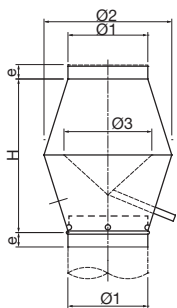
Ordervoorbeeld

- **DKA, 250**

Toelichting:

DKA = type van kap

250 = diameter van dakdoorgang



Afmetingen						
Ø1 [mm]	Ø2 [mm]	Ø3 [mm]	H [mm]	e [mm]	kg	d
100	167	128	200	45	0.77	0.60
125	209	160	250	45	1.08	0.60
160	267	205	320	45	1.45	0.60
200	334	256	400	45	2.25	0.60
250	418	320	500	45	4.30	0.75
315	526	403	630	45	6.55	0.75
355	593	454	710	45	8.25	0.75
400	668	512	800	45	10.34	0.75
450	752	576	900	45	13.02	0.75
500	835	640	1000	45	15.92	0.75
560	953	717	1120	70	19.82	0.75
630	1052	806	1260	70	24.94	0.75

Afmetingen

Voor afmetingen gelieve de website www.cairox.be te raadplegen

Drukverlies en geluidsvermogen

