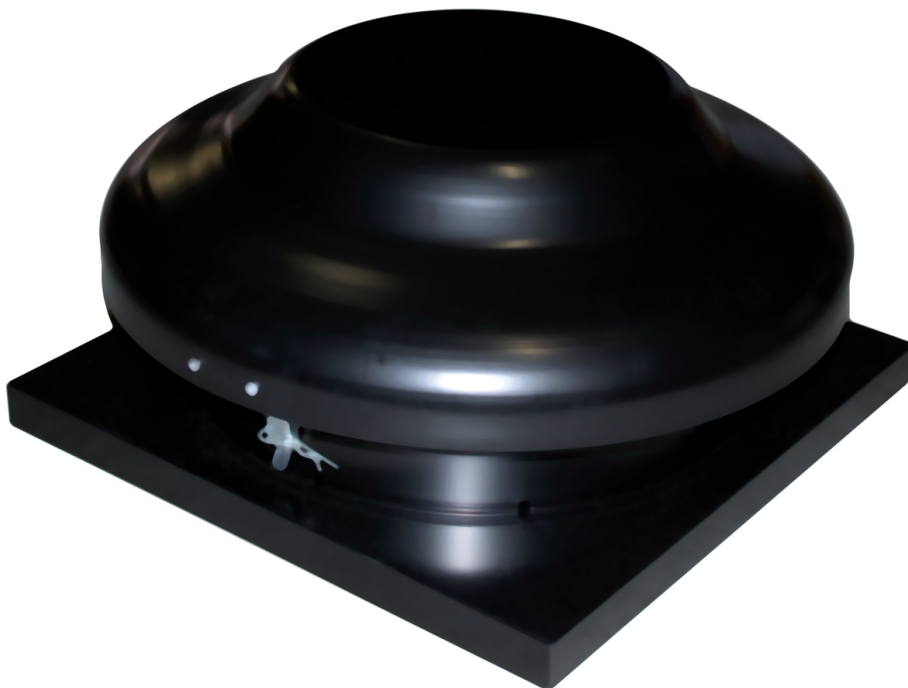


- Dakventilatoren AC motor
- Horizontale uitblaas
- Motor in luchtstroom



Dakventilatoren type TKS

Horizontaal uitblazende dakventilator

Toepassing

- TKS ventilatoren worden gebruikt voor luchtextractie van kleine en middelgrote ruimtes.

Samenstelling

- Beschermkap en basis vervaardigd uit gepoedercoat plaatstaal RAL 9005
- Waaier met achterwaarts gebogen schoepen, statisch en dynamisch uitgebalanceerd, schoepen van gegalvaniseerd staal
- Buitenpool motor 230Vac, monofasig met ingebouwde thermische beveiliging
- Onderhoudsvrije kogellagers
- Ventilatoren met asynchrone motor
- Beschermingsklasse IP44, isolatieklasse B

Accessoires

- Dakopstand, type **RC-I**
- Geluiddempende dakopstand, type **RAC-I**
- Elektronische regelaar, type **ESC**
- Transformatorregelaar 230V met motorbeveiliging, type **TSCTK-1**

Lastenboekbeschrijving

- De lucht wordt afgezogen door een horizontaal uitblazende dakventilator met kap en opstand van gegalvaniseerd plaatstaal, afgewerkt met polyesterverf. De motor-ventilatoreenheid is gescheiden van de kap en is verplaatsbaar voor vlot onderhoud.
- **CAIROX** type TKS

Ordervoorbeeld

- TKS 190 L 3.0 + ESC-15

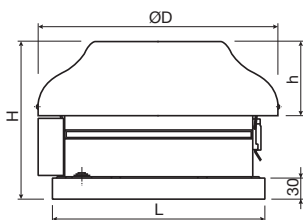
TKS 190 L 3.0 = ventilator

ESC-15 = snelheidsregelaar

	Debiten						
	Q [m³/h]						
	50 Pa	100 Pa	150 Pa	200 Pa	250 Pa	300 Pa	400 Pa
TKS 190 S 3.0	280	215	160	130	80	-	-
TKS 190 L 3.0	400	350	300	240	170	90	-
TKS 220 M 3.0	730	675	600	525	440	350	150
TKS 225 L 3.0	890	825	775	700	620	540	370

Technische gegevens											
	U [V]	P [W]	I [A]	SC _T	SC _E **	T _m [°C]	T _o [°C]	n [rpm]	Lwa [dB(A)]		
									Lwa 5	Lwa 6	Lwa 2
TKS 190 S 3.0	230	49	0.2	TSCTK-1-15	ESC-15	55	-40	2750	61	62	59
TKS 190 L 3.0	230	74	0.31	TSCTK-1-15	ESC-15	55	-40	2800	66	69	61
TKS 220 M 3.0	230	106	0.45	TSCTK-1-15	ESC-15	75	-40	2800	71	71	65
TKS 225 L 3.0	230	133	0.6	TSCTK-1-15	ESC-15	85	-40	2660	69	72	66

- SC_T = Transformatorregelaar
- SC_E = Elektronische snelheidsregelaar
 - **** Opgelet: een elektronische regelaar kan een magnetisch geluid voortbrengen**
- η_t = Maximum totale rendement
- T_m = Maximum temperatuur van de lucht
- T_o = Minimum werkingstemperatuur
- Lwa 2 = Geluidsvermogen omgeving
- Lwa 5 = Geluidsvermogen inlaat
- Lwa 6 = Geluidsvermogen uitlaat



	Afmetingen			
	ØD [mm]	H [mm]	h [mm]	L [mm]
TKS 190 S 3.0	344	207	107	305
TKS 190 L 3.0	344	207	107	305
TKS 220 M 3.0	450	214	109	405
TKS 225 L 3.0	450	246	109	405