



## Verdeelboxen type KTL CP

KTL verdeelbox

### Merk

- Ventichape

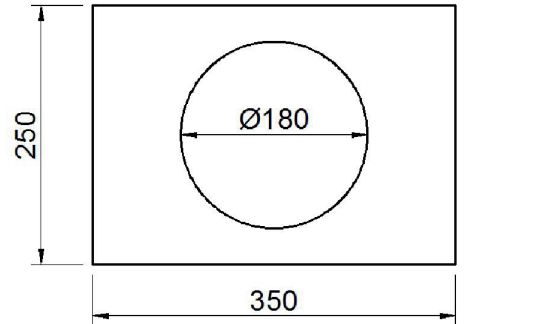
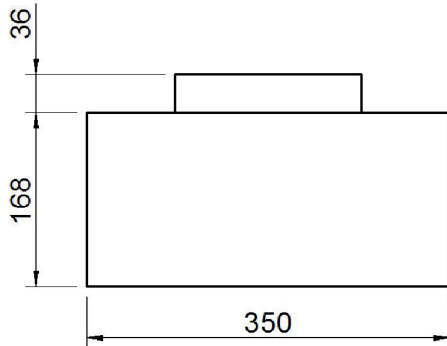
### Toepassing

- Deze verdeelbox met als afmetingen 350 x 168 x 250 mm (BxHxD) of 522 x 168 x 250 mm (BxHxD) kan toegepast worden met verschillende verdeelplaten **DDCP** afhankelijk van de luchthoeveelheid en het aantal ventielen
- De aansluiting voor deze verdeelbox gebeurt vanaf het ventilatietoestel met een spiraalgefelst kanaal van dia 180 mm; daarna is het mogelijk, afhankelijk van de verdeelplaat, om met flexibele leidingen de verdeling te realiseren

### Samenstelling

- Rechthoekig plenum vervaardigd uit KTL gecoat staal (5µm); door deze KTL-coating is het plenum bestand tegen de corrosieve bestanddelen van de chape (max. draaglast 80 kg/cm<sup>2</sup>)
- De KTL-coating is eveneens vuil- en stofafstotend, waardoor het uitermate geschikt is voor ventilatietoepassingen

■ KTL CP 350



■ KTL CP 522

