

Ronde subcollectoren type S-COL C

Subcollector voor luchtventiel

Merk

- Ventichape

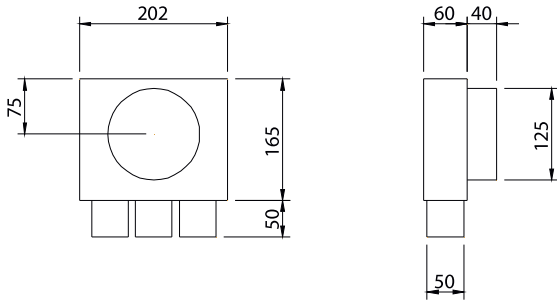
Toepassing

- Deze subcollector maakt de aansluiting tussen het ventiel en de flexibele leidingen. Binnenin werden alle naden verlijmd zodat ook deze subcollector luchtdicht is. Er werd een luchtgeleider (Ø50) of een afgeschuinde hoek (Ø63/70/90) voorzien om turbulenties te vermijden en de luchtweerstand te verminderen.
- Plaatsing van de subcollector: indien de boring is uitgevoerd kan men de subcollector met het spiraalgefelste kanaal, of een speciaal daartoe voorziene kunststof aansluitbuis **VB125 S-COL**, door de dikte van het beton plaatsen.

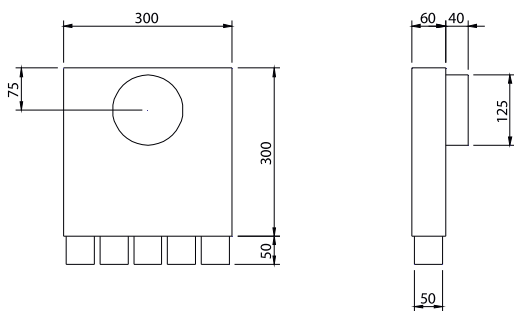
Samenstelling

- Subcollector vervaardigd uit KTL gecoat staal (5µm); door deze KTL-coating is de subcollector bestand tegen de corrosieve bestanddelen van de chape en beton
- De KTL-coating is eveneens vuil- en stofafstotend, waardoor het uitermate geschikt is voor ventilatietoepassingen

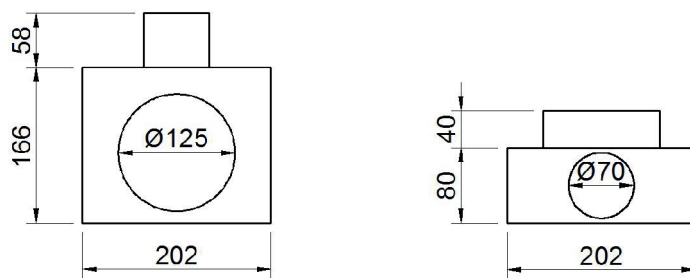
S-COL C 125/3x50



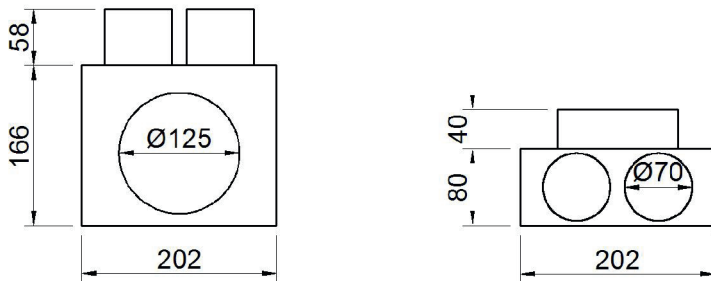
S-COL C 125/5x50



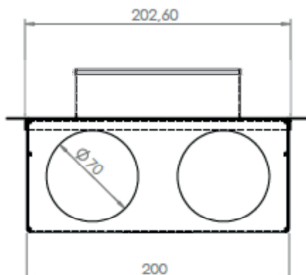
S-COL C 125/1x70



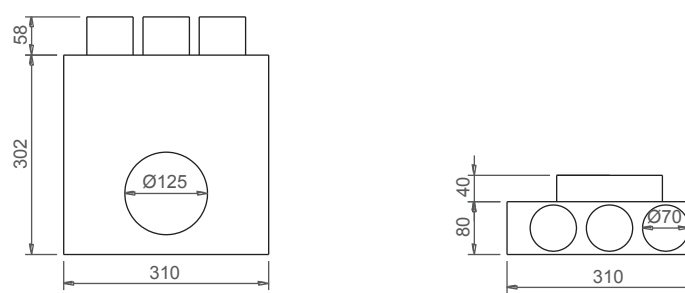
S-COL C 125/2x70



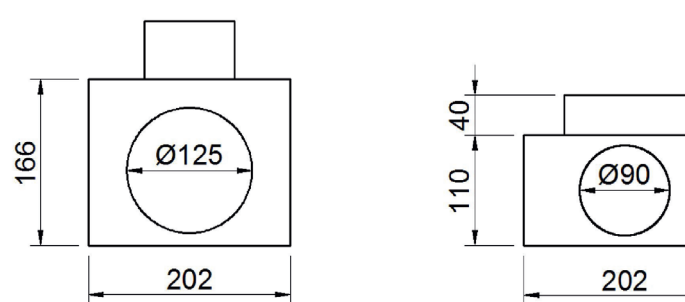
S-COL P 125/2x70



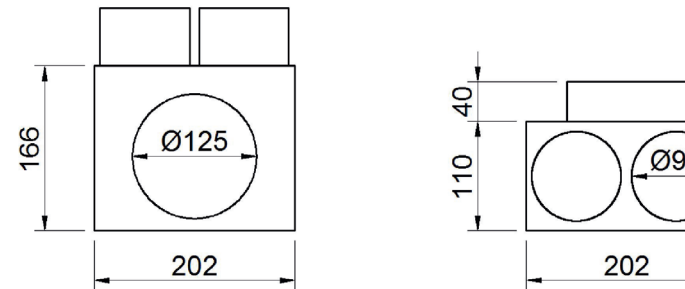
S-COL C 125/3x70



S-COL C 125/1x90



S-COL C 125/2x90



S-COL C 160/2x90

