

## Bij-collectoren type BIJ-COL

Bij-collector met ronde aansluiting

### Merk

- Ventichape

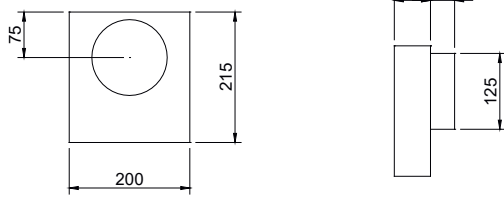
### Toepassing

- Deze bijcollectoren zorgen respectievelijk voor de overgang van een verticaal spiraalgefelst kanaal (dia 125 of dia 150 mm) naar het horizontaal rechthoekig kanaal. Ze zijn uitgerust met een luchtgeleider om de weerstand zo laag mogelijk te houden. Binnenin zijn ze verlijmd om lekkages tegen te gaan. Er is een verbindingsmof **MDF** nodig om deze aan te sluiten op het rechthoekig kanaal **KTL-SD**.

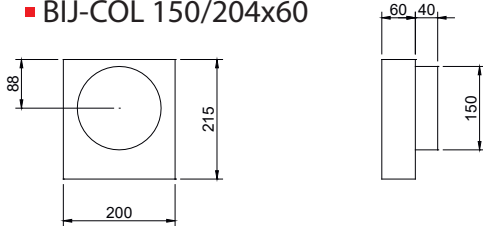
### Samenstelling

- Bij-collector vervaardigd uit KTL gecoat staal (5µm); door deze KTL-coating is de bij-collector bestand tegen de corrosieve bestanddelen van de chape en beton

■ BIJ-COL 125/204x60



■ BIJ-COL 150/204x60



■ BIJ-COL 150/204x80

