

- Niet-residentieel
- Tegenstroomwisselaar
- R-COVERY by MANDIK
- 500-3.500 m<sup>3</sup>/h
- Horizontaal
- WTW met rendement ≥ 75%



## Modulaire (plafond) lucht- behandelingskasten type C-MAN-F

EUROVENT gecertificeerde modulaire luchtbehandelingskasten met compacte afmetingen, type C-MAN-F, voor plafondonderbouw met de volgende basisfuncties: ventileren, filteren, verwarmen, koelen en warmterecuperatie.

Enkel voor binnenopstelling.

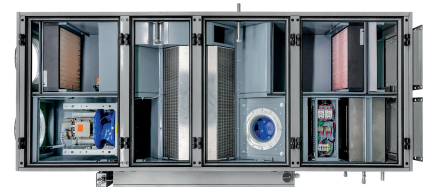
De units zijn beschikbaar op maat in verschillende bouwgroottes met een debiet van 500 m<sup>3</sup>/h tot ca. 3.500 m<sup>3</sup>/h. Alle units zijn voorzien van een uitstekende thermische en geluidsisolatie.

Elke luchtgroep kan gemaakt worden volgens de individuele vraag van de klant.

Linker-/rechteruitvoering mogelijk.

De modulaire luchtbehandelingskasten met compacte afmetingen type C-MAN-F zijn getest volgens de NBN EN 308 in onze standaarduitvoering T2/TB1 en zijn dan ook EPBD-gekeurd.

EPB-rendementen kunnen op aanvraag worden berekend voor een project in uitvoering.



### Merk

- R-COVERY by MANDIK

### Toepassing

- Luchtbehandeling voor commerciële en industriële toepassingen
- Verwarming (Elektrisch - H<sub>2</sub>O - DX)
- Koelen (H<sub>2</sub>O - DX)
- Warmterecuperatie (platenwisselaar)
- Binnenopstelling, plafondonderbouw, ronde/rechthoekige aansluitingen
- Hygiënische ventilatietoepassingen

### Samenstelling

- Dubbelwandige panelen: 0,8mm dikte
- Frameless sandwichpanelen
- Isolatie: minerale wol 50mm – dichtheid 50kg/m<sup>3</sup> - brandklasse A1
- Buitenkant: poedergelakt gegalvaniseerd staal – RAL9007 grijs aluminium
- Binnenkant: aluzink 185 (C4)
- Rubberen afdichtingen
- Scharnierende toegangsdeuren met vergrendelbare handgrepen met overdrukbeveiliging
- Tegenstroomwisselaar uit aluminium

### Optioneel:

- Bescherming d.m.v. epoxycoating
- Externe kleppen
- Mogelijkheid binnenpanelen in RVS304 / RVS316 / poedergelakt
- Mogelijkheid frames in RVS304 / RVS316 / poedergelakt / aluzink 185 (C4)

### Specificaties

- Regeling inclusief (opgebouwd of op afstand)
- Software: AHUman

### Ventilator

- Ventilator gemonteerd op een onderstel met rubberen anti-trillingsdempers
- Verschillende types van ventilatoren beschikbaar: centrifugale ventilatoren met voor- of achterwaarts gebogen schoepen, direct aangedreven met AC of EC motor - Fan Walls

### Filter

- Gemonteerd met schuifslede of met clips
- Luchtfiltratie (filters G4 Coarse 65% ISO 16890 - M5 ePM10 60% ISO16890 – F7 ePM1 60% ISO16890 – F9 ePM1 90% ISO16890,...).
- Filtervervuilingsindicatie door drukmeting

### Certificering

- Getest volgens NBN EN 308: [www.epbd.be](http://www.epbd.be)
- Getest volgens EN 1886: Eurovent getest (TÜV SUD)

### Standaard CAIROX BE - T2/TB1 (EPBD gekeurd)

- Stabiliteitsklasse: D1
- Dichtheidsklasse: L1(-400 Pa) / L1(+700 Pa)
- Isolatieklasse: T2
- Koudebrugfactor: TB1
- Filter bypass lekkage klasse: F9
- Isolatie 50mm mineraalwol - brandklasse A1

C-MAN-F 8	EPB-waarden		
	Q [m³/h]	$\eta_{t,epb}$ [%]	Pelec,epb [W]
	800	78	425

Q = Debiet

$\eta_{t,epb}$  = Thermisch rendement EPB

Pelec,epb = Totaal elektrisch vermogen EPB

### Prijzen

Prijzen, selecties en technische gegevens zijn beschikbaar op aanvraag