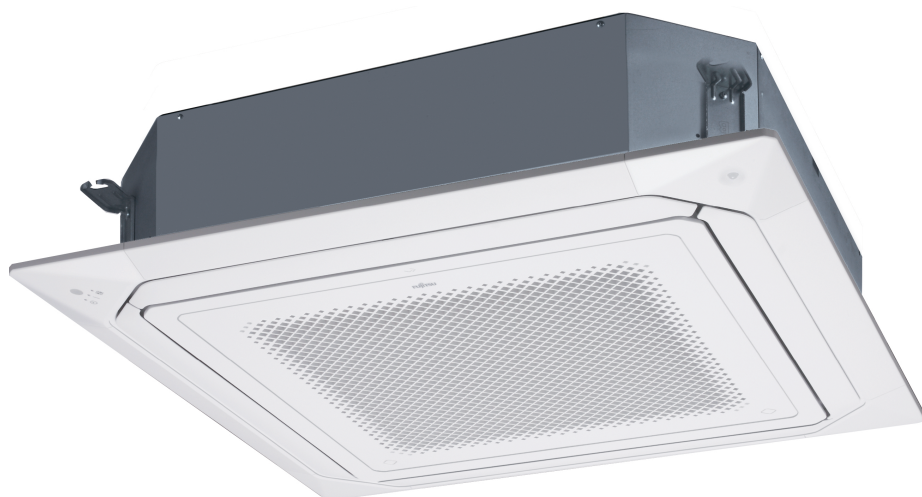


- Fujitsu
- Mono-split
- Cassettemodel
- Binnenunit
- R32



**A++**

**A+**

## 3D-cassettemodellen 360° Fujitsu 1f type AUXG KRLB

3D-cassettemodel met een krachtige brede luchtstroom met uitblaaspatroon over 360° voor een optimale verdeling van de lucht in de ruimte en een stille werking. Deze lucht-lucht warmtepomp inverter split is een energieklasse A++ toestel en beschikt over een ingebouwde condenspomp (85 cm).



### Merk

- Fujitsu - Airstage

### Product

- Binnenunit split type, 3D-cassette

### Toepassing

- Koelen en verwarmen van kantoorruimtes, vergaderzalen, winkels,...
- Geschikt voor ruimtes tussen 50 en 150 m<sup>2</sup>

### Functie

- Lucht-lucht warmtepomp, inverter

### Koelmiddel

- R32

### Eigenschappen

- 3D uitblaaspatroon
- Individuele regeling van de 4 zijden
- Ingebouwde condenspomp (850 mm opvoerhoogte)
- Vier ventilatiesnelheden (High/Medium/Low/QUIET)
- Economy mode
- Aanwezigheidssensor (optie)
- Auto-changeover (tussen koelen & verwarmen)
- Auto restart
- Ontvochtigingsfunctie
- Dubbele swing (lamellen)
- Sleep timer
- Program timer (on/off)
- Week timer
- Filterindicatie
- Set point limitatie
- Verse luchtaansluiting
- Aansluiting distributiekanaal

### Toe te passen buitenunits

- Type **AOYG 18/22/24/30/36/45/54 KBTB**
- Type **AOEG 18/22/24/30/36/45/54 KBTB**

**Accessoires**

- Design touch bediening. Type **UTY-RVRY**
- Touchscreen bediening Type **UTY-RNRYZ\***
- Design wandbediening Type **UTY-RVNYM**
- Klassieke wandbediening Type **UTY-RLRY**
- Bedrade inbouwbediening Type **UTY-RCRYZ1**
- Vereenvoudigde wandbediening. Type **UTY-RSRY / UTY-RHRY**
- Standaard wandbediening Type **UTY-RNNYM**
- Draadloze infrarood bedieningskit. Type **UTY-LBTYC**
- Decoratiepaneel (altijd nodig).
  - Wit met bediening Type **UTG-UKYA-W (met UTY-RNRYZ\*)**
  - Wit zonder bediening Type **UTG-UKYC-W**
  - Zwart zonder bediening Type **UTG-UKYA-B**
- Aanwezigheidssensor Type **UTY-SHZXC**
- Optieprint external in- & output Type **UTY-XCSX**
- Casing voor optieprint Type **UTZ-GXRA**
- Externe indicatie kit Type **UTY-XWZXZG**
- Verse lucht kit Type **UTZ-VXRA**
- Isolatie voor hoge vochtigheid Type **UTZ-KXRA**
- Sluitplaat luchtuitlaat Type **UTR-YDZK**
- Vergrotingsframe Type **UTG-AKXA-W**
- Ondiepe plafondkit Type **UTG-BKXA-W**
- WIFI interface Fujitsu Type **UTY-TFSXJ3**
- Modbus converter Fujitsu Type **UTY-VMSX**
- KNX converter Fujitsu Type **UTY-VKSX**

Technische specificaties	Specificaties			
		AUXG 18 KRLB	AUXG 22 KRLB	AUXG 24 KRLB
Koelvermogen (min. - nom. - max.)**	kW	0,9 - 5,2 - 5,9	0,9 - 6,0 - 6,7	0,9 - 6,8 - 8,0
Verwarmingsvermogen (min. - nom. - max.)**	kW	0,9 - 6,0 - 7,5	0,9 - 7,0 - 8,0	0,9 - 7,5 - 9,1
(Max.) verwarmingsvermogen bij -10°C (bu) @ 20°C (bi)	kW	5,42	5,85	6,65
Opgenomen vermogen (nom.) (K/V)	kW	1,36/1,58	1,71/1,82	1,89/1,9
Pdesign (K/V)***	kW	5,2/4,4	6,0/4,8	6,8/6,0
SEER (koeling)	kW/kW	7	7	6,6
SCOP (verwarming)	kW/kW	4,3	4,4	4,2
Energieklasse (K/V)		A++/A+	A++/A+	A++/A+
Opgenomen stroom (nom.) (K/V)	A	6,0/6,9	7,5/8,0	8,3/8,4
Jaarlijks energieverbruik (K/V)	kWh/j	260/1431	300/1527	360/1999
Onvochtiging	l/h	1,5	2,2	2,7
Geluidsdruk (koeling) - (H/M/L/Q)	dB(A)	33/32/31/28	33/32/31/28	35/33/32/29
Geluidsvermogen (koeling) - (H)	dB(A)	47	49	49
Geluidsdruk (verwarming) - (H/M/L/Q)	dB(A)	33/32/31/28	33/32/31/28	35/33/32/29
Geluidsvermogen (verwarming) - (H)	dB(A)	47	49	49
Luchtdebiet (maximum)	m³/h	1050	1050	1150
Afmetingen (H x B x D)	mm	246x840x840	246x840x840	246x840x840
Afmetingen sierpaneel (H x B x D)	mm	53x950x950	53x950x950	53x950x950
Gewicht (binneneenheid/sierpaneel)	kg	23	23	24
Koelleidingen	inch	1/4 - 1/2	1/4 - 1/2	1/4 - 1/2
Afstandsbediening		wand	wand	wand
Maximum lengte/hoogte koelleiding	m/m	30/20	30/20	30/25
Minimum koelleidinglengte	m	5	5	5
Afvoer condensaat (bu/bi)	mm	32/25	32/25	32/25
Stroomtoevoer		A0YG	A0YG	A0YG
Kabelsectie tss binnen- & buitengroep	mm²	4G 1,5	4G 1,5	4G 1,5

\* Specificaties en design kunnen wijzigen zonder bericht voor verdere verbeteringen  
 \*\* Koeling/Verwarming capaciteiten zijn gerealiseerd bij de volgende condities  
 \*\*\* Pdesign K bij 35°C en V bij -10°C  
 (Koeling) Binnen temp.: 27°C D.B./19°C N.B. - Buiten temp.: 35°C D.B./24°C N.B.  
 (Verwarming) Binnen temp.: 20°C D.B. - Buiten temp.: 7°C D.B./6°C N.B.  
 COP/EER volgens EN14511 - SCOP/SEER volgens EN 14825 - geluidsvermogen volgens EN12102

Technische specificaties	Specificaties				
		AUXG 30 KRLB	AUXG 36 KRLB	AUXG 45 KRLB	AUXG 54 KRLB
Koelvermogen (min. - nom. - max.)**	kW	2,8 - 8,5 - 10,0	2,8 - 9,5 - 11,2	4,0 - 12,1 - 14,0	4,5 - 13,4 - 14,5
Verwarmingsvermogen (min. - nom. - max.)**	kW	2,7 - 10,0 - 11,2	2,7 - 10,8 - 11,2	4,2 - 13,5 - 16,2	4,7 - 15,5 - 16,5
(Max.) verwarmingsvermogen bij -10°C (bu) @ 20°C (bi)	kW	8,05	9,13	12,73	12,97
Opgenomen vermogen (nom.) (K/V)	kW	2,44/2,51	2,91/2,45	3,61/3,21	4,14/4,16
Pdesign (K/V)***	kW	8,5/8,0	9,5/8,7	-	-
SEER (koeling)	kW/kW	6,7	6,55	-	-
SCOP (verwarming)	kW/kW	4,3	4,3	-	-
Energieklasse (K/V)		A++/A+	A++/A+	-	-
Opgenomen stroom (nom.) (K/V)	A	10,8/11,1	12,9/10,9	16,0/14,2	19,5/18,4
Jaarlijks energieverbruik (K/V)	kWh/j	444/2601	507/2828	-	-
Orvochtiging	l/h	2,5	3,3	4,5	5
Geluidsdruk (koeling) - (H/M/L/Q)	dB(A)	40/38/36/33	44/41/38/34	46/42/39/35	47/43/40/36
Geluidsvermogen (koeling) - (H)	dB(A)	54	58	60	61
Geluidsdruk (verwarming) - (H/M/L/Q)	dB(A)	40/38/36/33	44/41/38/34	46/42/39/35	47/43/40/36
Geluidsvermogen (verwarming) - (H)	dB(A)	54	58	60	61
Luchtdebiet (maximum)	m³/h	1600	1870	2000	2100
Afmetingen (H x B x D)	mm	288x840x840	288x840x840	288x840x840	288x840x840
Afmetingen sierpaneel (H x B x D)	mm	53x950x950	53x950x950	53x950x950	53x950x950
Gewicht (binneneunit/sierpaneel)	kg	26	29	29	29
Koelleidingen	inch	3/8 - 5/8	3/8 - 5/8	3/8 - 5/8	3/8 - 5/8
Afstandsbediening		wand	wand	wand	wand
Maximum lengte/hoogte koelleiding	m/m	50/30	50/30	50/30	50/30
Minimum koelleidinglengte	m	5	5	5	5
Afvoer condensaat (bu/bi)	mm	32/25	32/25	32/25	32/25
Stroomtoevoer		AOYG	AOYG	AOYG	AOYG
Kabelsectie tss binnen- & buitengroep	mm²	4G 1,5	4G 1,5	4G 1,5	4G 1,5

\* Specificaties en design kunnen wijzigen zonder bericht voor verdere verbeteringen  
 \*\* Koeling/Verwarming capaciteiten zijn gerealiseerd bij de volgende condities  
 \*\*\* Pdesign K bij 35°C en V bij -10°C  
 (Koeling) Binnen temp.: 27°C D.B./19°C N.B. - Buiten temp.: 35°C D.B./24°C N.B.  
 (Verwarming) Binnen temp.: 20°C D.B. - Buiten temp.: 7°C D.B./6°C N.B.  
 COP/EER volgens EN14511 - SCOP/SEER volgens EN 14825 - geluidsvermogen volgens EN12102

### Afmetingen

