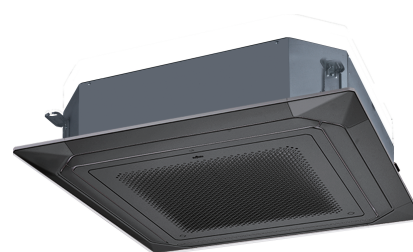
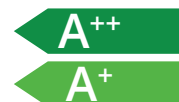
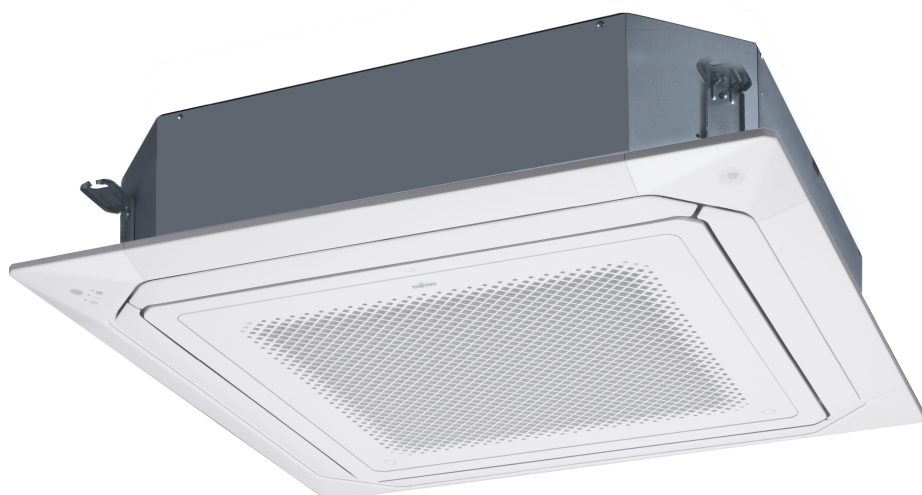


**AUXG KRLB
3ph**

- Fujitsu
- Mono-split
- Cassettemodel
- Binnenunit
- R32



3D-cassettemodellen 360° Fujitsu 3f type AUXG KRLB 3ph

3D-cassettemodel met een krachtige brede luchtstroom met uitblaaspatroon over 360° voor een optimale verdeling van de lucht in de ruimte en een stille werking. Deze lucht-lucht warmtepomp inverter split is een energieklasse A++ toestel en beschikt over een ingebouwde condenspomp (85 cm).

Merk

- Fujitsu - Airstage

Product

- Binnenunit split type, 3D-cassette

Toepassing

- Koelen en verwarmen van kantoorruimtes, vergaderzalen, winkels,...
- Geschikt voor ruimtes tussen 50 en 150 m²

Functie

- Lucht-lucht warmtepomp, inverter

Koelmiddel

- R32

Eigenschappen

- 3D uitblaaspatroon
- Individuele regeling van de 4 zijden
- Ingebouwde condenspomp (850 mm opvoerhoogte)
- Vier ventilatiesnelheden (High/Medium/Low/QUIET)
- Economy mode
- Aanwezigheidssensor (optie)
- Auto-changeover (tussen koelen & verwarmen)
- Auto restart
- Ontvochtigingsfunctie
- Dubbele swing (lamellen)
- Sleep timer
- Program timer (on/off)
- Week timer
- Filterindicatie
- Set point limitatie
- Verse luchtaansluiting
- Aansluiting distributiekanaal

Toe te passen buitenunits

- Type **AOYG 36/45/54 KRTA**
- Type **AOEG 36/45/54 KRTA**

Accessoires

- Design touch bediening. Type **UTY-RVRY**
- Touchscreen bediening. Type **UTY-RNRYZ***
- Design wandbediening. Type **UTY-RVNYM**
- Klassieke wandbediening. Type **UTY-RLRY**
- Bedrade inbouwbediening. Type **UTY-RCRYZ1**
- Vereenvoudigde wandbediening. Type **UTY-RSRY / UTY-RHRY**
- Standaard wandbediening. Type **UTY-RNNYM**
- Draadloze infrarood bedieningskit. Type **UTY-LBTYC**
- Decoratiepaneel (altijd nodig).
 - Wit met bediening. Type **UTG-UKYA-W (met UTY-RNRYZ*)**
 - Wit zonder bediening. Type **UTG-UKYC-W**
 - Zwart zonder bediening. Type **UTG-UKYA-B**
- Aanwezigheidssensor. Type **UTY-SHZXC**
- Optieprint external in- & output. Type **UTY-XCSX**
- Casing voor optieprint. Type **UTY-GXRA**
- Externe indicatie kit. Type **UTY-XWZXZG**
- Verse lucht kit. Type **UTZ-VXRA**
- Isolatie voor hoge vochtigheid. Type **UTZ-KXRA**
- Sluitplaat luchtuitlaat. Type **UTR-YDZK**
- Vergrotingsframe. Type **UTG-AKXA-W**
- Ondiepe plafondkit. Type **UTG-BKXA-W**
- WIFI interface Fujitsu. Type **UTY-TFSXJ3**
- Modbus converter Fujitsu. Type **UTY-VMSX**
- KNX converter Fujitsu. Type **UTY-VKSX**

Technische specificaties		Specificaties			
		AUXG 36 KRLB	AUXG 45 KRLB	AUXG 54 KRLB	
Koelvermogen (min. - nom. - max.)** AOYG KRTA	kW	2,8 - 9,5 - 11,2	4,0 - 12,1 - 14,0	4,5 - 13,4 - 14,5	
Verwarmingsvermogen (min. - nom. - max.)** AOYG KRTA	kW	2,7 - 10,8 - 12,7	4,2 - 13,5 - 16,2	4,7 - 15,5 - 16,5	
(Max.) verwarmingsvermogen bij -10°C (bu) @ 20°C (bi) AOYG KRTA	kW	9,13	12,73	12,97	
Opgenomen vermogen (nom.) (K/V) AOYG KRTA	kW	2,91/2,45	3,61/3,21	4,14/4,16	
EER (koeling)	kW/kW	3,26	3,35	3,04	
COP (verwarming)	kW/kW	4,4	4,2	3,73	
Pdesign (K/V)*** AOYG KRTA	kW	9,5/8,7	-	-	
SEER (koeling) AOYG KRTA	kW/kW	6,55	-	-	
SCOP (verwarming) AOYG KRTA	kW/kW	4,3	-	-	
Energieklasse (K/V) AOYG KRTA		A++/A+	-	-	
Opgenomen stroom (nom.) (K/V) AOYG KRTA	A	5,6/4,8	6,8/6,1	8,0/7,6	
Jaarlijks energieverbruik (K/V) AOYG KRTA	kWh/j	507/2828	-	-	
Onvochtiging	l/h	3,3	4,5	5	
Geluidsdruk (koeling) - (H/M/L/Q)	dB(A)	44/41/38/34	46/42/39/35	47/43/40/36	
Geluidsvermogen (koeling) - (H)	dB(A)	58	60	61	
Geluidsdruk (verwarming) - (H/M/L/Q)	dB(A)	44/41/38/34	46/42/39/35	47/43/40/36	
Geluidsvermogen (verwarming) - (H)	dB(A)	58	60	61	
Luchtdebiet (maximum)	m³/h	1870	2000	2100	
Afmetingen (H x B x D)	mm	288x840x840	288x840x840	288x840x840	
Afmetingen sierpaneel (H x B x D)	mm	53x950x950	53x950x950	53x950x950	
Gewicht (binneneenheid/sierpaneel)	kg	29	29	29	
Koelleidingen	inch	3/8 - 5/8	3/8 - 5/8	3/8 - 5/8	
Afstandsbediening		wand	wand	wand	
Maximum lengte/hoogte koelleiding	m/m	50/30	50/30	50/30	
Minimum koelleidinglengte	m	5	5	5	
Afvoer condensaat (bu/bi)	mm	32/25	32/25	32/25	
Stroomtoevoer		AOYG	AOYG	AOYG	
Kabelsectie tss binnen- & buitengroep	mm²	4G 1,5	4G 1,5	4G 1,5	

* Specificaties en design kunnen wijzigen zonder bericht voor verdere verbeteringen
 ** Koeling/Verwarming capaciteiten zijn gerealiseerd bij de volgende condities
 *** Pdesign K bij 35°C en V bij -10°C
 (Koeling) Binnen temp.: 27°C D.B./19°C N.B. - Buiten temp.: 35°C D.B./24°C N.B.
 (Verwarming) Binnen temp.: 20°C D.B. - Buiten temp.: 7°C D.B./6°C N.B.
 COP/EER volgens EN14511 - SCOP/SEER volgens EN 14825 - geluidsvermogen volgens EN12102

Afmetingen

