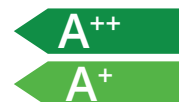
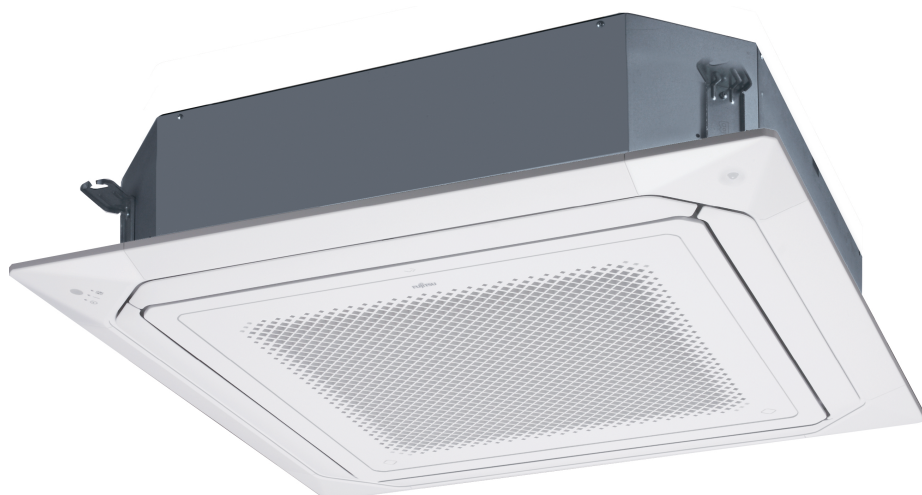


**AUXG KRLB  
3ph ECO**

- Fujitsu
- Mono-split
- Cassettemodel
- Binnenunit
- R32



## 3D-cassettemodellen 360° Fujitsu 3f type AUXG KRLB 3ph ECO

3D-cassettemodel met een krachtige brede luchtstroom met uitblaaspatroon over 360° voor een optimale verdeling van de lucht in de ruimte en een stille werking. Deze lucht-lucht warmtepomp inverter split is een energieklasse A++ toestel en beschikt over een ingebouwde condenspomp (85 cm).

### Merk

- Fujitsu

### Product

- Binnenunit split type, 3D-cassette

### Toepassing

- Koelen en verwarmen van kantoorruimtes, winkels,...
- Geschikt voor ruimtes tussen 50 en 150 m<sup>2</sup>

### Functie

- Lucht-lucht warmtepomp, inverter

### Koelmiddel

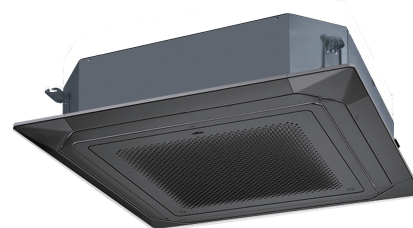
- R32

### Eigenschappen

- 3D uitblaaspatroon
- Individuele regeling van de 4 zijden
- Ingebouwde condenspomp (850 mm opvoerhoogte)
- Vier ventilatiesnelheden (High/Medium/Low/QUIET)
- Economy mode
- Aanwezigheidssensor (optie)
- Auto-changeover (tussen koelen & verwarmen)
- Auto restart
- Ontvochtigingsfunctie
- Dubbele swing (lamellen)
- Sleep timer
- Program timer (on/off)
- Week timer
- Filterindicatie
- Set point limitatie
- Verse luchtaansluiting
- Aansluiting distributiekanaal

### Toe te passen buitenunits

- Type **AOYG 36/45/54 KQTA (ECO)**



### Accessoires

- Touchscreen bediening. Type **UTY-RNRYZ\***
- Design wandbediening. Type **UTY-RVNYM**
- Klassieke wandbediening. Type **UTY-RLRY**
- Bedrade inbouwbediening. Type **UTY-RCRYZ1**
- Vereenvoudigde wandbediening. Type **UTY-RSRY / UTY-RHRY**
- Standaard wandbediening. Type **UTY-RNNYM**
- Draadloze infrarood bedieningskit. Type **UTY-LBTYC**
- Decoratiepaneel (altijd nodig).
  - Wit met bediening. Type **UTG-UKYA-W (met UTY-RNRYZ\*)**
  - Wit zonder bediening. Type **UTG-UKYC-W**
  - Zwart zonder bediening. Type **UTG-UKYA-B**
- Aanwezigheidssensor. Type **UTY-SHZXC**
- Optieprint external in- & output. Type **UTY-XCSX**
- Casing voor optieprint. Type **UTZ-GXRA**
- Externe indicatie kit. Type **UTY-XWZXZG**
- Verse lucht kit. Type **UTZ-VXRA**
- Isolatie voor hoge vochtigheid. Type **UTZ-KXRA**
- Sluitplaat luchtuitlaat. Type **UTR-YDZK**
- Vergrotingsframe. Type **UTG-AKXA-W**
- Ondiepe plafondkit. Type **UTG-BKXA-W**
- WIFI interface Fujitsu. Type **UTY-TFSXZ1**
- Modbus converter Fujitsu. Type **UTY-VMSX**
- KNX converter Fujitsu. Type **UTY-VKSX**

Technische specificaties		Specificaties			
		AUXG 36 KRLB	AUXG 45 KRLB	AUXG 54 KRLB	
Koelvermogen (min. - nom. - max.)** <b>AOYG KQTA</b>	kW	2,8 - 9,5 - 10,6	4,0 - 12,1 - 12,6	4,5 - 13,4 - 13,8	
Verwarmingsvermogen (min. - nom. - max.)** <b>AOYG KQTA</b>	kW	2,7 - 10,8 - 12,5	4,2 - 13,5 - 15,0	4,7 - 15,5 - 16,0	
(Max.) verwarmingsvermogen bij -10°C (bu) @ 20°C (bi) <b>AOYG KQTA</b>	kW	8,99	11,79	12,57	
Opgenomen vermogen (nom.) (K/V) <b>AOYG KQTA</b>	kW	3,06/2,58	4,32/3,77	4,87/4,86	
EER (koeling) <b>AOYG KQTA</b>	kW/kW	3,10	2,80	2,75	
COP (verwarming) <b>AOYG KQTA</b>	kW/kW	4,19	3,58	3,19	
Pdesign (K/V)*** <b>AOYG KQTA</b>	kW	9,5/8,7	-	-	
SEER (koeling) <b>AOYG KQTA</b>	kW/kW	6,1	-	-	
SCOP (verwarming) <b>AOYG KQTA</b>	kW/kW	4,0	-	-	
Energieklasse (K/V) <b>AOYG KQTA</b>		A++/A+	-	-	
Opgenomen stroom (nom.) (K/V) <b>AOYG KQTA</b>	A	5,9/5,0	7,8/7,0	8,6/8,6	
Jaarlijks energieverbruik (K/V) <b>AOYG KQTA</b>	kWh/j	545/3044	-	-	
Onvochtiging	l/h	3,3	4,5	5	
Geluidsdruk (koeling) - (H/M/L/Q)	dB(A)	44/41/38/34	46/42/39/35	47/43/40/36	
Geluidsvermogen (koeling) - (H)	dB(A)	58	60	61	
Geluidsdruk (verwarming) - (H/M/L/Q)	dB(A)	44/41/38/34	46/42/39/35	47/43/40/36	
Geluidsvermogen (verwarming) - (H)	dB(A)	58	60	61	
Luchtdebiet (maximum)	m³/h	1870	2000	2100	
Afmetingen (H x B x D)	mm	288x840x840	288x840x840	288x840x840	
Afmetingen sierpaneel (H x B x D)	mm	53x950x950	53x950x950	53x950x950	
Gewicht (binnenunit/sierpaneel)	kg	29	29	29	
Koelleidingen	inch	3/8 - 5/8	3/8 - 5/8	3/8 - 5/8	
Afstandsbediening		wand	wand	wand	
Maximum lengte/hoogte koelleiding	m/m	50/30	50/30	50/30	
Minimum koelleidinglengte	m	5	5	5	
Afvoer condensaat (bu/bi)	mm	32/25	32/25	32/25	
Stroomtoevoer		AOYG	AOYG	AOYG	
Kabelsectie tss binnen- & buitengroep	mm²	4G 1,5	4G 1,5	4G 1,5	

\* Specificaties en design kunnen wijzigen zonder bericht voor verdere verbeteringen  
 \*\* Koeling/Verwarming capaciteiten zijn gerealiseerd bij de volgende condities  
 \*\*\* Pdesign K bij 35°C en V bij -10°C  
 (Koeling) Binnen temp.: 27°C D.B./19°C N.B. - Buiten temp.: 35°C D.B./24°C N.B.  
 (Verwarming) Binnen temp.: 20°C D.B. - Buiten temp.: 7°C D.B./6°C N.B.  
 COP/EER volgens EN14511 - SCOP/SEER volgens EN 14825 - geluidsvermogen volgens EN12102

### Afmetingen

