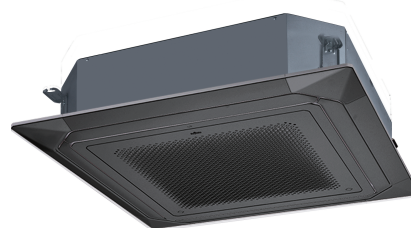
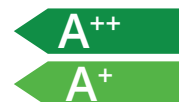
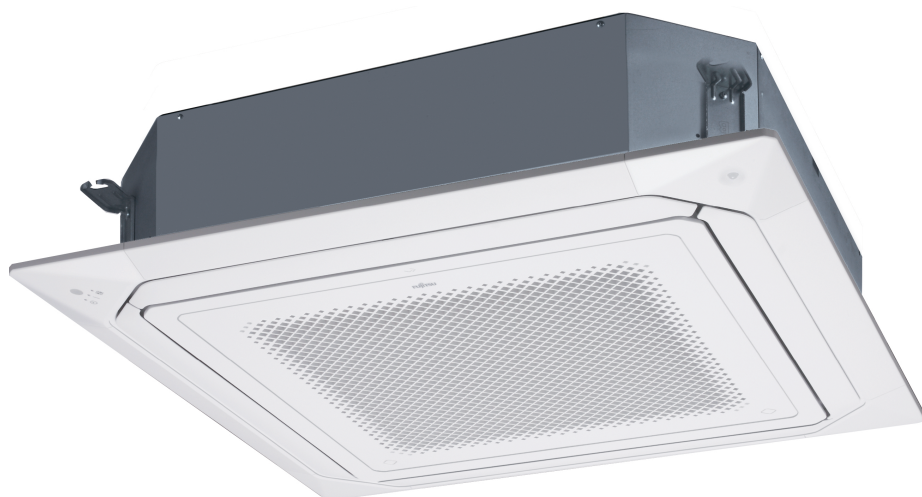


**AUXG KRLB
ECO**

- Fujitsu
- Mono-split
- Cassettemodel
- Binnenunit
- R32



3D-cassettemodellen 360° Fujitsu 1f type AUXG KRLB ECO

3D-cassettemodel met een krachtige brede luchtstroom met uitblaaspatroon over 360° voor een optimale verdeling van de lucht in de ruimte en een stille werking. Deze lucht-lucht warmtepomp inverter split is een energieklasse A++ toestel en beschikt over een ingebouwde condenspomp (85 cm).

Merk

- Fujitsu

Product

- Binnenunit split type, 3D-cassette

Toepassing

- Koelen en verwarmen van kantoorruimtes, winkels,...
- Geschikt voor ruimtes tussen 50 en 150 m²

Functie

- Lucht-lucht warmtepomp, inverter

Koelmiddel

- R32

Eigenschappen

- 3D uitblaaspatroon
- Individuele regeling van de 4 zijden
- Ingebouwde condenspomp (850 mm opvoerhoogte)
- Vier ventilatiesnelheden (High/Medium/Low/QUIET)
- Economy mode
- Aanwezigheidssensor (optie)
- Auto-changeover (tussen koelen & verwarmen)
- Auto restart
- Ontvochtigingsfunctie
- Dubbele swing (lamellen)
- Sleep timer
- Program timer (on/off)
- Week timer
- Filterindicatie
- Set point limitatie
- Verse luchtaansluiting
- Aansluiting distributiekanaal

Toe te passen buitenunits

- Type AOYG 24/30/36/45/54 KATA

Accessoires

- Touchscreen bediening. Type **UTY-RNRYZ***
- Design wandbediening. Type **UTY-RVNYM**
- Klassieke wandbediening. Type **UTY-RLRY**
- Bedrade inbouwbediening. Type **UTY-RCRYZ1**
- Vereenvoudigde wandbediening. Type **UTY-RSRY / UTY-RHRY**
- Standaard wandbediening. Type **UTY-RNNYM**
- Draadloze infrarood bedieningskit. Type **UTY-LBTYC**
- Decoratiepaneel (altijd nodig).
 - Wit met bediening. Type **UTG-UKYA-W (met UTY-RNRYZ*)**
 - Wit zonder bediening. Type **UTG-UKYC-W**
 - Zwart zonder bediening. Type **UTG-UKYA-B**
- Aanwezigheidssensor. Type **UTY-SHZXC**
- Optieprint external in- & output. Type **UTY-XCSX**
- Casing voor optieprint. Type **UTZ-GXRA**
- Externe indicatie kit. Type **UTY-XWZXZG**
- Verse lucht kit. Type **UTZ-VXRA**
- Isolatie voor hoge vochtigheid. Type **UTZ-KXRA**
- Sluitplaat luchtuitlaat. Type **UTR-YDZK**
- Vergrotingsframe. Type **UTG-AKXA-W**
- Ondiepe plafonkit. Type **UTG-BKXA-W**
- WIFI interface Fujitsu. Type **UTY-TFSXZ1**
- Modbus converter Fujitsu. Type **UTY-VMSX**
- KNX converter Fujitsu. Type **UTY-VKSX**

Technische specificaties	Specificaties					
		AUXG 24 KRLB	AUXG 30 KRLB	AUXG 36 KRLB	AUXG 45 KRLB	AUXG 54 KRLB
Koelvermogen (min. - nom. - max.)** AOYG KATA	kW	0,9 - 6,8 - 7,4	2,8 - 8,5 - 9,6	2,8 - 9,5 - 10,6	4,0 - 12,1 - 12,6	4,5 - 13,4 - 13,8
Verwarmingsvermogen (min. - nom. - max.)** AOYG KATA	kW	0,9 - 7,5 - 8,6	2,7 - 10,0 - 10,8	2,7 - 10,8 - 12,5	4,2 - 13,5 - 15,0	4,7 - 15,5 - 16,0
(Max.) verwarmingsvermogen bij -10°C (bu) @ 20°C (bi) AOYG KATA	kW	6,28	7,76	8,99	11,79	12,57
Opgenomen vermogen (nom.) (K/V) AOYG KATA	kW	2,12/1,97	2,56/2,64	3,06/2,58	4,32/3,77	4,87/4,86
EER (koeling) AOYG KATA	kW/kW	3,21	3,32	3,1	2,8	2,75
COP (verwarming) AOYG KATA	kW/kW	3,81	3,79	4,19	3,58	3,19
Pdesign (K/V)*** AOYG KATA	kW	6,8/5,4	8,5/8,0	9,5/8,7	-	-
SEER (koeling) AOYG KATA	kW/kW	6,1	6,1	6,1	-	-
SCOP (verwarming) AOYG KATA	kW/kW	4,0	4,0	4,0	-	-
Energieklasse (K/V) AOYG KATA		A++/A+	A++/A+	A++/A+	-	-
Opgenomen stroom (nom.) (K/V) AOYG KATA	A	9,3/8,7	11,3/11,7	13,6/11,4	18,8/16,6	21,4/21,3
Jaarlijks energieverbruik (K/V) AOYG KATA	kWh/j	390/1887	488/2794	545/3044	-	-
Onvochtiging	l/h	2,7	2,5	3,3	4,5	5
Geluidsdruk (koeling) - (H/M/L/Q)	dB(A)	35/33/32/29	40/38/36/33	44/41/38/34	46/42/39/35	47/43/40/36
Geluidsvermogen (koeling) - (H)	dB(A)	49	54	58	60	61
Geluidsdruk (verwarming) - (H/M/L/Q)	dB(A)	35/33/32/29	40/38/36/33	44/41/38/34	46/42/39/35	47/43/40/36
Geluidsvermogen (verwarming) - (H)	dB(A)	49	54	58	60	61
Luchtdebiet (maximum)	m³/h	1150	1600	1870	2000	2100
Afmetingen (H x B x D)	mm	246x840x840	288x840x840	288x840x840	288x840x840	288x840x840
Afmetingen sierpaneel (H x B x D)	mm	53x950x950	53x950x950	53x950x950	53x950x950	53x950x950
Gewicht (binneneenheid/sierpaneel)	kg	24	26	29	29	29
Koelleidingen	inch	1/4 - 1/2	3/8 - 5/8	3/8 - 5/8	3/8 - 5/8	3/8 - 5/8
Afstandsbediening	wand	wand	wand	wand	wand	wand
Maximum lengte/hoogte koelleiding AOYG KATA	m/m	25/20	30/30	30/30	30/30	30/30
Minimum koelleidinglengte	m	5	5	5	5	5
Afvoer condensaat (bu/bi)	mm	32/25	32/25	32/25	32/25	32/25
Stroomtoevoer		AOYG	AOYG	AOYG	AOYG	AOYG
Kabelsectie tss binnen- & buitengroep	mm²	4G 1,5	4G 1,5	4G 1,5	4G 1,5	4G 1,5

* Specificaties en design kunnen wijzigen zonder bericht voor verdere verbeteringen

** Koeling/Verwarming capaciteiten zijn gerealiseerd bij de volgende condities

*** Pdesign K bij 35°C en V bij -10°C

(Koeling) Binnen temp.: 27°C D.B./19°C N.B. - Buiten temp.: 35°C D.B./24°C N.B.

(Verwarming) Binnen temp.: 20°C D.B. - Buiten temp.: 7°C D.B./6°C N.B.

COP/EER volgens EN14511 - SCOP/SEER volgens EN 14825 - geluidsvermogen volgens EN12102

Afmetingen
