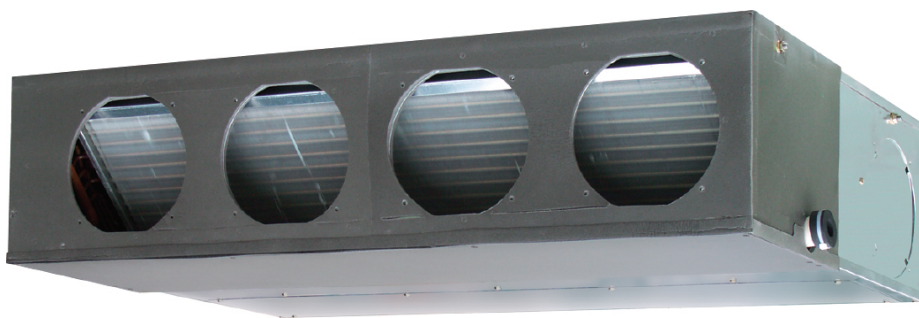
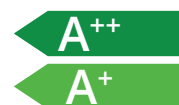


- Fujitsu
- Mono-split
- Kanaalmodel
- Binnenunit
- R32



## Kanaalmodellen medium druk Fujitsu 1f type ARXG KMLA

Dit kanaalmodel combineert een krachtige luchtstroom, een stille werking en een groot vermogen. **Omwille van de vele mogelijkheden is de bediening niet inbegrepen. Filter eveneens niet inbegrepen, zie accessoires voor keuze.**



### Merk

- Fujitsu - Airstage

### Product

- Binnenunit split type, kanaalmodel

### Toepassing

- Koelen of verwarmen van kantoorruimtes, kamers of winkels
- In commerciële ruimtes ingebouwd in het plafond of hangend aan het plafond
- Geschikt voor ruimtes tussen 60 en 140 m<sup>2</sup>

### Functie

- Lucht-lucht warmtepomp, inverter

### Koelmiddel

- R32

### Eigenschappen

- Verplichte horizontale montagepositie
- Vier ventilatiesnelheden (High/Medium/Low/QUIET)
- Eenvoudig in onderhoud (onderpaneel in twee stukken, behuizing ventilator demonteerbaar in twee stukken)
- Eenvoudig te installeren filters met lange levensduur (accessoire)
- Dun & compact design
- Wisselbare en verwijderbare luchtinlaat, onderaan of achteraan
- Aansluitbare optionele elektrische verwarming (aansluiting op de printplaat)
- Aanpasbare statische druk tot 150 Pa
- Afvoerbuis in twee richtingen
- Ontvochtiging
- Automatische aanpassing luchtstroom
- Automatisch herstarten
- Auto-changeover tussen koeling en verwarming
- Dagklok AAN/UIT
- Weekklok
- Nachtverlagingsklok
- Aansluitbaar distributiekanaal
- Aansluitbare verse luchtleiding (dia. 200 mm)

### Toe te passen buitenunits

- Type **AOYG 22/24/30/36/45 KBTB**
- Type **AOEG 22/24/30/36/45 KBTB**

### Accessoires

- Design touch bediening. Type **UTY-RVRY**
- Touchscreen bediening. Type **UTY-RNRYZ\***
- Design wandbediening. Type **UTY-RVNYM**
- Klassieke wandbediening. Type **UTY-RLRY**
- Bedrade inbouwbediening. Type **UTY-RCRYZ1**
- Vereenvoudigde wandbediening. Type **UTY-RSRY / UTY-RHRY**

- Standaard wandbediening. Type **UTY-RNNYM**
- Draadloze ontvangerkit. Type **UTY-LBTYM**
- Externe indicatie kit. Type **UTY-XWZXZG**
- WIFI interface Fujitsu. Type **UTY-TFSXJ3**
- Modbus converter Fujitsu. Type **UTY-VMSX**
- KNX converter Fujitsu. Type **UTY-VKSX**
- Externe schakelbediening. Type **UTY-TERX**
- Afstandsvoeler. Type **UTY-XSZX**
- Condenspomp kit. Type **UTZ-PX1NBA**
- Pulsieflens (rond, 4x dia.200 mm). Type **UTD-RF204**
- Rechthoekige flens (1065 x 204 mm). Type **UTD-SF045T**
- Aanzuigplenum met 4x dia.200 mm. Type **UTD-BF204**
- Aanzuigfilterkader met korte zijdelingse filtertoegang. Type **UTD-LFC25**
- Aanzuigfilterkader met lange zijdelingse filtertoegang. Type **UTD-LFD25**
- Vervangfilter voor UTD-LFC. Type **UTD-LFT25**
- Filter met lange levensduur. Type **UTD-LF25NA**

Technische specificaties	Specificaties					
		ARXG 22 KMLB	ARXG 24 KMLA	ARXG 30 KMLA	ARXG 36 KMLA	ARXG 45 KMLA
Koelvermogen (min. - nom. - max.)**	kW	0,9 - 6,0 - 6,7	0,9 - 6,8 - 8,0	2,8 - 8,5 - 10,0	2,8 - 9,5 - 11,2	4,0 - 12,1 - 13,0
Verwarmingsvermogen (min. - nom. - max.)**	kW	0,9 - 7,0 - 8,0	0,9 - 7,5 - 9,1	2,7 - 10,0 - 11,2	2,7 - 10,8 - 12,7	4,2 - 13,5 - 15,2
(Max.) verwarmingsvermogen bij -10°C (bu) @ 20°C (bi)	kW	5,85	6,65	8,05	9,13	12,73
Opgenomen vermogen (nom.) (K/V)	kW	1,78/1,87	2,14/1,97	2,65/2,63	2,97/2,88	4,22/3,84
EER (koeling)	kW/kW	3,37	3,18	3,21	3,2	2,87
COP (verwarming)	kW/kW	3,74	3,8	3,8	3,75	3,52
Pdesign (K/V)	kW	6,0/4,8	6,8/6,0	8,5/8,0	9,5/8,7	-
SEER (koeling)	kW/kW	6,1	6,2	6,23	6,1	-
SCOP (verwarming)	kW/kW	4,1	4,1	4	4	-
Energieklasse (K/V)		A++/A+	A++/A+	A++/A+	A++/A+	-
Opgenomen stroom (nom.) (K/V)	A	7,8/8,2	9,4/8,7	11,7/11,7	13,1/12,8	18,6/16,9
Jaarlijks energieverbruik (K/V)	kWh/j	344/1637	384/2045	477/2797	545/3044	-
Onvochtiging	l/h	2,1	2,5	3	3	4
Geluidsdruk (koeling) - (H/M/L/Q)	dB(A)	31/29/27/25	31/29/27/25	39/35/30/26	39/35/30/26	42/38/32/28
Geluidsvermogen (koeling) - (H)	dB(A)	60	60	65	65	68
Geluidsdruk (verwarming) - (H/M/LQ)	dB(A)	31/29/27/25	31/29/27/25	42/35/30/26	42/35/30/26	42/38/32/28
Geluidsvermogen (verwarming) - (H)	dB(A)	62	62	69	70	70
Luchtdebiet (maximum)	m³/h	1100	1100	2100	2100	2100
Statische druk	Pa	30 - 150	30 - 150	30 - 150	30 - 150	30 - 150
Afmetingen (H x B x D)	mm	270x1135x700	270x1135x700	270x1135x700	270x1135x700	270x1135x700
Gewicht	kg	35	35	38	38	39
Koelleidingen	inch	1/4 - 1/2	1/4 - 1/2	3/8 - 5/8	3/8 - 5/8	3/8 - 5/8
Maximum lengte/hoogte koelleiding	m/m	30/25	30/25	50/30	50/30	50/30
Minimum koelleidinglengte	m	5	5	5	5	5
Afvoer condensaat (bu/bi)	mm	38/36	38/36	38/36	38/36	38/36
Stroomtoevoer		AOYG	AOYG	AOYG	AOYG	AOYG
Kabelsectie tss binnen- & buitengroep	mm²	4G 1,5	4G 1,5	4G 1,5	4G 1,5	4G 1,5

\* Specificaties en design kunnen wijzigen zonder bericht voor verdere verbeteringen

\*\* Koeling/Verwarming capaciteiten zijn gerealiseerd bij de volgende condities

\*\*\* Pdesign K bij 35°C en V bij -10°C

(Koeling) Binnen temp.: 27°C D.B./19°C N.B. - Buiten temp.: 35°C D.B./24°C N.B.

(Verwarming) Binnen temp.: 20°C D.B. - Buiten temp.: 7°C D.B./6°C N.B.

COP/EER volgens EN14511 - SCOP/SEER volgens EN14825 - geluidsvermogen volgens EN12102

Afmetingen zijn exclusief bevestiging en koeltechnische aansluitingen.

## Afmetingen

