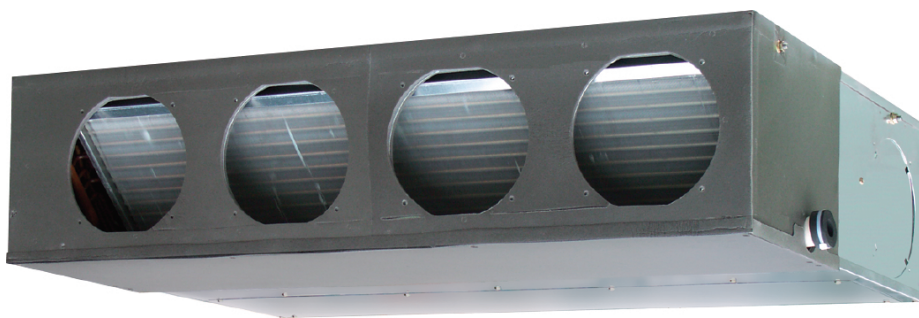


**ARXG KMLA
ECO**

- Fujitsu
- Mono-split
- Kanaalmodel
- Binnenunit
- R32



Kanaalmodellen medium druk Fujitsu 1f type ARXG KMLA ECO

Dit kanaalmodel combineert een krachtige luchtstroom, een stille werking en een groot vermogen. **Omwille van de vele mogelijkheden is de bediening niet inbegrepen. Filter eveneens niet inbegrepen, zie accessoires voor keuze.**

Merk

- Fujitsu

Product

- Binnenunit split type, kanaalmodel

Toepassing

- Koelen of verwarmen van kantoorruimtes, kamers of winkels
- In commerciële ruimtes ingebouwd in het plafond of hangend aan het plafond
- Geschikt voor ruimtes tussen 60 en 140 m²

Functie

- Lucht-lucht warmtepomp, inverter

Koelmiddel

- R32

Eigenschappen

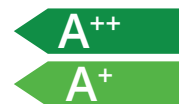
- Verplichte horizontale montagepositie
- Vier ventilatiesnelheden (High/Medium/Low/QUIET)
- Eenvoudig in onderhoud (onderpaneel in twee stukken, behuizing ventilator demonteerbaar in twee stukken)
- Eenvoudig te installeren filters met lange levensduur (accessoire)
- Dun & compact design
- Wisselbare en verwijderbare luchtinlaat, onderaan of achteraan
- Aansluitbare optionele elektrische verwarming (aansluiting op de printplaat)
- Aanpasbare statische druk tot 150 Pa
- Afvoerbuï in twee richtingen
- Ontvochtiging
- Automatische aanpassing luchtstroom
- Automatisch herstarten
- Auto-changeover tussen koeling en verwarming
- Dagklok AAN/UIT
- Weekklok
- Nachtverlagingsklok
- Aansluitbaar distributiekanaal
- Aansluitbare verse luchtleiding (dia. 200 mm)

Toe te passen buitenunits

- Type **AOYG 24/30/36/45 KATA**

Accessoires

- Touchscreen bediening. Type **UTY-RNRYZ***
- Design wandbediening. Type **UTY-RVNYM**
- Klassieke wandbediening. Type **UTY-RLRY**
- Bedrade inbouwbediening. Type **UTY-RCRYZ1**
- Vereenvoudigde wandbediening. Type **UTY-RSRY / UTY-RHRY**
- Standaard wandbediening. Type **UTY-RNNYM**
- Draadloze ontvangerkit. Type **UTY-LBTYM**



- Externe indicatie kit. Type **UTY-XWZXZG**
- WIFI interface Fujitsu. Type **UTY-TFSXZ1**
- WIFI interface. Type **FJ-RC-WIFI-1**
- Modbus converter Fujitsu. Type **UTY-VMSX**
- Modbus converter. Type **FJ-RC-MBS-1**
- KNX converter Fujitsu. Type **UTY-VKSX**
- KNX converter. Type **FJ-RC-KNX-1**
- Externe schakelbediening. Type **UTY-TERX**
- Afstandsvoeler. Type **UTY-XSZX**
- Condenspomp kit. Type **UTZ-PX1NBA**
- Pulsief lens (rond, 4x dia.200 mm). Type **UTD-RF204**
- Rechthoekige flens (1065 x 204 mm). Type **UTD-SF045T**
- Aanzuigplenum met 4x dia.200 mm. Type **UTD-BF204**
- Aanzuigfilterkader met korte zijdelingse filtertoegang. Type **UTD-LFC25**
- Aanzuigfilterkader met lange zijdelingse filtertoegang. Type **UTD-LFD25**
- Vervangfilter voor UTD-LFC. Type **UTD-LFT25**
- Filter met lange levensduur. Type **UTD-LF25NA**

Technische specificaties		Specificaties			
		ARXG 24 KMLA	ARXG 30 KMLA	ARXG 36 KMLA	ARXG 45 KMLA
Koelvermogen (min. - nom. - max.)** AOYG KATA	kW	0,9 - 6,8 - 7,4	2,8 - 8,5 - 9,6	2,8 - 9,5 - 10,6	4,0 - 12,1 - 12,6
Verwarmingsvermogen (min. - nom. - max.)** AOYG KATA	kW	0,9 - 7,5 - 8,6	2,7 - 10,0 - 10,8	2,7 - 10,8 - 12,5	4,2 - 13,5 - 15,0
(Max.) verwarmingsvermogen bij -10°C (bu) @ 20°C (bi) AOYG KATA	kW	6,28	7,76	8,99	11,37
Opgenomen vermogen (nom.) (K/V) AOYG KATA	kW	2,19/2,0	2,78/2,77	3,13/3,03	4,84/4,18
EER (koeling) AOYG KATA	kW/kW	3,11	3,06	3,04	2,5
COP (verwarming) AOYG KATA	kW/kW	3,75	3,61	3,56	3,23
Pdesign (K/V) AOYG KATA	kW	6,8/5,4	8,5/8,0	9,5/8,7	-
SEER (koeling) AOYG KATA	kW/kW	5,9	5,8	5,6	-
SCOP (verwarming) AOYG KATA	kW/kW	3,9	3,9	3,9	-
Energieklasse (K/V) AOYG KATA		A+/A	A+/A	A+/A	-
Opgenomen stroom (nom.) (K/V) AOYG KATA	A	9,7/8,8	12,3/12,3	13,8/13,4	21,3/18,3
Jaarlijks energieverbruik (K/V) AOYG KATA	kWh/j	403/1935	513/2871	594/3122	-
Onvochtiging	l/h	2,5	2,5	3	4
Geluidsdruk (koeling) - (H/M/L/Q)	dB(A)	31/29/27/25	39/35/30/26	39/35/30/26	42/38/32/28
Geluidsvermogen (koeling) - (H)	dB(A)	60	65	65	68
Geluidsdruk (verwarming) - (H/M/L/Q)	dB(A)	31/29/27/25	42/35/30/26	42/35/30/26	42/38/32/28
Geluidsvermogen (verwarming) - (H)	dB(A)	62	69	70	70
Luchtdebiet (maximum)	m³/h	1100	2100	2100	2100
Statische druk	Pa	30 - 150	30 - 150	30 - 150	30 - 150
Afmetingen (H x B x D)	mm	270x1135x700	270x1135x700	270x1135x700	270x1135x700
Gewicht	kg	35	38	38	39
Koelleidingen	inch	1/4 - 1/2	3/8 - 5/8	3/8 - 5/8	3/8 - 5/8
Maximum lengte/hoogte koelleiding AOYG KATA	m/m	30/30	30/30	30/30	30/30
Minimum koelleidinglengte	m	5	5	5	5
Afvoer condensaat (bu/bi)	mm	38/36	38/36	38/36	38/36
Stroomtoevoer		AOYG	AOYG	AOYG	AOYG
Kabelsectie tss binnen- & buitengroep	mm²	4G 1,5	4G 1,5	4G 1,5	4G 1,5

* Specificaties en design kunnen wijzigen zonder bericht voor verdere verbeteringen
 ** Koeling/Verwarming capaciteiten zijn gerealiseerd bij de volgende condities
 *** Pdesign K bij 35°C en V bij -10°C
 (Koeling) Binnen temp.: 27°C D.B./19°C N.B. - Buiten temp.: 35°C D.B./24°C N.B.
 (Verwarming) Binnen temp.: 20°C D.B. - Buiten temp.: 7°C D.B./6°C N.B.
 COP/EER volgens EN14511 - SCOP/SEER volgens EN14825 - geluidsvermogen volgens EN12102
 Afmetingen zijn exclusief bevestiging en koeltechnische aansluitingen.

Afmetingen

