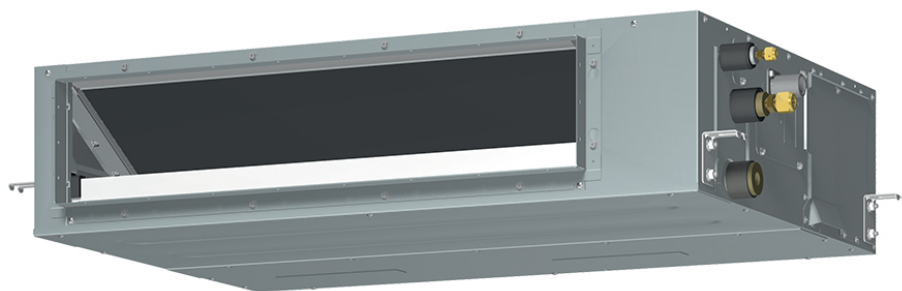


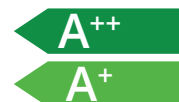
**ARXH KMTAP
3ph**

- Fujitsu
- Mono-split
- Kanaalmodel
- Binnenunit
- R32



Kanaalmodellen medium druk Fujitsu 3f type ARXH KMTAP 3ph

Dit kanaalmodel combineert een krachtige luchtstroom, een stille werking en een groot vermogen. Dit alles in een zeer compact design met slechts een inbouwhoogte van 24cm. Deze lucht-lucht warmtepomp inverter split wordt gebruikt op mono-split buitenunits. **Omwille van de vele mogelijkheden is de bediening niet inbegrepen. Filter eveneens niet inbegrepen, zie accessoires voor keuze.**



Merk

- Fujitsu - Airstage

Product

- Binnenunit split type, kanaalmodel

Toepassing

- Koelen of verwarmen van kantoorruimtes, kamers of winkels
- In commerciële ruimtes ingebouwd in het plafond of hangend aan het plafond
- Geschikt voor ruimtes tussen 50 en 150 m²

Functie

- Lucht-lucht warmtepomp, inverter

Koelmiddel

- R32

Eigenschappen

- Automatische bepaling van de nodige opvoerhoogte
- Dual-setpoint mogelijk in auto modus
- Ingebouwde condensaatpomp (850 mm opvoerhoogte)
- Vier ventilatiesnelheden (High/Medium/Low/Quiet)
- Economy mode
- Automatisch of manueel aanpasbare statische druk tot 150 Pa
- Ontvochtigingsfunctie
- Auto-changeover (tussen koelen & verwarmen)
- Auto restart
- Sleep timer
- Program timer (on/off)
- Week timer
- Long-life filter (optie)
- Filterindicatie
- Set point limitatie
- Verse luchtaansluiting
- Aansluiting distributiekanaal
- EIB input & output signaal, alarmstatus, ventilatorstatus, compressorstatus

Toe te passen buitenunits

- Type **AOEG 36/45/54 KRTA**

Accessoires

- Design touch bediening. Type **UTY-RVRY**
- Touchscreen bediening. Type **UTY-RNRYZ***
- Klassieke wandbediening. Type **UTY-RLRY**
- Bedrade inbouwbediening. Type **UTY-RCRYZ1**
- Vereenvoudigde wandbediening. Type **UTY-RSRY / UTY-RHRY**

- Draadloze IR bedieningskit. Type **UTY-LBTYM**
- Optieprint external in- & output. Type **UTY-XCSX**
- Ophanging voor optieprint. Type **UTZ-GXDA**
- Externe sensorkit. Type **UTY-XSZX**
- Externe indicatiekit. Type **UTY-XWZXZG**
- WIFI interface Fujitsu. Type **UTY-TFSXJ3**
- Modbus converter Fujitsu. Type **UTY-VMSX**
- KNX converter Fujitsu. Type **UTY-VKSX**
- Long-life filter. Type **UTD-LFDA**
- Pulsieplenum voor type 36/45/54. Type **UTD-BG (B/C/D/E) AP30**
- Extractieplenum voor type 36/45/54. Type **UTD-AFG (B/C/D/E) AP30**
- Aanzuigfilterkader met KORTE zijdelingse filtertoegang. Type **UTD-LFA30AP**
- Aanzuigfilterkader met LANGE zijdelingse filtertoegang. Type **UTD-LFB30AP**

Technische specificaties		Specificaties		
		ARXH 36 KMTAP	ARXH 45 KMTAP	ARXH 54 KMTAP
Koelvermogen (min. - nom. - max.)**	kW	2,8 - 9,5 - 11,2	4,0 - 12,1 - 14,0	4,5 - 13,4 - 14,5
Verwarmingsvermogen (min. - nom. - max.)**	kW	2,7 - 10,8 - 12,7	4,2 - 13,5 - 16,2	4,7 - 15,5 - 16,5
(Max.) verwarmingsvermogen bij -10°C (bu) @ 20°C (bi)	kW	9,13	12,28	12,97
Opgenomen vermogen (nom.) (K/V)	kW	2,97/2,70	3,87/3,73	4,62/4,65
EER (koeling)	kW/kW	3,2	3,13	2,9
COP (verwarming)	kW/kW	4	3,62	3,33
Pdesign (K/V)***	kW	9,5/8,7	-	-
SEER (koeling)	kW/kW	6,1	-	-
SCOP (verwarming)	kW/kW	4,1	-	-
Energieklasse (K/V)		A++/A+	-	-
Opgenomen stroom (nom) (K/V)	A	5,6/5,1	7,1/6,9	8,3/8,6
Jaarlijks energieverbruik (K/V)	kWh/j	553/2970	-	-
Ontvochtiging	l/h	2	4	4
Geluidsdruk (koeling) - (H/M/L/Q)	dB(A)	36/31/28/26	40/36/32/29	40/36/32/29
Geluidsvermogen (koeling) - (H)	dB(A)	65	67	67
Geluidsdruk (verwarming) - (H/M/L/Q)	dB(A)	36/31/28/26	40/36/32/29	40/36/32/29
Geluidsvermogen (verwarming) - (H)	dB(A)	65	67	67
Luchtdebiet (Koeling) - (H/M/L/Q)	m³/h	2070/1660/1450/1280	2160/1730/1510/1320	2160/1730/1510/1320
Luchtdebiet (Verwarming) - (H/M/L/Q)	m³/h	2070/1660/1450/1280	2160/1730/1510/1320	2160/1730/1510/1320
Statisch drukbereik (standaard)	Pa	30 - 150 (50)	30 - 150 (60)	30 - 150 (60)
Afmetingen (H x B x D)	mm	240x1400x700	240x1400x700	240x1400x700
Gewicht	kg	42	42	42
Koelleidingen	inch	3/8 - 5/8	3/8 - 5/8	3/8 - 5/8
Afstandsbediening		optioneel	optioneel	optioneel
Maximum lengte/hoogte koelleiding	m/m	50/30	50/30	50/30
Minimum koelleidinglengte	m	5	5	5
Afvoer condensaat (bu/bi)	mm	32/25	32/25	32/25
Stroomtoevoer		AOYG	AOYG	AOYG
Kabelsectie tussen binnen- & buitengroep	mm²	4G 1,5	4G 1,5	4G 1,5

* Specificaties en design kunnen wijzigen zonder bericht voor verdere verbeteringen
** Koeling/verwarmingscapaciteiten zijn gerealiseerd bij de volgende condities
*** Pdesign K bij 35°C en V bij -10°C
(Koeling) Binnen temp.: 27°C D.B./19°C N.B. - Buiten temp.: 35°C D.B./24°C N.B.
(Verwarming) Binnen temp.: 20°C D.B. - Buiten temp.: 7°C D.B./6°C N.B.
COP/EER volgens EN14511 - SCOP/SEER volgens EN14825 - geluidsvermogen volgens EN12102
Afmetingen zijn exclusief bevestiging en koeltechnische aansluitingen.