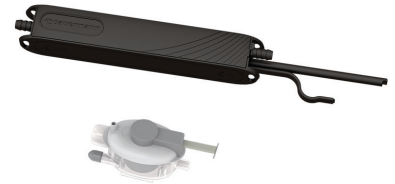


- Condenspomp met vlotter op afstand
- Sauermann



Compacte condenspomp 20l/u type SI 20 CE02

De nieuwe condenspomp SI 20 kan, met zijn slanke ontwerp, in de airco binnenunit of in een montagekanaal gemonteerd worden. De vlotter moet horizontaal gemonteerd worden maar de pomp kan ook verticaal gemonteerd worden.

Merk

- Sauermann

Toepassing

- Split units tot 20 kW

Specificaties

- Max. debiet: 20 l/u
- Max. opvoerhoogte: 10 m
- Max. aanzuighoogte: 3 m
- Geluidsdruk op 1 m: 19 dB(A)
- Alarmcontact: 250 V AC - NC 6 A resistief
- Max. temperatuur condenswater: 35°C
- Bedrijfscondities: 100% - Continue werking

Bevestiging

- Te monteren in de binnenunit of in een montagekanaal
- Aansluitdiameter vlotter: 15 mm
- Aansluitdiameter condenspomp: 6 mm

Afmetingen

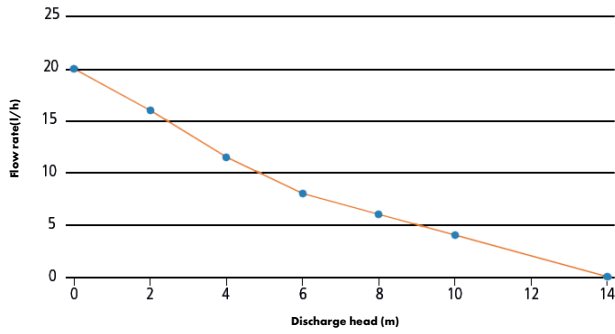
- Pomp (L x B x H): 180 x 27 x 27 mm
- Detectieblok (L x B x H): 55 x 38 x 37 mm

Toebehoren

- Anti-terugstroomventielen dia. 6 mm, type **ACC 0092x**
- Condensafvoerslangen dia. 6 mm, type **Kristal 6/9 (L= 50 m)**
- Zelfsluitende fittings, type **ACC 00919**

Technische gegevens

- Spanning: 230 V AC
- Elektrisch vermogen: 15 W
- Thermische beveiliging: 115°C (automatische herstart)
- Beschermingsklasse: IPX2



Technische tekening

