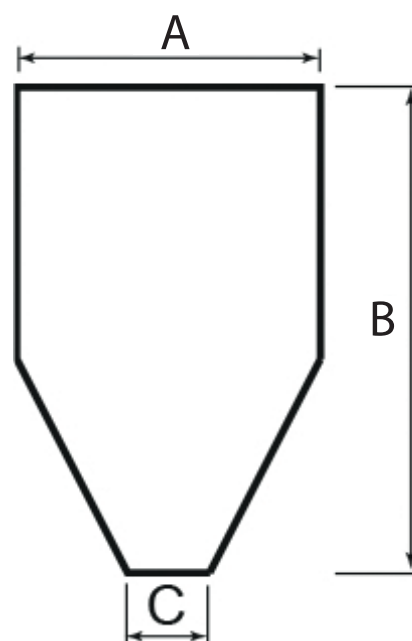
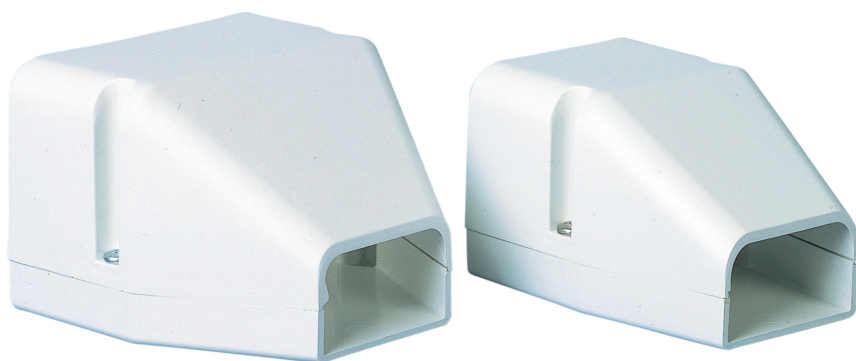


DMS-W DE

- Montagekanalen en toebehoren
- Eindstuk



Eindstukken (RAL9003) type DMS-W DE

Eindstuk

- Overschilderbaar en UV-bestendig: bij het schilderen dient de gekozen kleur in de heldere tonen te liggen. Er moet vermeden worden dat de temperatuur van het geschilderde oppervlak boven de +60°C raakt. Win verdere informatie hieromtrent in bij uw verfleverancier.
- Montageschroeven inbegrepen
- M1 brandklasse

Materiaal

- PVC

Kleur

- Wit (RAL 9003)

	Afmetingen		
	A [mm]	B [mm]	C [mm]
DMS-W DE 070	75	109	55
DMS-W DE 105	110	110	55

Order voorbeeld
DMS-W DE 070

Uitleg

DMS-W DE = Type eindstuk

070 = Breedte

Verpakking

- Doos van 10 stuks
- Verkrijgbaar per stuk
- Prijs per stuk