



- Luchtzijdig
- Servomotor 30 Nm - 6m²
- Proportioneel
- Veiligheidskleppen

Servomotoren met veerteruggang 30Nm 0-10V luchtzijdig type EF 24A-SR

Servomotor met veerteruggang voor veiligheidskleppen tot 6 m² afhankelijk van het type luchtklep en druk op de kleppen. Eenvoudige rechtstreekse montage op de as van de klep met universele asklem, geleverd met anti-rotatieband om te vermijden dat de servomotor gaat roteren.

Merk

- Belimo

Toepassing

- Veiligheidskleppen

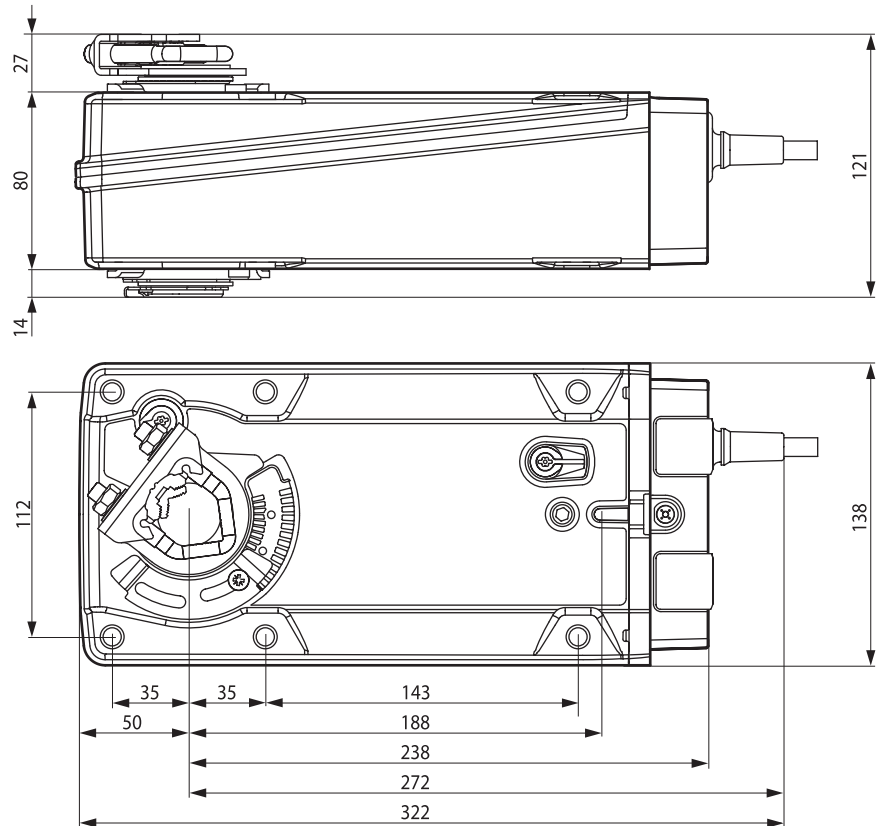
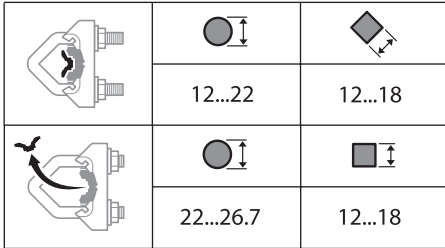
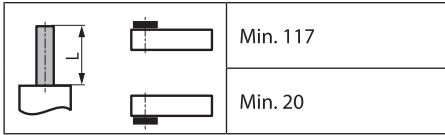
Specificaties

- Koppel 30 Nm
- Nominale spanning 24 V AC/DC
- Regeling: modulerend standaard regelsignaal DC 0-10 V, feedback over positie DC 2-10V. Het meetvoltage U zorgt ervoor dat de positie van de demper (0-100%) elektrisch aangeduid kan worden en dienst doet als opvolging voor het regelingssignaal van andere aandrijvers

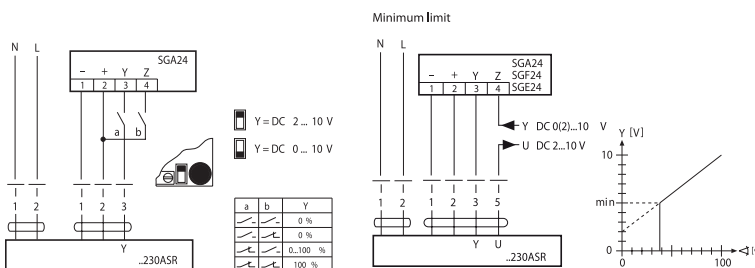
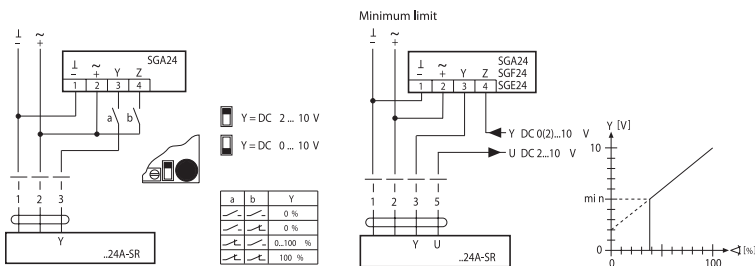
Technische gegevens

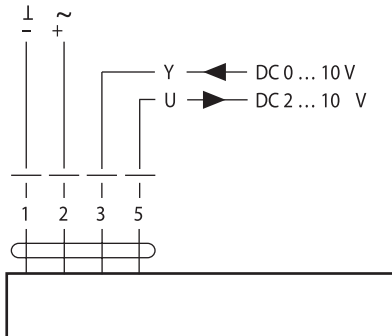
- Stroomverbruik:
 1. In werking: 7 W @ nominale koppel
 2. In rusttoestand: 4.5 W
 3. Voor opmeting draden: 12 VA
- Regeling:
 1. Controlesignaal Y: DC 0-10 V, typische impedantie input 100 kΩ
 2. Werkbereik: DC 2-10 V
- Feedback over positie (Voltage meting): DC 2-10 V, max. 0.5 mA
- Nauwkeurigheid positie: +/- 5%
- Richting van rotatie: omkeerbaar via montage
- Richting van rotatie aan Y = 0 V: aan schakelaarpositie 0 resp. 1
- Hoek van rotatie: max. 95°, beperkt aan beide zijden door aanpasbare, mechanische eindaanslagen. De aandrijver is beveiligd tegen overbelasting, vereist geen limietschakelaars en stopt automatisch wanneer de eindaanslag is bereikt
- Draaitijd motor: < 150 s
- Draaitijd terugvoer veer: < 20 s
- Geluidsniveau: max. 71 dB (A)
- Beschermingsniveau: IP54 in elke montagepositie

Technische tekening



Aansluitschema



Elektrisch aansluitschema

1: zwart
2: rood
3: wit
5: oranje

Lastenboekbeschrijving

- De servomotor is van het modulerende type met terugvoer veer met signaal 0-10 V met een koppel van 30 Nm voor rechtstreekse montage op de klepas. 24V, hoek max 95° met mechanische eindaanslagen. Beschermingsklasse III veiligheid extra-laag voltage, IP54 in elke montagepositie EMC: CE 2004/108/EG